

Nur für Forschungszwecke

# ATP6V1E2 Polyklonaler Antikörper

Katalog-Nr.:13235-1-AP



## Allgemeine Informationen

Katalog-Nr.:  
13235-1-AP

Größe:  
150ul, Konzentration: 400 µg/ml von  
Nanodrop und 267 µg/ml durch die  
Bradford-Methode mit BSA als  
Standard;

Wirt:  
Kaninchen

Isotyp:  
IgG

Immunogen Katalognummer:  
AG4088

GenBank-Zugangsnummer:  
BC034808

GeneID (NCBI):  
90423

Vollständiger Name:  
ATPase, H+ transporting, lysosomal  
31kDa, V1 subunit E2

Berechnete Masse:  
226 aa, 26 kDa

Beobachtete Masse:  
31-33 kDa

Reinigungsmethode:

Antigen-Affinitätsreinigung

Empfohlene Verdünnungen:

WB 1:500-1:1000  
IP 0.5-4.0 µg für IP und 1:500-1:2000  
für WB

## Anwendungen

Geprüfte Anwendungen:

IP, WB, ELISA

Getestete Reaktivität:

Human, Maus, Ratte

Positivkontrollen:

WB : Maushirngewebe, MCF-7-Zellen

IP : Maushirngewebe,

## Hintergrundinformationen

### Lagerung

Lagerungsbedingungen:

Bei -20°C lagern. Nach dem Versand ein Jahr lang stabil

Lagerungspuffer:

PBS mit 0.02% Natriumazid und 50% Glycerin pH 7.3.

Aliquotieren ist nicht notwendig bei -20°C Lagerung

\*\*\* 20ul-Größen enthalten 0.1% BSA

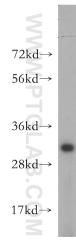
For technical support and original validation data for this product please contact:

T: 1 (888) 4PTGLAB (1-888-478-4522) (toll free  
in USA), or 1(312) 455-8498 (outside USA)

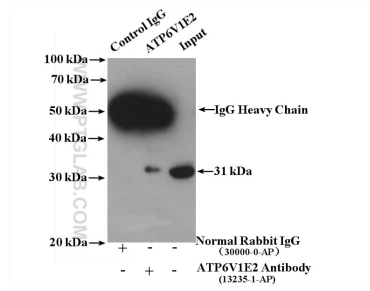
E: proteintech@ptglab.com  
W: ptglab.com

This product is exclusively available under Proteintech Group brand and is not available to purchase from any other manufacturer.

## Ausgewählte Validierungsdaten



mouse brain tissue were subjected to SDS PAGE followed by western blot with 13235-1-AP (ATP6V1E2 antibody) at dilution of 1:400 incubated at room temperature for 1.5 hours.



IP result of anti-ATP6V1E2 (IP:13235-1-AP, 4ug; Detection:13235-1-AP 1:1000) with mouse brain tissue lysate 3000 ug.