

Nur für Forschungszwecke

# CYP1A1 Polyklonaler Antikörper

Katalog-Nr.: 13241-1-AP

Vorgestelltes Produkt

56 Publikationen



## Allgemeine Informationen

Katalog-Nr.:

13241-1-AP

Größe:

150ul, Konzentration: 500 µg/ml von Nanodrop;

Wirt:

Kaninchen

Isotyp:

IgG

Immunogen Katalognummer:

AG3990

GenBank-Zugangsnummer:

BC023019

GeneID (NCBI):

1543

Vollständiger Name:

cytochrome P450, family 1, subfamily A, polypeptide 1

Berechnete Masse:

512 aa, 58 kDa

Beobachtete Masse:

50-58 kDa

Reinigungsmethode:

Antigen-Affinitätsreinigung

Empfohlene Verdünnungen:

WB 1:500-1:2000

IP 0.5-4.0 µg für IP und 1:500-1:2000

für WB

IHC 1:50-1:500

IF 1:10-1:100

## Anwendungen

Geprüfte Anwendungen:

FC, IF, IHC, IP, WB, ELISA

In Publikationen genannte Anwendungen:

IF, IHC, WB

Getestete Reaktivität:

Hausschwein, Human, Maus

Zitierte Arten:

Human, Maus, Ratte

**Hinweis-IHC: Antigenmaskierung mit TE-Puffer pH 9,0 empfohlen. (\*) Wahlweise kann die Antigenmaskierung auch mit Citratpuffer pH 6,0 erfolgen.**

Positivkontrollen:

WB: Maus-Cerebellum-Gewebe, HeLa-Zellen, HepG2-Zellen, K-562-Zellen, Mauslungengewebe

IP: Mauslungengewebe,

IHC: humanes Mammakarzinomgewebe,

IF: HeLa-Zellen,

## Hintergrundinformationen

### Bemerkenswerte Veröffentlichungen

Verfasser	Pubmed ID	Journal	Anwendung
Séverine A Degrelle	36179647	Environ Int	WB, IF
Li-Xing Tian	32935470	FEBS Open Bio	WB
Xiaowen Wang	31543430	J Dermatol Sci	WB

## Lagerung

Lagerungsbedingungen:

Bei -20°C lagern. Nach dem Versand ein Jahr lang stabil

Lagerungspuffer:

PBS mit 0.02% Natriumazid und 50% Glycerin pH 7.3.

Aliquotieren ist nicht notwendig bei -20°C Lagerung

\*\*\* 20ul-Größen enthalten 0.1% BSA

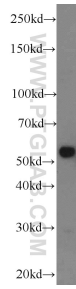
For technical support and original validation data for this product please contact:

T: 1 (888) 4PTGLAB (1-888-478-4522) (toll free in USA), or 1(312) 455-8498 (outside USA)

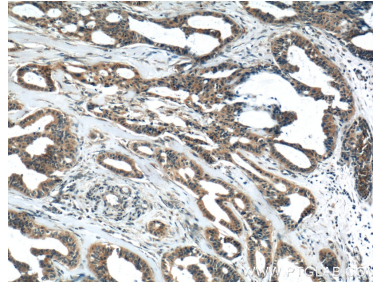
E: proteintech@ptglab.com  
W: ptglab.com

This product is exclusively available under Proteintech Group brand and is not available to purchase from any other manufacturer.

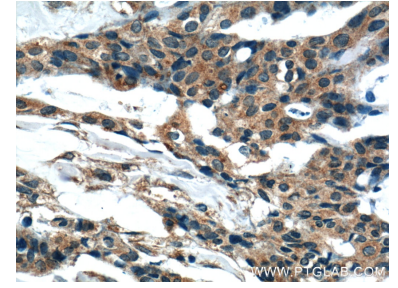
## Ausgewählte Validierungsdaten



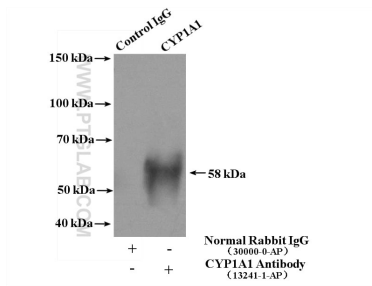
mouse cerebellum tissue were subjected to SDS PAGE followed by western blot with 13241-1-AP (CYP1A1 antibody) at dilution of 1:1000 incubated at room temperature for 1.5 hours.



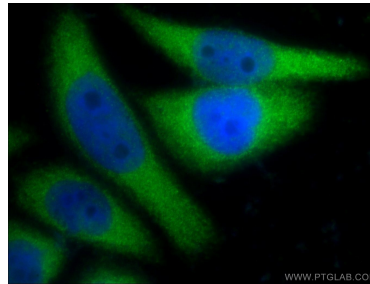
Immunohistochemical analysis of paraffin-embedded human breast cancer tissue slide using 13241-1-AP (CYP1A1 Antibody) at dilution of 1:200 (under 10x lens).



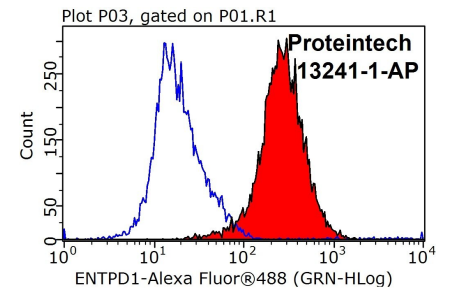
Immunohistochemical analysis of paraffin-embedded human breast cancer tissue slide using 13241-1-AP (CYP1A1 Antibody) at dilution of 1:200 (under 40x lens).



IP Result of anti-CYP1A1 (IP:13241-1-AP, 4ug; Detection:13241-1-AP 1:1000) with mouse lung tissue lysate 3600ug.



Immunofluorescent analysis of HeLa cells using 13241-1-AP (CYP1A1 antibody) at dilution of 1:25 and Alexa Fluor 488-conjugated AffiniPure Goat Anti-Rabbit IgG(H+L).



1X10<sup>6</sup> Jurkat cells were stained with 0.5ug CYP1A1 antibody (13241-1-AP, red) and control antibody (blue). Fixed with 90% MeOH blocked with 3% BSA (30 min). Alexa Fluor 488-conjugated AffiniPure Goat Anti-Rabbit IgG(H+L) with dilution 1:1000.