

Nur für Forschungszwecke

# SRGAP1 Polyklonaler Antikörper

Katalog-Nr.: 13252-1-AP

3 Publikationen



## Allgemeine Informationen

Katalog-Nr.:  
13252-1-AP

Größe:  
150ul, Konzentration: 700 µg/ml von  
Nanodrop und 333 µg/ml durch die  
Bradford-Methode mit BSA als  
Standard;

Wirt:  
Kaninchen

Isotyp:  
IgG

Immunogen Katalognummer:  
AG4104

GenBank-Zugangsnummer:  
BC029919

GeneID (NCBI):  
57522

Vollständiger Name:  
SLIT-ROBO Rho GTPase activating  
protein 1

Berechnete Masse:  
1085 aa, 124 kDa

Beobachtete Masse:  
124 kDa

Reinigungsmethode:

Antigen-Affinitätsreinigung

Empfohlene Verdünnungen:

WB 1:1000-1:4000

IP 0.5-4.0 µg für IP und 1:500-1:1000  
für WB

IHC 1:50-1:500

## Anwendungen

Geprüfte Anwendungen:

IHC, IP, WB, ELISA

In Publikationen genannte Anwendungen:

IF, IP, WB

Getestete Reaktivität:

Human, Maus

Zitierte Arten:

Human, Maus

**Hinweis-IHC: Antigenmaskierung mit TE-  
Puffer pH 9,0 empfohlen. (\*) Wahlweise  
kann die Antigenmaskierung auch mit  
Citratpuffer pH 6,0 erfolgen.**

Positivkontrollen:

WB: HeLa-Zellen, Apoptotisierte HeLa-Zellen, HEK-  
293-Zellen, Mausehirngewebe, Mausnierengewebe, SH-  
SY5Y-Zellen

IP: Mausnierengewebe,

IHC: humanes Leberkarzinomgewebe, humanes  
Nierengewebe, Mausehirngewebe

## Hintergrundinformationen

### Bemerkenswerte Veröffentlichungen

Verfasser	Pubmed ID	Journal	Anwendung
Chandrani Mondal	36130489	Cell Rep	WB,IF
Manuel Rogg	33514561	J Am Soc Nephrol	WB,IF,IP
Yuyang Feng	27923383	J Exp Clin Cancer Res	WB

## Lagerung

Lagerungsbedingungen:

Bei -20°C lagern. Nach dem Versand ein Jahr lang stabil

Lagerungspuffer:

PBS mit 0.02% Natriumazid und 50% Glycerin pH 7.3.

Aliquotieren ist nicht notwendig bei -20°C Lagerung

\*\*\* 20ul-Größen enthalten 0.1% BSA

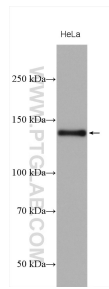
For technical support and original validation data for this product please contact:

T: 1 (888) 4PTGLAB (1-888-478-4522) (toll free  
in USA), or 1(312) 455-8498 (outside USA)

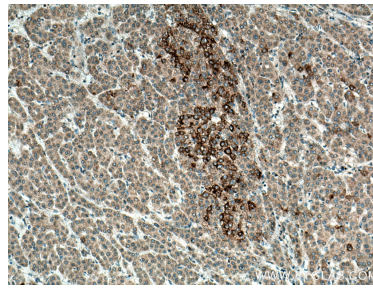
E: proteintech@ptglab.com  
W: ptglab.com

This product is exclusively available under Proteintech  
Group brand and is not available to purchase from any  
other manufacturer.

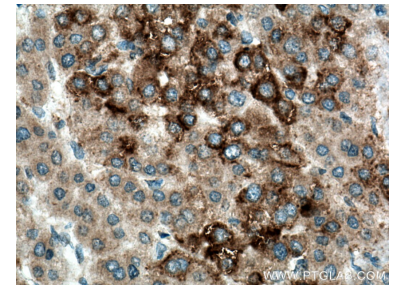
## Ausgewählte Validierungsdaten



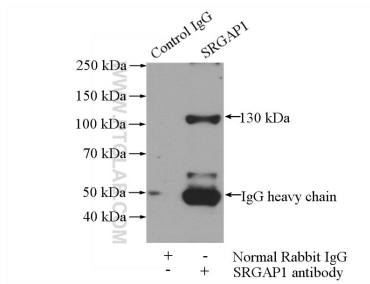
HeLa cells were subjected to SDS PAGE followed by western blot with 13252-1-AP (SRGAP1 antibody) at dilution of 1:2000 incubated at room temperature for 1.5 hours.



Immunohistochemical analysis of paraffin-embedded human liver cancer tissue slide using 13252-1-AP (SRGAP1 antibody) at dilution of 1:200 (under 10x lens). Heat mediated antigen retrieval with Tris-EDTA buffer (pH 9.0).



Immunohistochemical analysis of paraffin-embedded human liver cancer tissue slide using 13252-1-AP (SRGAP1 antibody) at dilution of 1:200 (under 40x lens). Heat mediated antigen retrieval with Tris-EDTA buffer (pH 9.0).



IP Result of anti-SRGAP1 (IP:13252-1-AP, 4 $\mu$ g; Detection:13252-1-AP 1:500) with mouse kidney tissue lysate 4000 $\mu$ g.