

## Allgemeine Informationen

<b>Katalog-Nr.:</b> 13260-1-AP	<b>GenBank-Zugangsnummer:</b> BC012485	<b>Reinigungsmethode:</b> Antigen-Affinitätsreinigung
<b>Größe:</b> 150ul, Konzentration: 1000 µg/ml von 3140 Nanodrop und 500 µg/ml durch die Bradford-Methode mit BSA als Standard;	<b>GeneID (NCBI):</b> major histocompatibility complex, class I-related	<b>Empfohlene Verdünnungen:</b> WB 1:100-1:500 IF 1:10-1:100
<b>Wirt:</b> Kaninchen	<b>Vollständiger Name:</b> major histocompatibility complex, class I-related	
<b>Isotyp:</b> IgG	<b>Berechnete Masse:</b> 341 aa, 39 kDa	
<b>Immunogen Katalognummer:</b> AG3849		

## Anwendungen

<b>Geprüfte Anwendungen:</b> IF, WB, ELISA	<b>Positivkontrollen:</b> WB: THP-1-Zellen, IF: THP-1-Zellen,
<b>In Publikationen genannte Anwendungen:</b> FC, IF, WB	
<b>Getestete Reaktivität:</b> Human, Maus, Ratte	
<b>Zitierte Arten:</b> Human, Maus	

## Hintergrundinformationen

### Bemerkenswerte Veröffentlichungen

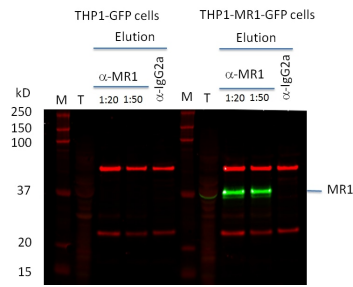
Verfasser	Pubmed ID	Journal	Anwendung
Laura Valestrand	35063408	Am J Pathol	FC
Corinna A Kulicke	34968463	J Biol Chem	WB
Tingting Guo	33049880	Carbohydr Polym	IF

## Lagerung

**Lagerungsbedingungen:**  
Bei -20°C lagern. Nach dem Versand ein Jahr lang stabil  
**Lagerungspuffer:**  
PBS mit 0.02% Natriumazid und 50% Glycerin pH 7.3.  
Aliquotieren ist nicht notwendig bei -20°C Lagerung

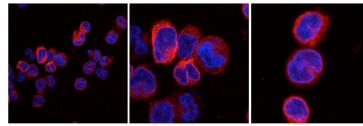
\*\*\* 20ul-Größen enthalten 0.1% BSA

## Ausgewählte Validierungsdaten



WB result of MR1 antibody (13260-1-AP, 1:250) with IP samples of THP.1-MR1 cells, by Claudia Gonzalez-Lopez, MRC Human Immunology Unit, University of Oxford. (Green MR1 protein).

Immunofluorescence in THP.1-MR1 cells  
MR1 antibody from Proteintech, dilution 1:50



IF result of MR1 antibody (13260-1-AP, 1:50) with THP.1-MR1 cells, by Claudia Gonzalez-Lopez, MRC Human Immunology Unit, University of Oxford.