

Nur für Forschungszwecke

# DLX3 Polyklonaler Antikörper

Katalog-Nr.:13261-3-AP

2 Publikationen



## Allgemeine Informationen

<b>Katalog-Nr.:</b> 13261-3-AP	<b>GenBank-Zugangsnummer:</b> BC028970	<b>Reinigungsmethode:</b> Antigen-Affinitätsreinigung
<b>Größe:</b> 150ul , Konzentration: 600 µg/ml von Nanodrop;	<b>GeneID (NCBI):</b> 1747	<b>Empfohlene Verdünnungen:</b> WB 1:500-1:3000 IHC 1:20-1:200
<b>Wirt:</b> Kaninchen	<b>Vollständiger Name:</b> distal-less homeobox 3	
<b>Isotyp:</b> IgG	<b>Berechnete Masse:</b> 287 aa, 32 kDa	
<b>Immunogen Katalognummer:</b> AG3865	<b>Beobachtete Masse:</b> 32-38 kDa	

## Anwendungen

<b>Geprüfte Anwendungen:</b> IHC, WB, ELISA	<b>Positivkontrollen:</b> WB : JAR-Zellen, Mauslungengewebe, NCCIT-Zellen IHC : humanes Lungenkarzinomgewebe,
<b>In Publikationen genannte Anwendungen:</b> CoIP, IF, IP, WB	
<b>Getestete Reaktivität:</b> Human, Maus	
<b>Zitierte Arten:</b> Human, Maus	
<b>Hinweis-IHC: Antigenmaskierung mit TE-Puffer pH 9,0 empfohlen. (*) Wahlweise kann die Antigenmaskierung auch mit Citratpuffer pH 6,0 erfolgen.</b>	

## Hintergrundinformationen

Distal-less homeobox 3 (DLX3), a member of the Dlx family, plays a crucial role in epithelium, hair, bone, tooth and placental development. DLX3 is expressed during the calcium (Ca<sup>2+</sup>)-dependent epidermal differentiation process. The calculated molecular weight of DLX3 is 32 kDa. This antibody detects the 32-38 kDa protein in SDS-PAGE. (PMID: 31029881)

## Bemerkenswerte Veröffentlichungen

Verfasser	Pubmed ID	Journal	Anwendung
Yueh-Ho Chiu	29743241	J Biol Chem	WB,IP,CoIP,IF
Yue Zhang	35922041	Stem Cells	WB,CoIP

## Lagerung

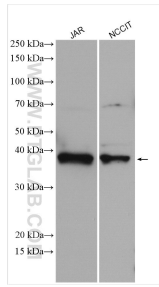
**Lagerungsbedingungen:**  
Bei -20°C lagern. Nach dem Versand ein Jahr lang stabil  
**Lagerungspuffer:**  
PBS mit 0.02% Natriumazid und 50% Glycerin pH 7.3.  
Aliquotieren ist nicht notwendig bei -20°C Lagerung

\*\*\* 20ul-Größen enthalten 0.1% BSA

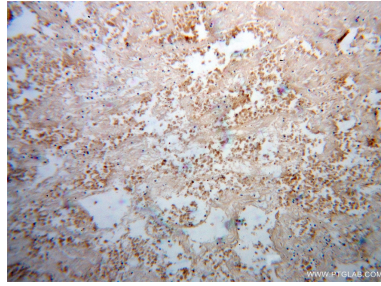
For technical support and original validation data for this product please contact:  
T: 1 (888) 4PTGLAB (1-888-478-4522) (toll free in USA), or 1(312) 455-8498 (outside USA)  
E: proteintech@ptglab.com  
W: ptglab.com

This product is exclusively available under Proteintech Group brand and is not available to purchase from any other manufacturer.

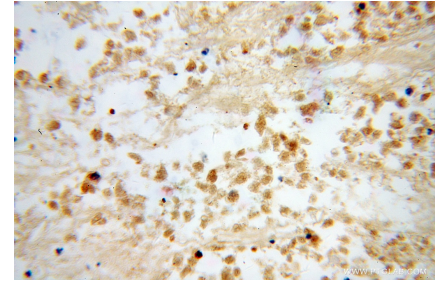
## Ausgewählte Validierungsdaten



Various lysates were subjected to SDS PAGE followed by western blot with 13261-3-AP (DLX3 antibody) at dilution of 1:1500 incubated at room temperature for 1.5 hours.



Immunohistochemical analysis of paraffin-embedded human lung cancer using 13261-3-AP (DLX3 antibody) at dilution of 1:100 (under 10x lens).



Immunohistochemical analysis of paraffin-embedded human lung cancer using 13261-3-AP (DLX3 antibody) at dilution of 1:100 (under 40x lens).