

Nur für Forschungszwecke

CTAGE1 Polyklonaler Antikörper

Katalog-Nr.: 13267-1-AP

2 Publikationen



Allgemeine Informationen

Katalog-Nr.:
13267-1-AP

Größe:
150ul, Konzentration: 600 µg/ml von
Nanodrop und 300 µg/ml durch die
Bradford-Methode mit BSA als
Standard;

Wirt:
Kaninchen

Isotyp:
IgG

Immunogen Katalognummer:
AG3948

GenBank-Zugangsnummer:
BC031065

GeneID (NCBI):
64693

Vollständiger Name:
cutaneous T-cell lymphoma-
associated antigen 1

Berechnete Masse:
754 aa, 89 kDa

Beobachtete Masse:
86-120 kDa

Reinigungsmethode:

Antigen-Affinitätsreinigung

Empfohlene Verdünnungen:

WB 1:500-1:1000

IP 0.5-4.0 µg für IP und 1:500-1:1000
für WB

Anwendungen

Geprüfte Anwendungen:

IP, WB, ELISA

In Publikationen genannte Anwendungen:

WB

Getestete Reaktivität:

Human

Zitierte Arten:

Human

Positivkontrollen:

WB: HeLa-Zellen, Jurkat-Zellen

IP: HeLa-Zellen,

Hintergrundinformationen

Bemerkenswerte Veröffentlichungen

Verfasser	Pubmed ID	Journal	Anwendung
Shulin Li	34561617	Cell Res	
Ivan V Litvinov	24850846	Clin Cancer Res	WB

Lagerung

Lagerungsbedingungen:

Bei -20°C lagern. Nach dem Versand ein Jahr lang stabil

Lagerungspuffer:

PBS mit 0.02% Natriumazid und 50% Glycerin pH 7.3.

Aliquotieren ist nicht notwendig bei -20°C Lagerung

*** 20ul-Größen enthalten 0.1% BSA

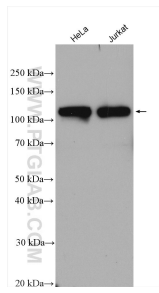
For technical support and original validation data for this product please contact:

T: 1 (888) 4PTGLAB (1-888-478-4522) (toll free
in USA), or 1(312) 455-8498 (outside USA)

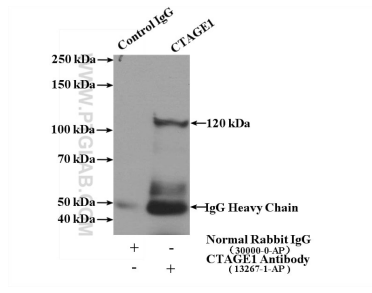
E: proteintech@ptglab.com
W: ptglab.com

This product is exclusively available under Proteintech Group brand and is not available to purchase from any other manufacturer.

Ausgewählte Validierungsdaten



Various lysates were subjected to SDS PAGE followed by western blot with 13267-1-AP (CTAGE1 antibody) at dilution of 1:600 incubated at room temperature for 1.5 hours.



IP Result of anti-CTAGE1 (IP:13267-1-AP, 4ug; Detection:13267-1-AP 1:500) with HeLa cells lysate 2400ug.