

Nur für Forschungszwecke

# CPEB1 Polyklonaler Antikörper

Katalog-Nr.:13274-1-AP

Vorgestelltes Produkt

15 Publikationen



## Allgemeine Informationen

<b>Katalog-Nr.:</b> 13274-1-AP	<b>GenBank-Zugangsnummer:</b> BC035348	<b>Reinigungsmethode:</b> Antigen-Affinitätsreinigung
<b>Größe:</b> 150ul, Konzentration: 287 µg/ml von Nanodrop;	<b>GeneID (NCBI):</b> 64506	<b>Empfohlene Verdünnungen:</b> WB 1:1000-1:4000 IHC 1:50-1:200
<b>Wirt:</b> Kaninchen	<b>Vollständiger Name:</b> cytoplasmic polyadenylation element binding protein 1	
<b>Isotyp:</b> IgG	<b>Berechnete Masse:</b> 486 aa, 54 kDa	
<b>Immunogen Katalognummer:</b> AG3994	<b>Beobachtete Masse:</b> 54-65 kDa	

## Anwendungen

### Geprüfte Anwendungen:

IHC, WB, ELISA

### In Publikationen genannte Anwendungen:

IF, IHC, IP, RIP, WB

### Getestete Reaktivität:

Human, Maus, Ratte

### Zitierte Arten:

Human, Maus, Ratte

**Hinweis-IHC: Antigenmaskierung mit TE-Puffer pH 9,0 empfohlen. (\*) Wahlweise kann die Antigenmaskierung auch mit Citratpuffer pH 6,0 erfolgen.**

### Positivkontrollen:

WB : HEK-293T-Zellen, A375-Zellen, HeLa-Zellen, humanes Herzgewebe, NIH/3T3-Zellen

IHC : humanes Leberkarzinomgewebe, humanes Kolonkarzinomgewebe, humanes Mammakarzinomgewebe

## Hintergrundinformationen

CPEB1, also named as CEBP, CPEB and CPE-BP1, contains two RRM (RNA recognition motif) domains and belongs to the RRM CPEB family. It is a sequence-specific RNA-binding protein that regulates mRNA cytoplasmic polyadenylation and translation initiation during oocyte maturation, early development and at postsynapse sites of neurons. CPEB1 regulated translation is a key process involved in INS signaling. This is a rabbit polyclonal antibody raised against residues near the C terminus of human CPEB1.

## Bemerkenswerte Veröffentlichungen

Verfasser	Pubmed ID	Journal	Anwendung
Valeria Giangarrà	26398195	PLoS One	WB
Gelei Xiao	34678444	Brain Res Bull	WB,IF
Christopher R Neil	34613784	Mol Biol Cell	WB

## Lagerung

### Lagerungsbedingungen:

Bei -20°C lagern. Nach dem Versand ein Jahr lang stabil

### Lagerungspuffer:

PBS mit 0.02% Natriumazid und 50% Glycerin pH 7.3.

Aliquotieren ist nicht notwendig bei -20°C Lagerung

\*\*\* 20ul-Größen enthalten 0.1% BSA

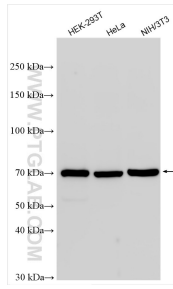
For technical support and original validation data for this product please contact:

T: 1 (888) 4PTGLAB (1-888-478-4522) (toll free in USA), or 1(312) 455-8498 (outside USA)

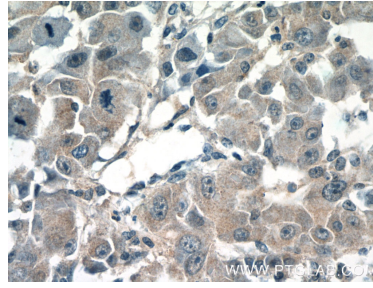
E: [proteintech@ptglab.com](mailto:proteintech@ptglab.com)  
W: [ptglab.com](http://ptglab.com)

This product is exclusively available under Proteintech Group brand and is not available to purchase from any other manufacturer.

## Ausgewählte Validierungsdaten



Various lysates were subjected to SDS PAGE followed by western blot with 13274-1-AP (CPEB1 antibody) at dilution of 1:2000 incubated at room temperature for 1.5 hours.



Immunohistochemical analysis of paraffin-embedded human liver cancer tissue slide using 13274-1-AP (CPEB1 Antibody) at dilution of 1:50 (under 40x lens).