

Nur für Forschungszwecke

# ADH6 Polyklonaler Antikörper

Katalog-Nr.:13288-2-AP



## Allgemeine Informationen

<b>Katalog-Nr.:</b> 13288-2-AP	<b>GenBank-Zugangsnummer:</b> BC039065	<b>Reinigungsmethode:</b> Antigen-Affinitätsreinigung
<b>Größe:</b> 150ul, Konzentration: 700 µg/ml von Nanodrop;	<b>GeneID (NCBI):</b> 130	<b>Empfohlene Verdünnungen:</b> WB 1:2000-1:12000 IF 1:20-1:200
<b>Wirt:</b> Kaninchen	<b>Vollständiger Name:</b> alcohol dehydrogenase 6 (class V)	
<b>Isotyp:</b> IgG	<b>Berechnete Masse:</b> 368 aa, 39 kDa	
<b>Immunogen Katalognummer:</b> AG3984	<b>Beobachtete Masse:</b> 39 kDa	

## Anwendungen

<b>Geprüfte Anwendungen:</b> IF, WB, ELISA	<b>Positivkontrollen:</b>
<b>Getestete Reaktivität:</b> Human, Maus, Ratte	<b>WB:</b> Mauslebergewebe, humanes Lebergewebe, Rattenlebergewebe
	<b>IF:</b> MCF-7-Zellen,

## Hintergrundinformationen

### Lagerung

**Lagerungsbedingungen:**  
Bei -20°C lagern. Nach dem Versand ein Jahr lang stabil  
**Lagerungspuffer:**  
PBS mit 0.02% Natriumazid und 50% Glycerin pH 7.3.  
Aliquotieren ist nicht notwendig bei -20°C Lagerung

**\*\*\* 20ul-Größen enthalten 0.1% BSA**

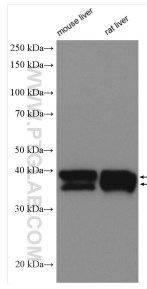
For technical support and original validation data for this product please contact:

T: 1 (888) 4PTGLAB (1-888-478-4522) (toll free  
in USA), or 1(312) 455-8498 (outside USA)

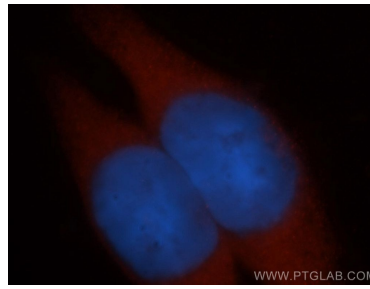
E: [proteintech@ptglab.com](mailto:proteintech@ptglab.com)  
W: [ptglab.com](http://ptglab.com)

**This product is exclusively available under Proteintech Group brand and is not available to purchase from any other manufacturer.**

## Ausgewählte Validierungsdaten



Various lysates were subjected to SDS PAGE followed by western blot with 13288-2-AP (ADH6 antibody) at dilution of 1:6000 incubated at room temperature for 1.5 hours.



Immunofluorescent analysis of MCF-7 cells, using ADH6 antibody 13288-2-AP at 1:50 dilution and Rhodamine-labeled goat anti-rabbit IgG (red). Blue pseudocolor = DAPI (fluorescent DNA dye).