

Nur für Forschungszwecke

IZUMO1 Polyklonaler Antikörper

Katalog-Nr.: 13296-1-AP



Allgemeine Informationen

Katalog-Nr.: 13296-1-AP	GenBank-Zugangsnummer: BC034769	Reinigungsmethode: Antigen-Affinitätsreinigung
Größe: 150ul, Konzentration: 493 µg/ml durch die Bradford-Methode mit BSA als Standard;	GeneID (NCBI): 284359	Empfohlene Verdünnungen: WB 1:500-1:1000 IHC 1:50-1:500 IF 1:50-1:500
Wirt: Kaninchen	Vollständiger Name: izumo sperm-egg fusion 1	
Isotyp: IgG	Berechnete Masse: 350 aa, 39 kDa	
Immunogen Katalognummer: AG4008	Beobachtete Masse: 56 kDa	

Anwendungen

Geprüfte Anwendungen: IF, IHC, WB, ELISA	Positivkontrollen: WB : Maushodengewebe, IHC : humanes Hodengewebe, IF : Maushodengewebe,
Getestete Reaktivität: Human, Maus	
Hinweis-IHC: Antigendemaskierung mit TE-Puffer pH 9,0 empfohlen. (*) Wahlweise kann die Antigendemaskierung auch mit Citratpuffer pH 6,0 erfolgen.	

Hintergrundinformationen

IZUMO1, also named as OBF, is a sperm-specific protein. It is a novel member of the immunoglobulin superfamily located on sperm and is indispensable for sperm-egg fusion. For mouse Izumo1, the MW is about 56 kDa. For human IZUMO1, the MW is about 37-40 kDa in WB detection.

Lagerung

Lagerungsbedingungen:
Bei -20°C lagern. Nach dem Versand ein Jahr lang stabil
Lagerungspuffer:
PBS mit 0.02% Natriumazid und 50% Glycerin pH 7.3.
Aliquotieren ist nicht notwendig bei -20°C Lagerung

*** 20ul-Größen enthalten 0.1% BSA

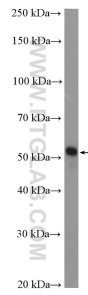
For technical support and original validation data for this product please contact:

T: 1 (888) 4PTGLAB (1-888-478-4522) (toll free in USA), or 1(312) 455-8498 (outside USA)

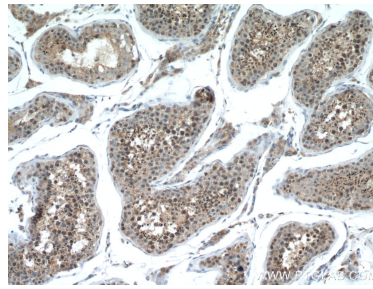
E: proteintech@ptglab.com
W: ptglab.com

This product is exclusively available under Proteintech Group brand and is not available to purchase from any other manufacturer.

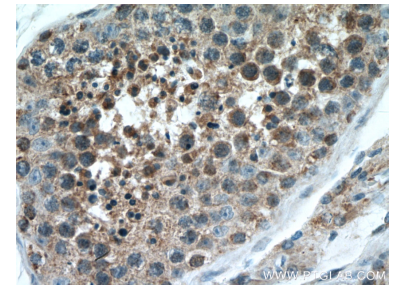
Ausgewählte Validierungsdaten



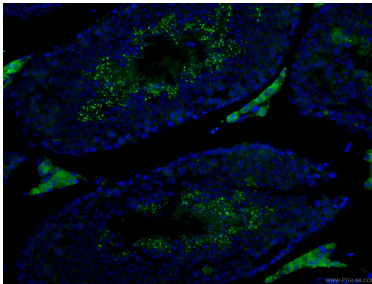
mouse testis tissue were subjected to SDS PAGE followed by western blot with 13296-1-AP (IZUMO1 antibody) at dilution of 1:500 incubated at room temperature for 1.5 hours.



Immunohistochemical analysis of paraffin-embedded human testis tissue slide using 13296-1-AP (IZUMO1 antibody) at dilution of 1:200 (under 10x lens. Heat mediated antigen retrieval with Tris-EDTA buffer (pH 9.0).



Immunohistochemical analysis of paraffin-embedded human testis tissue slide using 13296-1-AP (IZUMO1 antibody) at dilution of 1:200 (under 40x lens. Heat mediated antigen retrieval with Tris-EDTA buffer (pH 9.0).



Immunofluorescent analysis of (4% PFA) fixed mouse testis tissue using 13296-1-AP (IZUMO1 antibody), at dilution of 1:100 and CoraLite®488-Conjugated AffiniPure Goat Anti-Rabbit IgG(H+L).