

Nur für Forschungszwecke

# TRIB3 Polyklonaler Antikörper

Katalog-Nr.:13300-1-AP

Vorgestelltes Produkt

26 Publikationen



## Allgemeine Informationen

|  |   |  |
|--|---|--|
| <b>Katalog-Nr.:</b><br>13300-1-AP                          | <b>GenBank-Zugangsnummer:</b><br>BC027484                     | <b>Reinigungsmethode:</b><br>Antigen-Affinitätsreinigung |
| <b>Größe:</b><br>150ul, Konzentration: 1000 µg/ml von57761 | <b>GeneID (NCBI):</b><br>57761                                | <b>Empfohlene Verdünnungen:</b><br>WB 1:500-1:3000       |
| <b>Nanodrop;</b>   | <b>Vollständiger Name:</b><br>tribbles homolog 3 (Drosophila) |  |
| <b>Wirt:</b><br>Kaninchen                                  | <b>Berechnete Masse:</b><br>358 aa, 40 kDa                    |  |
| <b>Isotyp:</b><br>IgG                                      | <b>Beobachtete Masse:</b><br>40-45 kDa                        |  |
| <b>Immunogen Katalognummer:</b><br>AG4085                  |   |  |

## Anwendungen

|  |   |
|--|---|
| <b>Geprüfte Anwendungen:</b><br>WB, ELISA                        | <b>Positivkontrollen:</b><br>WB : LO2-Zellen, |
| <b>In Publikationen genannte Anwendungen:</b><br>IF, IHC, IP, WB |   |
| <b>Getestete Reaktivität:</b><br>Human                           |   |
| <b>Zitierte Arten:</b><br>Affe, Human, Maus, Ratte               |   |

## Hintergrundinformationen

TRIB3 is a pseudokinase molecule that affects a number of cellular functions. TRIB3 has been reported to be highly activated in the presence of a variety of stressors, including the deprivation of neurotrophic factors, hypoxia, and ER stress. TRIB3 protein is associated with a good prognosis in human breast cancer patients, possibly due to the fact that TRIB3 is involved in hypoxia tolerance. (PMID: 21704407). TRIB3 protein predicted molecular weights is approximately 39-45 kDa. (PMID: 31191318, PMID: 24414038, PMID: 31578236).

## Bemerkenswerte Veröffentlichungen

| Verfasser           | Pubmed ID | Journal                | Anwendung |
|---------------------|-----------|------------------------|-----------|
| Margita Márton      | 36097827  | FEBS Open Bio          | WB        |
| Nan Wang            | 34503515  | Reprod Biol Endocrinol | IF        |
| Yasukazu Takanezawa | 34678407  | Toxicol Lett           | WB        |

## Lagerung

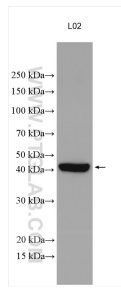
**Lagerungsbedingungen:**  
Bei -20°C lagern. Nach dem Versand ein Jahr lang stabil  
**Lagerungspuffer:**  
PBS mit 0.02% Natriumazid und 50% Glycerin pH 7.3.  
**Aliquotieren ist nicht notwendig bei -20°C Lagerung**

\*\*\* 20ul-Größen enthalten 0.1% BSA

For technical support and original validation data for this product please contact:  
T: 1 (888) 4PTGLAB (1-888-478-4522) (toll free in USA), or 1(312) 455-8498 (outside USA)  
E: proteintech@ptglab.com  
W: ptglab.com

This product is exclusively available under Proteintech Group brand and is not available to purchase from any other manufacturer.

## Ausgewählte Validierungsdaten



L02 cells were subjected to SDS PAGE followed by western blot with 13300-1-AP (TRIB3 antibody) at dilution of 1:1500 incubated at room temperature for 1.5 hours.