

Nur für Forschungszwecke

GHRL Polyklonaler Antikörper

Katalog-Nr.: 13309-1-AP

5 Publikationen



Allgemeine Informationen

Katalog-Nr.: 13309-1-AP	GenBank-Zugangsnummer: BC025791	Reinigungsmethode: Antigen-Affinitätsreinigung
Größe: 150ul, Konzentration: 400 µg/ml von Nanodrop und 273 µg/ml durch die Bradford-Methode mit BSA als Standard;	GeneID (NCBI): 51738	Empfohlene Verdünnungen: WB 1:200-1:1000 IHC 1:200-1:800
Wirt: Kaninchen	Vollständiger Name: ghrelin/obestatin prepropeptide	
Isotyp: IgG	Berechnete Masse: 117 aa, 13 kDa	
Immunogen Katalognummer: AG4141	Beobachtete Masse: 13 kDa	

Anwendungen

Geprüfte Anwendungen: IHC, WB, ELISA	Positivkontrollen: WB : humanes Magengewebe, IHC : humanes Magengewebe, Ratten-Magengewebe
In Publikationen genannte Anwendungen: IHC, WB	
Getestete Reaktivität: Human, Maus, Ratte	
Zitierte Arten: Human, Maus, Ratte	
Hinweis-IHC: Antigendemaskierung mit TE-Puffer pH 9,0 empfohlen. (*) Wahlweise kann die Antigendemaskierung auch mit Citratpuffer pH 6,0 erfolgen.	

Hintergrundinformationen

GHRL encodes ghrelin-obestatin preproprotein, which generates ghrelin and obestatin. Ghrelin is predominantly produced in endocrine cells in the gastric mucosa, called X/A-like or ghrelin cells, from where it is secreted into the plasma. In the pituitary gland, ghrelin stimulates GH release and regulates food intake and energy metabolism. Obestatin was initially reported to be an endogenous ligand for the orphan G protein-coupled receptor GPR39 and was involved in satiety and decreased food intake; however, these findings are controversial. Recent reports show that obestatin is involved in inhibiting thirst and anxiety, improving memory, regulating sleep, affecting cell proliferation, and increasing the secretion of pancreatic juice enzymes.

Bemerkenswerte Veröffentlichungen

Verfasser	Pubmed ID	Journal	Anwendung
Ping Ma	34710756	Phytomedicine	WB
Jing-Wei Xing	33913930	Neuroreport	IHC
	28984792	Pancreas	WB

Lagerung

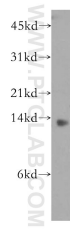
Lagerungsbedingungen:
Bei -20°C lagern. Nach dem Versand ein Jahr lang stabil
Lagerungspuffer:
PBS mit 0.02% Natriumazid und 50% Glycerin pH 7.3.
Aliquotieren ist nicht notwendig bei -20°C Lagerung

*** 20ul-Größen enthalten 0.1% BSA

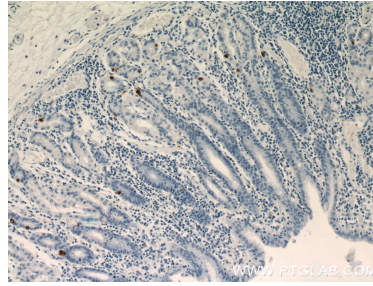
For technical support and original validation data for this product please contact:
T: 1 (888) 4PTGLAB (1-888-478-4522) (toll free in USA), or 1(312) 455-8498 (outside USA)
E: proteintech@ptglab.com
W: ptglab.com

This product is exclusively available under Proteintech Group brand and is not available to purchase from any other manufacturer.

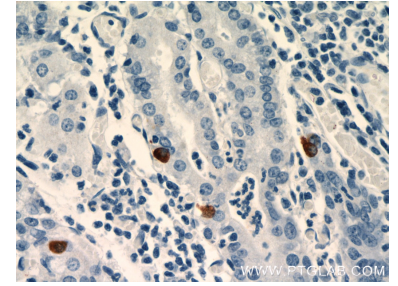
Ausgewählte Validierungsdaten



human stomach tissue were subjected to SDS PAGE followed by western blot with 13309-1-AP (GHRL antibody) at dilution of 1:400 incubated at room temperature for 1.5 hours.



Immunohistochemical analysis of paraffin-embedded human stomach slide using 13309-1-AP (GHRL Antibody) at dilution of 1:400.



Immunohistochemical analysis of paraffin-embedded human stomach slide using 13309-1-AP (GHRL Antibody) at dilution of 1:400.