

Nur für Forschungszwecke

# ATP2C1 Polyklonaler Antikörper

Katalog-Nr.: 13310-1-AP

2 Publikationen



## Allgemeine Informationen

**Katalog-Nr.:**  
13310-1-AP

**Größe:**  
150ul, Konzentration: 350 µg/ml von  
Nanodrop und 200 µg/ml durch die  
Bradford-Methode mit BSA als  
Standard;

**Wirt:**  
Kaninchen

**Isotyp:**  
IgG

**Immunogen Katalognummer:**  
AG4143

**GenBank-Zugangsnummer:**  
BC028139

**GeneID (NCBI):**  
27032

**Vollständiger Name:**  
ATPase, Ca++ transporting, type 2C,  
member 1

**Berechnete Masse:**  
919 aa, 101 kDa

**Beobachtete Masse:**  
95-103 kDa

**Reinigungsmethode:**  
Antigen-Affinitätsreinigung

**Empfohlene Verdünnungen:**  
WB 1:500-1:1000  
IP 0.5-4.0 µg für IP und 1:500-1:1000  
für WB  
IF 1:20-1:200

## Anwendungen

**Geprüfte Anwendungen:**  
IF, IP, WB, ELISA

**In Publikationen genannte Anwendungen:**  
WB

**Getestete Reaktivität:**  
Human, Maus, Ratte

**Zitierte Arten:**  
Human

**Positivkontrollen:**

**WB:** HeLa-Zellen, A431-Zellen, humanes Hirngewebe

**IP:** Mauseingewebe,

**IF:** HeLa-Zellen,

## Hintergrundinformationen

### Bemerkenswerte Veröffentlichungen

Verfasser	Pubmed ID	Journal	Anwendung
Peiyao Li	36254249	Clin Cosmet Investig Dermatol	WB
Hongfu Xie	34239867	Front Cell Dev Biol	WB

## Lagerung

**Lagerungsbedingungen:**

Bei -20°C lagern. Nach dem Versand ein Jahr lang stabil

**Lagerungspuffer:**

PBS mit 0.02% Natriumazid und 50% Glycerin pH 7.3.

Aliquotieren ist nicht notwendig bei -20°C Lagerung

**\*\*\* 20ul-Größen enthalten 0.1% BSA**

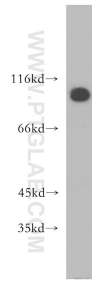
For technical support and original validation data for this product please contact:

T: 1 (888) 4PTGLAB (1-888-478-4522) (toll free  
in USA), or 1(312) 455-8498 (outside USA)

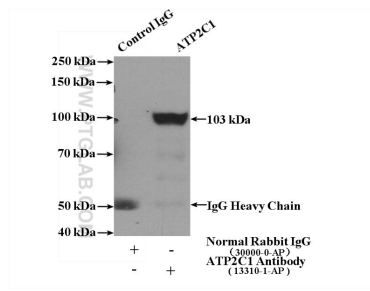
E: proteintech@ptglab.com  
W: ptglab.com

**This product is exclusively available under Proteintech  
Group brand and is not available to purchase from any  
other manufacturer.**

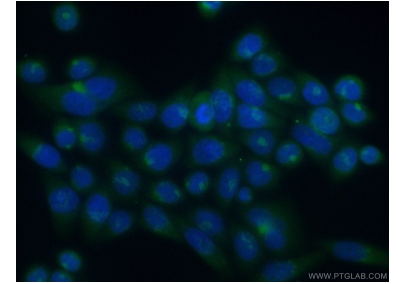
## Ausgewählte Validierungsdaten



HeLa cells were subjected to SDS PAGE followed by western blot with 13310-1-AP (ATP2C1 antibody) at dilution of 1:400 incubated at room temperature for 1.5 hours.



IP Result of anti-ATP2C1 (IP:13310-1-AP, 4ug; Detection:13310-1-AP 1:500) with mouse kidney tissue lysate 4000ug.



Immunofluorescent analysis of (10% Formaldehyde) fixed HeLa cells using 13310-1-AP (ATP2C1 antibody) at dilution of 1:50 and Alexa Fluor 488-conjugated AffiniPure Goat Anti-Rabbit IgG(H+L).