

Nur für Forschungszwecke

Cytoglobin Polyklonaler Antikörper



Katalog-Nr.:13317-1-AP

Vorgestelltes Produkt

7 Publikationen

Allgemeine Informationen

Katalog-Nr.: 13317-1-AP	GenBank-Zugangsnummer: BC029798	Reinigungsmethode: Antigen-Affinitätsreinigung
Größe: 150ul , Konzentration: 550 µg/ml von Nanodrop und 413 µg/ml durch die Bradford-Methode mit BSA als Standard;	GeneID (NCBI): 114757	Empfohlene Verdünnungen: WB 1:500-1:3000 IHC 1:20-1:200
Wirt: Kaninchen	Vollständiger Name: cytoglobin	
Isotyp: IgG	Berechnete Masse: 190 aa, 21 kDa	
Immunogen Katalognummer: AG4161	Beobachtete Masse: 21-29 kDa	

Anwendungen

Geprüfte Anwendungen:

IHC, WB,ELISA

In Publikationen genannte Anwendungen:

IF, IHC, WB

Getestete Reaktivität:

Human, Maus, Ratte

Zitierte Arten:

Human, Maus, Ratte

Hinweis-IHC: Antigendemaskierung mit TE-Puffer pH 9,0 empfohlen. (*) Wahlweise kann die Antigendemaskierung auch mit Citratpuffer pH 6,0 erfolgen.

Positivkontrollen:

WB : Mausherzgewebe, humanes Herzgewebe, humanes Uterusgewebe, Maus-Dünndarmgewebe, Maushirngewebe, Mauslungengewebe, Maus-Magengewebe, Mausmilzgewebe, Mausnierengewebe, PC-3-Zellen, Rattennierengewebe, Transfizierte HEK-293-Zellen

IHC : humanes Leberkarzinomgewebe, humanes Herzgewebe, humanes Lebergewebe, humanes Magengewebe, humanes Prostatakarzinomgewebe

Hintergrundinformationen

Cytoglobin, also named as Histoglobin, HGb, STAP and CYGB, belongs to the globin family. Cytoglobin may have a protective function during conditions of oxidative stress. It may be involved in intracellular oxygen storage or transfer. It serves as a defensive mechanism against oxidative stress both in vitro and in vivo.(PMID:21224051) Cytoglobin is a ubiquitously expressed hexacoordinate hemoglobin that may facilitate diffusion of oxygen through tissues. The protein, with calculated MW of 21 kd, runs as a 29kd one in canine retina, kidney, liver, lung, and heart. It may be caused by posttranslational modification of the protein. Various immuno-staining patterns were reported including nuclear, cytoplasm and extracellular location.

Bemerkenswerte Veröffentlichungen

Verfasser	Pubmed ID	Journal	Anwendung
Qin Feng	30417486	J Cell Physiol	IHC
Brenda Lilly	29969687	Vascul Pharmacol	WB
Joey De Backer	35850009	Redox Biol	WB

Lagerung

Lagerungsbedingungen:

Bei -20°C lagern. Nach dem Versand ein Jahr lang stabil

Lagerungspuffer:

PBS mit 0.02% Natriumazid und 50% Glycerin pH 7.3.

Aliquotieren ist nicht notwendig bei -20°C Lagerung

*** 20ul-Größen enthalten 0.1% BSA

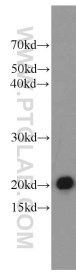
For technical support and original validation data for this product please contact:

T: 1 (888) 4PTGLAB (1-888-478-4522) (toll free in USA), or 1(312) 455-8498 (outside USA)

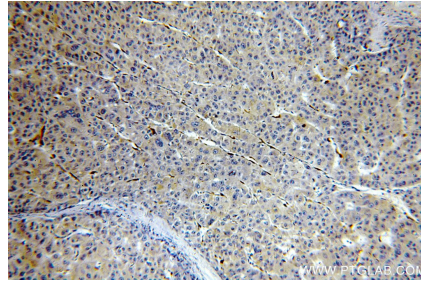
E: proteintech@ptglab.com
W: ptglab.com

This product is exclusively available under Proteintech Group brand and is not available to purchase from any other manufacturer.

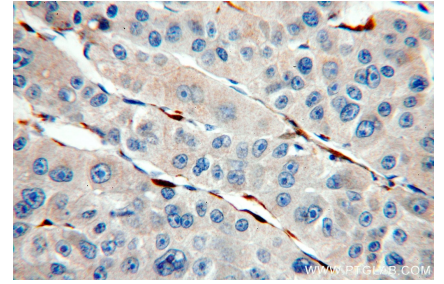
Ausgewählte Validierungsdaten



mouse heart tissue were subjected to SDS PAGE followed by western blot with 13317-1-AP (Cytoglobin antibody) at dilution of 1:1500 incubated at room temperature for 1.5 hours.



Immunohistochemical analysis of paraffin-embedded human liver cancer using 13317-1-AP (Cytoglobin antibody) at dilution of 1:100 (under 10x lens).



Immunohistochemical analysis of paraffin-embedded human liver cancer using 13317-1-AP (Cytoglobin antibody) at dilution of 1:100 (under 40x lens).