

Nur für Forschungszwecke

CD300LF Polyklonaler Antikörper

Katalog-Nr.: 13334-1-AP

1 Publikationen



Allgemeine Informationen

Katalog-Nr.:
13334-1-AP

Größe:
150ul, Konzentration: 650 µg/ml von
Nanodrop und 300 µg/ml durch die
Bradford-Methode mit BSA als
Standard;

Wirt:
Kaninchen

Isotyp:
IgG

Immunogen Katalognummer:
AG4150

GenBank-Zugangsnummer:
BC028199

GeneID (NCBI):
146722

Vollständiger Name:
CD300 molecule-like family member
f

Berechnete Masse:
290 aa, 32 kDa

Beobachtete Masse:
30-34 kDa

Reinigungsmethode:

Antigen-Affinitätsreinigung

Empfohlene Verdünnungen:

WB 1:500-1:1000
IP 0.5-4.0 µg für IP und 1:500-1:3000
für WB

Anwendungen

Geprüfte Anwendungen:

IP, WB, ELISA

In Publikationen genannte Anwendungen:

WB

Getestete Reaktivität:

Human

Zitierte Arten:

Maus

Positivkontrollen:

WB: Jurkat-Zellen, U-937-Zellen

IP: K-562-Zellen,

Hintergrundinformationen

CD300LF, also known as CLM1 (CMRF35-like molecule 1), is a member of the CD300 protein family. Members of this family are cell surface glycoproteins with a single IgV-like extracellular domain, and are involved in the regulation of immune response. CD300LF is an inhibitory receptor that has been shown to inhibit various inflammatory processes in myeloid cells, such as macrophages and mast cells.

Bemerkenswerte Veröffentlichungen

Verfasser	Pubmed ID	Journal	Anwendung
Dmitry N Grigoryev	26285698	BMC Pulm Med	WB

Lagerung

Lagerungsbedingungen:

Bei -20°C lagern. Nach dem Versand ein Jahr lang stabil

Lagerungspuffer:

PBS mit 0.02% Natriumazid und 50% Glycerin pH 7.3.

Aliquotieren ist nicht notwendig bei -20°C Lagerung

*** 20ul-Größen enthalten 0.1% BSA

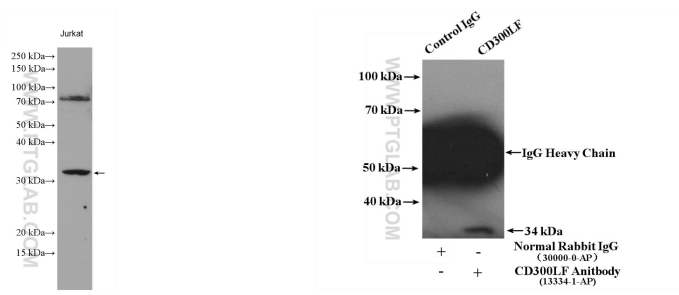
For technical support and original validation data for this product please contact:

T: 1 (888) 4PTGLAB (1-888-478-4522) (toll free
in USA), or 1(312) 455-8498 (outside USA)

E: proteintech@ptglab.com
W: ptglab.com

This product is exclusively available under Proteintech Group brand and is not available to purchase from any other manufacturer.

Ausgewählte Validierungsdaten



Jurkat cells were subjected to SDS PAGE followed by western blot with 13334-1-AP (CD300LF antibody) at dilution of 1:500 incubated at room temperature for 1.5 hours.

IP Result of anti-CD300LF (IP:13334-1-AP, 4ug; Detection:13334-1-AP 1:1500) with K-562 cells lysate 4000ug.