

Nur für Forschungszwecke

# Glycerokinase Polyklonaler Antikörper



Katalog-Nr.:13360-1-AP

6 Publikationen

## Allgemeine Informationen

Katalog-Nr.:  
13360-1-AP

Größe:  
150ul , Konzentration: 1000 µg/ml von2710  
Nanodrop und 600 µg/ml durch die  
Bradford-Methode mit BSA als  
Standard;

Wirt:  
Kaninchen

Isotyp:  
IgG

Immunogen Katalognummer:  
AG4175

GenBank-Zugangsnummer:  
BC037549

GeneID (NCBI):

Vollständiger Name:  
glycerol kinase

Berechnete Masse:  
524 aa, 57 kDa

Beobachtete Masse:  
60-65 kDa

Reinigungsmethode:

Antigen-Affinitätsreinigung

Empfohlene Verdünnungen:

WB 1:500-1:2000  
IP 0.5-4.0 ug für IP und 1:500-1:2000  
für WB  
IF 1:10-1:100

## Anwendungen

Geprüfte Anwendungen:

IF, IP, WB,ELISA

In Publikationen genannte Anwendungen:

IF, IHC, RIP, WB

Getestete Reaktivität:

Human, Maus, Ratte

Zitierte Arten:

Hausschwein, Human, Maus

Positivkontrollen:

WB : HepG2-Zellen, Maushodengewebe,  
Mauslebergewebe, Mausnierengewebe

IP : HepG2-Zellen,

IF : HepG2-Zellen,

## Hintergrundinformationen

### Bemerkenswerte Veröffentlichungen

Verfasser	Pubmed ID	Journal	Anwendung
Ni Zeng	28960355	J Appl Toxicol	WB
Mari J Aaltonen	34785538	Life Sci Alliance	WB
Hongshuo Zhang	35499042	J Adv Res	IHC

## Lagerung

Lagerungsbedingungen:

Bei -20°C lagern. Nach dem Versand ein Jahr lang stabil

Lagerungspuffer:

PBS mit 0.02% Natriumazid und 50% Glycerin pH 7.3.

Aliquotieren ist nicht notwendig bei -20°C Lagerung

\*\*\* 20ul-Größen enthalten 0.1% BSA

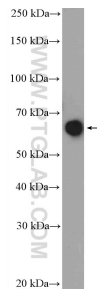
For technical support and original validation data for this product please contact:

T: 1 (888) 4PTGLAB (1-888-478-4522) (toll free  
in USA), or 1(312) 455-8498 (outside USA)

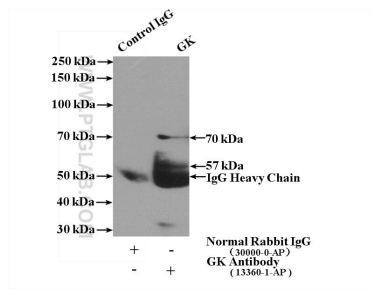
E: proteintech@ptglab.com  
W: ptglab.com

This product is exclusively available under Proteintech Group brand and is not available to purchase from any other manufacturer.

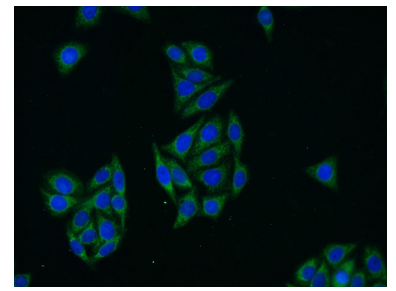
## Ausgewählte Validierungsdaten



HepG2 cells were subjected to SDS PAGE followed by western blot with 13360-1-AP (Glycerokinase antibody at dilution of 1:1000 incubated at room temperature for 1.5 hours.



IP Result of anti-Glycerokinase (IP:13360-1-AP, 4ug; Detection:13360-1-AP 1:1000) with HepG2 cells lysate 4000ug.



Immunofluorescent analysis of HepG2 cells using 13360-1-AP (Glycerokinase antibody) at dilution of 1:25 and Alexa Fluor 488-conjugated AffiniPure Goat Anti-Rabbit IgG(H+L).