

Allgemeine Informationen

Katalog-Nr.:
13363-1-AP

Größe:

150ul, Konzentration: 450 µg/ml von Nanodrop und 300 µg/ml durch die Bradford-Methode mit BSA als Standard;

Wirt:

Kaninchen

Isotyp:

IgG

Immunogen Katalognummer:
AG4182

GenBank-Zugangsnummer:

BC032329

GeneID (NCBI):

1583

Vollständiger Name:

cytochrome P450, family 11, subfamily A, polypeptide 1

Berechnete Masse:

521 aa, 60 kDa

Beobachtete Masse:

49-52 kDa

Reinigungsmethode:

Antigen-Affinitätsreinigung

Empfohlene Verdünnungen:

WB 1:1000-1:4000

IHC 1:100-1:400

Anwendungen

Geprüfte Anwendungen:

IHC, WB, ELISA

In Publikationen genannte Anwendungen:

IF, IHC, WB

Getestete Reaktivität:

Human, Maus, Ratte

Zitierte Arten:

Hausschwein, Huhn, Human, Maus, Ratte

Hinweis-IHC: Antigendemaskierung mit TE-Puffer pH 9,0 empfohlen. (*) Wahlweise kann die Antigendemaskierung auch mit Citratpuffer pH 6,0 erfolgen.

Positivkontrollen:

WB : humanes Plazenta-Gewebe, HeLa-Zellen, Maus-Eierstockgewebe, Maushodengewebe, Rattenhodengewebe

IHC : humanes Plazenta-Gewebe, humanes Hodengewebe

Hintergrundinformationen

CYP11A1 is also known as cytochrome P450C11A1, cytochrome P450sc and cytochrome P450, subfamily XIA. It is the first enzyme of all steroidogenic pathways, its elimination results in syndromes of steroid deficiency, including electrolyte imbalance, aberrant gene regulation, and suppression of male sex organ development (PMID: 12145347). Expression of CYP11A1 has been a useful tool for monitoring the differentiation state of cells from various endocrine tissues. Identification of CYP11A1 expression by 13363-1-AP detected a ~45kd band in human placenta, with respect to the reported band at 49-52kd by Roby, et al and Durkee, et al. The murine 32-kDa isoform of Cyp11a1 is not produced by omission of the first ATG-containing exon (as is the case for human CYP11A1) but perhaps by alternative translational initiation (PMID: 19342447).

Bemerkenswerte Veröffentlichungen

Verfasser	Pubmed ID	Journal	Anwendung
Yirong Wang	36063102	Pharm Biol	WB
Shumin Li	34487832	J Steroid Biochem Mol Biol	WB
Jinzhao Zhou	35999762	Ecotoxicol Environ Saf	WB

Lagerung

Lagerungsbedingungen:

Bei -20°C lagern. Nach dem Versand ein Jahr lang stabil

Lagerungspuffer:

PBS mit 0.02% Natriumazid und 50% Glycerin pH 7.3.

Aliquotieren ist nicht notwendig bei -20°C Lagerung

*** 20ul-Größen enthalten 0.1% BSA

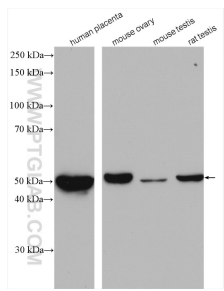
For technical support and original validation data for this product please contact:

T: 1 (888) 4PTGLAB (1-888-478-4522) (toll free in USA), or 1(312) 455-8498 (outside USA)

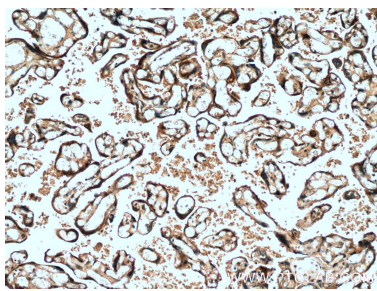
E: proteintech@ptglab.com
W: ptglab.com

This product is exclusively available under Proteintech Group brand and is not available to purchase from any other manufacturer.

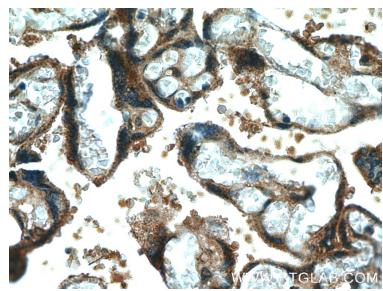
Ausgewählte Validierungsdaten



Various lysates were subjected to SDS PAGE followed by western blot with 13363-1-AP (CYP11A1 antibody) at dilution of 1:2000 incubated at room temperature for 1.5 hours.



Immunohistochemical analysis of paraffin-embedded human placenta tissue slide using 13363-1-AP (CYP11A1 Antibody) at dilution of 1:200 (under 10x lens).



Immunohistochemical analysis of paraffin-embedded human placenta tissue slide using 13363-1-AP (CYP11A1 Antibody) at dilution of 1:200 (under 40x lens).