

Nur für Forschungszwecke

# NAT10 Polyklonaler Antikörper

Katalog-Nr.:13365-1-AP

Vorgestelltes Produkt

33 Publikationen



## Allgemeine Informationen

<b>Katalog-Nr.:</b> 13365-1-AP	<b>GenBank-Zugangsnummer:</b> BC035558	<b>Reinigungsmethode:</b> Antigen-Affinitätsreinigung
<b>Größe:</b> 150ul, Konzentration: 500 µg/ml von Nanodrop;	<b>GeneID (NCBI):</b> 55226	<b>Empfohlene Verdünnungen:</b> WB 1:5000-1:50000 IP 0.5-4.0 µg für IP und 1:500-1:1000 für WB
<b>Wirt:</b> Kaninchen	<b>Vollständiger Name:</b> N-acetyltransferase 10 (GCN5-related)	<b>Berechnete Masse:</b> 1025 aa, 116 kDa
<b>Isotyp:</b> IgG	<b>Beobachtete Masse:</b> 116 kDa	
<b>Immunogen Katalognummer:</b> AG4184		

## Anwendungen

<b>Geprüfte Anwendungen:</b> IF, IP, WB, ELISA	<b>Positivkontrollen:</b> WB : A549-Zellen, HeLa-Zellen, NIH/3T3-Zellen IP : Maushodengewebe, IF : HeLa-Zellen,
<b>In Publikationen genannte Anwendungen:</b> CoIP, IF, IHC, IP, RIP, WB	
<b>Getestete Reaktivität:</b> Human, Maus, Ratte	
<b>Zitierte Arten:</b> Human, Maus, Ratte	

## Hintergrundinformationen

NAT10 (N-acetyltransferase 10) is a nucleolar protein that is involved in regulation of telomerase activity, DNA damage response, and cytokinesis. It also plays a role in maintaining nuclear shape. Inhibition of NAT10 has been reported to rescue the misshapen nuclei in laminopathic cells via microtubule reorganization. The specificity of this antibody has been tested by siRNA. (24786082)

## Bemerkenswerte Veröffentlichungen

Verfasser	Pubmed ID	Journal	Anwendung
Xin-Hang Dong	34786056	Am J Transl Res	WB
Mingrui Zhai	36496983	Cells	WB
Daniel Arango	30449621	Cell	WB,IP

## Lagerung

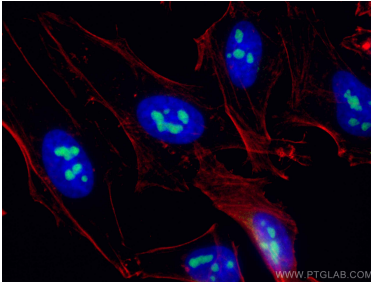
**Lagerungsbedingungen:**  
Bei -20°C lagern. Nach dem Versand ein Jahr lang stabil  
**Lagerungspuffer:**  
PBS mit 0.02% Natriumazid und 50% Glycerin pH 7.3.  
Aliquotieren ist nicht notwendig bei -20°C Lagerung

\*\*\* 20ul-Größen enthalten 0.1% BSA

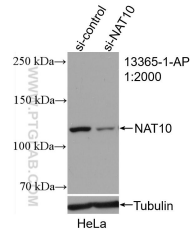
For technical support and original validation data for this product please contact:  
T: 1 (888) 4PTGLAB (1-888-478-4522) (toll free in USA), or 1(312) 455-8498 (outside USA)  
E: proteintech@ptglab.com  
W: ptglab.com

This product is exclusively available under Proteintech Group brand and is not available to purchase from any other manufacturer.

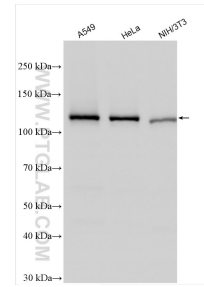
## Ausgewählte Validierungsdaten



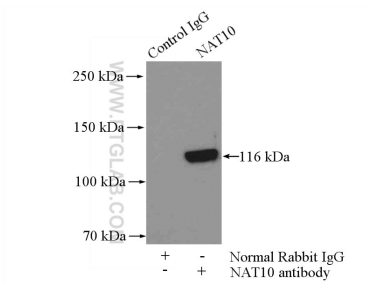
Immunofluorescent analysis of (4% PFA) fixed HeLa cells using NAT10 antibody (13365-1-AP) at dilution of 1:400 and CoraLite®488-Conjugated AffiniPure Goat Anti-Rabbit IgG(H+L), CL594-Phalloidin (red).



WB result of NAT10 antibody (13365-1-AP; 1:2000; incubated at room temperature for 1.5 hours) with sh-Control and sh-NAT10 transfected HeLa cells.



Various lysates were subjected to SDS PAGE followed by western blot with 13365-1-AP (NAT10 antibody) at dilution of 1:10000 incubated at room temperature for 1.5 hours.



IP Result of anti-NAT10 (IP:13365-1-AP, 2ug; Detection:13365-1-AP 1:500) with mouse testis tissue lysate 4000ug.