

Nur für Forschungszwecke

# SCFD2 Polyklonaler Antikörper

Katalog-Nr.:13375-1-AP



## Allgemeine Informationen

Katalog-Nr.:  
13375-1-AP

Größe:  
150ul, Konzentration: 240 µg/ml von  
Nanodrop und 200 µg/ml durch die  
Bradford-Methode mit BSA als  
Standard;

Wirt:  
Kaninchen

Isotyp:  
IgG

Immunogen Katalognummer:  
AG4197

GenBank-Zugangsnummer:  
BC032453

GeneID (NCBI):  
152579

Vollständiger Name:  
sec1 family domain containing 2

Berechnete Masse:  
684 aa, 75 kDa

Beobachtete Masse:  
75 kDa

Reinigungsmethode:

Antigen-Affinitätsreinigung

Empfohlene Verdünnungen:

WB 1:500-1:1000  
IP 0.5-4.0 µg für IP und 1:200-1:1000  
für WB  
IHC 1:20-1:200

## Anwendungen

Geprüfte Anwendungen:

IHC, IP, WB, ELISA

Getestete Reaktivität:

Human, Maus, Ratte

**Hinweis-IHC: Antigendemaskierung mit TE-  
Puffer pH 9,0 empfohlen. (\*) Wahlweise  
kann die Antigendemaskierung auch mit  
Citratpuffer pH 6,0 erfolgen.**

Positivkontrollen:

WB: COLO 320-Zellen, Mausnierengewebe

IP: COLO 320-Zellen,

IHC: humanes Kolonkarzinomgewebe, humanes  
Kolongewebe

## Hintergrundinformationen

### Lagerung

Lagerungsbedingungen:

Bei -20°C lagern. Nach dem Versand ein Jahr lang stabil

Lagerungspuffer:

PBS mit 0.02% Natriumazid und 50% Glycerin pH 7.3.

Aliquotieren ist nicht notwendig bei -20°C Lagerung

\*\*\* 20ul-Größen enthalten 0.1% BSA

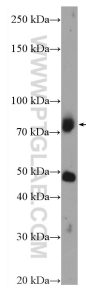
For technical support and original validation data for this product please contact:

T: 1 (888) 4PTGLAB (1-888-478-4522) (toll free  
in USA), or 1(312) 455-8498 (outside USA)

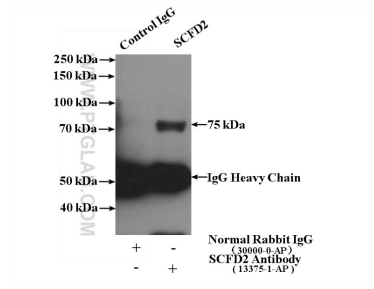
E: proteintech@ptglab.com  
W: ptglab.com

This product is exclusively available under Proteintech  
Group brand and is not available to purchase from any  
other manufacturer.

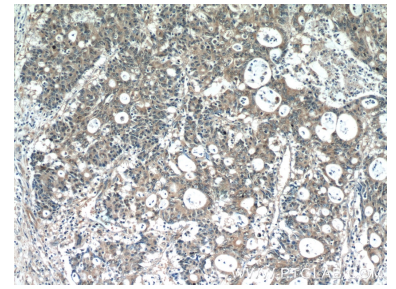
## Ausgewählte Validierungsdaten



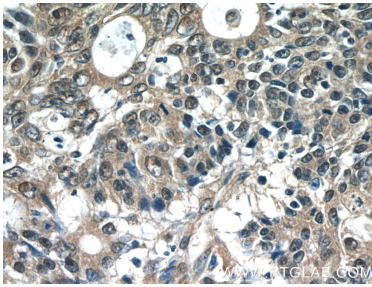
COLO 320 cells were subjected to SDS PAGE followed by western blot with 13375-1-AP (SCFD2 antibody) at dilution of 1:600 incubated at room temperature for 1.5 hours.



IP Result of anti-SCFD2 (IP:13375-1-AP, 4ug; Detection:13375-1-AP 1:200) with COLO 320 cells lysate 3200ug.



Immunohistochemical analysis of paraffin-embedded human colon cancer tissue slide using 13375-1-AP (SCFD2 Antibody) at dilution of 1:50 (under 10x lens).



Immunohistochemical analysis of paraffin-embedded human colon cancer tissue slide using 13375-1-AP (SCFD2 Antibody) at dilution of 1:50 (under 40x lens).