

Nur für Forschungszwecke

# CDC20B Polyklonaler Antikörper

Katalog-Nr.:13376-1-AP

3 Publikationen



## Allgemeine Informationen

Katalog-Nr.:  
13376-1-AP

Größe:  
150ul , Konzentration: 550 µg/ml von  
Nanodrop und 267 µg/ml durch die  
Bradford-Methode mit BSA als  
Standard;

Wirt:  
Kaninchen

Isotyp:  
IgG

Immunogen Katalognummer:  
AG4198

GenBank-Zugangsnummer:  
BC037547

GeneID (NCBI):  
166979

Vollständiger Name:  
cell division cycle 20 homolog B (S.  
cerevisiae)

Berechnete Masse:  
192 aa, 22 kDa

Reinigungsmethode:

Antigen-Affinitätsreinigung

Empfohlene Verdünnungen:

IHC 1:50-1:500

IF 1:50-1:500

## Anwendungen

Geprüfte Anwendungen:

IF, IHC, ELISA

In Publikationen genannte Anwendungen:

CoIP, IF, IHC, WB

Getestete Reaktivität:

Human

Zitierte Arten:

Human, Maus

**Hinweis-IHC: Antigendemaskierung mit TE-  
Puffer pH 9,0 empfohlen. (\*) Wahlweise  
kann die Antigendemaskierung auch mit  
Citratpuffer pH 6,0 erfolgen.**

Positivkontrollen:

IHC : humanes Nierengewebe,

IF : HeLa-Zellen,

## Hintergrundinformationen

### Bemerkenswerte Veröffentlichungen

Verfasser	Pubmed ID	Journal	Anwendung
Diego R Revinski	30405130	Nat Commun	WB,IF,CoIP
Xumin Hou	35212610	Bioengineered	WB
Jie Jiang	33912448	Front Oncol	IHC

## Lagerung

Lagerungsbedingungen:

Bei -20°C lagern. Nach dem Versand ein Jahr lang stabil

Lagerungspuffer:

PBS mit 0.02% Natriumazid und 50% Glycerin pH 7.3.

Aliquotieren ist nicht notwendig bei -20°C Lagerung

\*\*\* 20ul-Größen enthalten 0.1% BSA

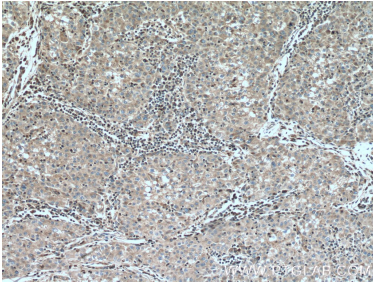
For technical support and original validation data for this product please contact:

T: 1 (888) 4PTGLAB (1-888-478-4522) (toll free  
in USA), or 1(312) 455-8498 (outside USA)

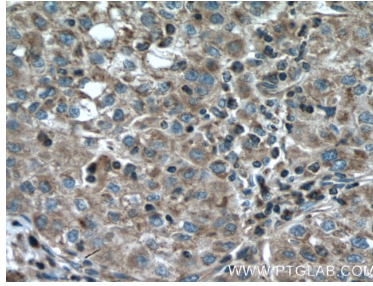
E: proteintech@ptglab.com  
W: ptglab.com

This product is exclusively available under Proteintech  
Group brand and is not available to purchase from any  
other manufacturer.

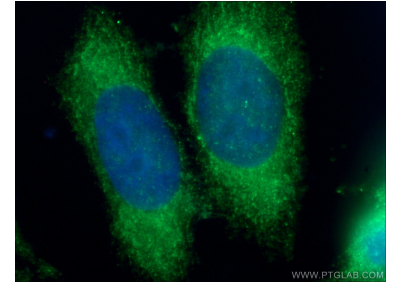
## Ausgewählte Validierungsdaten



Immunohistochemical analysis of paraffin-embedded human kidney tissue slide using 13376-1-AP (CDC20B antibody) at dilution of 1:50 (under 10x lens).



Immunohistochemical analysis of paraffin-embedded human kidney tissue slide using 13376-1-AP (CDC20B antibody) at dilution of 1:50 (under 40x lens).



Immunofluorescent analysis of (-20°C Ethanol) fixed HeLa cells using 13376-1-AP (CDC20B antibody) at dilution of 1:50 and Alexa Fluor 488-Conjugated AffiniPure Goat Anti-Rabbit IgG(H+L).