

Nur für Forschungszwecke

# Zinc Alpha 2 Glycoprotein Polyklonaler Antikörper



Katalog-Nr.: 13399-1-AP

5 Publikationen

## Allgemeine Informationen

<b>Katalog-Nr.:</b> 13399-1-AP	<b>GenBank-Zugangsnummer:</b> BC033830	<b>Reinigungsmethode:</b> Antigen-Affinitätsreinigung
<b>Größe:</b> 150ul, Konzentration: 400 µg/ml von Nanodrop und 160 µg/ml durch die Bradford-Methode mit BSA als Standard;	<b>GeneID (NCBI):</b> 563	<b>Empfohlene Verdünnungen:</b> WB 1:500-1:1000 IHC 1:20-1:200 IF 1:20-1:200
<b>Wirt:</b> Kaninchen	<b>Vollständiger Name:</b> alpha-2-glycoprotein 1, zinc-binding	
<b>Isotyp:</b> IgG	<b>Berechnete Masse:</b> 298 aa, 34 kDa	
<b>Immunogen Katalognummer:</b> AG4232	<b>Beobachtete Masse:</b> 41 kDa	

## Anwendungen

<b>Geprüfte Anwendungen:</b> IF, IHC, WB, ELISA	<b>Positivkontrollen:</b> WB : humanes Plasmagewebe, MCF-7-Zellen IHC : humanes Mammakarzinomgewebe, IF : PC-3-Zellen,
<b>In Publikationen genannte Anwendungen:</b> IHC, WB	
<b>Getestete Reaktivität:</b> Human	
<b>Zitierte Arten:</b> Human	
<b>Hinweis-IHC: Antigenmaskierung mit TE-Puffer pH 9,0 empfohlen. (*) Wahlweise kann die Antigenmaskierung auch mit Citratpuffer pH 6,0 erfolgen.</b>	

## Hintergrundinformationen

Zinc-alpha-2-glycoprotein (AZGP1) is a 41-kDa soluble protein normally found in body fluids, functions as a lipid mobilizing factor (PMID: 19188554). It is known to be expressed in the secretory epithelia of the liver, lung, breast, GI tract and sweat glands, sharing significant structural similarity with the class I major histocompatibility complex (MHC) antigens (PMID: 3422450). AZGP1 is involved in carcinogenesis and differentiation. Altered expression of AZGP1 has been reported in breast cancer, prostate cancer and lung adenocarcinoma, hepatocellular carcinoma, pancreatic carcinoma and oral tumors (PMID: 22625427).

## Bemerkenswerte Veröffentlichungen

Verfasser	Pubmed ID	Journal	Anwendung
Christoph Burdelski	26383228	Int J Cancer	IHC
Huang Yan Y	22625427	J Transl Med	IHC
Miroslav Balaz	24753506	Obesity (Silver Spring)	IHC

## Lagerung

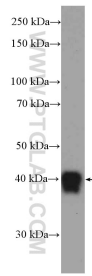
**Lagerungsbedingungen:**  
Bei -20°C lagern. Nach dem Versand ein Jahr lang stabil  
**Lagerungspuffer:**  
PBS mit 0.02% Natriumazid und 50% Glycerin pH 7.3.  
Aliquotieren ist nicht notwendig bei -20°C Lagerung

\*\*\* 20ul-Größen enthalten 0.1% BSA

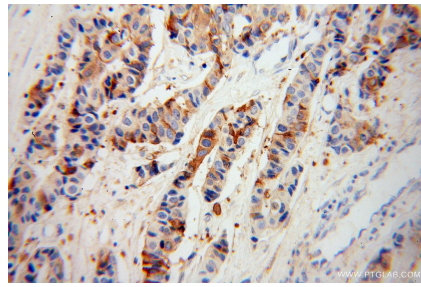
For technical support and original validation data for this product please contact:  
T: 1 (888) 4PTGLAB (1-888-478-4522) (toll free in USA), or 1(312) 455-8498 (outside USA)  
E: proteintech@ptglab.com  
W: ptglab.com

This product is exclusively available under Proteintech Group brand and is not available to purchase from any other manufacturer.

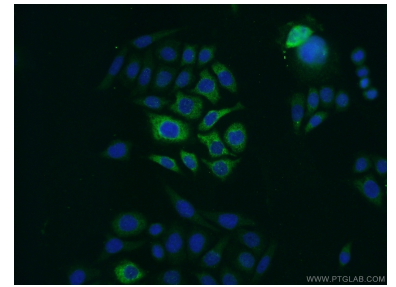
## Ausgewählte Validierungsdaten



human plasma were subjected to SDS PAGE followed by western blot with 13399-1-AP (Zinc-alpha-2-glycoprotein antibody) at dilution of 1:600 incubated at room temperature for 1.5 hours.



Immunohistochemical analysis of paraffin-embedded human breast cancer using 13399-1-AP (Zinc-alpha-2-glycoprotein antibody) at dilution of 1:100 (under 40x lens).



Immunofluorescent analysis of PC-3 cells using 13399-1-AP (Zinc-alpha-2-glycoprotein antibody) at dilution of 1:50 and Alexa Fluor 488-conjugated AffiniPure Goat Anti-Rabbit IgG(H+L).