

Nur für Forschungszwecke

# TRPV6 Polyklonaler Antikörper

Katalog-Nr.: 13411-1-AP

9 Publikationen



## Allgemeine Informationen

**Katalog-Nr.:**  
13411-1-AP

**Größe:**  
150ul, Konzentration: 800 µg/ml von Nanodrop und 507 µg/ml durch die Bradford-Methode mit BSA als Standard;

**Wirt:**  
Kaninchen

**Isotyp:**  
IgG

**Immunogen Katalognummer:**  
AG4060

**GenBank-Zugangsnummer:**  
BC034814

**GeneID (NCBI):**  
55503

**Vollständiger Name:**  
transient receptor potential cation channel, subfamily V, member 6

**Berechnete Masse:**  
725 aa, 83 kDa

**Beobachtete Masse:**  
83 kDa, 70 kDa

**Reinigungsmethode:**

Antigen-Affinitätsreinigung

**Empfohlene Verdünnungen:**

WB 1:500-1:2000  
IP 0.5-4.0 µg für IP und 1:200-1:1000 für WB  
IF 1:10-1:100

## Anwendungen

**Geprüfte Anwendungen:**

IF, IP, WB, ELISA

**In Publikationen genannte Anwendungen:**

IF, WB

**Getestete Reaktivität:**

Human, Maus, Ratte

**Zitierte Arten:**

Human, Maus

**Positivkontrollen:**

**WB:** humanes Plazenta-Gewebe, Mausnierengewebe, PC-3-Zellen

**IP:** Mausnierengewebe,

**IF:** HeLa-Zellen,

## Hintergrundinformationen

TRPV6, also named as CAT1 or ECaC2, is a member of the transient receptor potential (TRP) family of membrane proteins. Unlike most TRP channels, TRPV6 and its closest relative, TRPV5, are calcium-selective channels. TRPV6 is highly expressed in the proximal intestine, placenta and exocrine tissues (PMID: 12869611). It is probably involved in calcium absorption in various tissues, including calcium reabsorption in kidney. TRPV6 is overexpressed in some cancers and exhibits oncogenic potential.

## Bemerkenswerte Veröffentlichungen

Verfasser	Pubmed ID	Journal	Anwendung
Chenyue Liu	30459613	Front Pharmacol	WB
Jian-Hao Liu	33142290	Pharmacology	WB
Zhichao Li	29758225	J Mol Cell Cardiol	WB

## Lagerung

**Lagerungsbedingungen:**

Bei -20°C lagern. Nach dem Versand ein Jahr lang stabil

**Lagerungspuffer:**

PBS mit 0.02% Natriumazid und 50% Glycerin pH 7.3.

Aliquotieren ist nicht notwendig bei -20°C Lagerung

**\*\*\* 20ul-Größen enthalten 0.1% BSA**

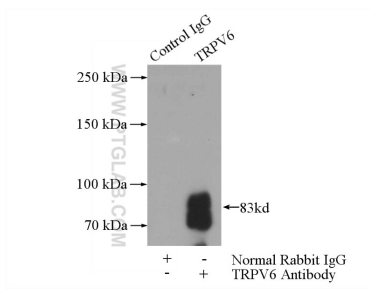
For technical support and original validation data for this product please contact:

T: 1 (888) 4PTGLAB (1-888-478-4522) (toll free in USA), or 1(312) 455-8498 (outside USA)

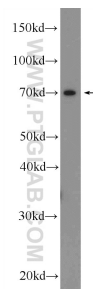
E: proteintech@ptglab.com  
W: ptglab.com

**This product is exclusively available under Proteintech Group brand and is not available to purchase from any other manufacturer.**

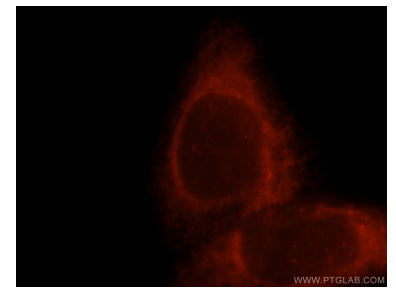
## Ausgewählte Validierungsdaten



IP Result of anti-TRPV6 (IP:13411-1-AP, 4ug; Detection:13411-1-AP 1:300) with mouse kidney tissue lysate 4000ug.



human placenta tissue were subjected to SDS PAGE followed by western blot with 13411-1-AP (TRPV6 Antibody) at dilution of 1:1000 incubated at room temperature for 1.5 hours.



Immunofluorescent analysis of HeLa cells, using TRPV6 antibody 13411-1-AP at 1:25 dilution and Rhodamine-labeled goat anti-rabbit IgG (red).