

Nur für Forschungszwecke

HRH1 Polyklonaler Antikörper

Katalog-Nr.:13413-1-AP

Vorgestelltes Produkt

9 Publikationen



Allgemeine Informationen

Katalog-Nr.:
13413-1-AP

Größe:
150ul, Konzentration: 400 µg/ml von
Nanodrop und 333 µg/ml durch die
Bradford-Methode mit BSA als
Standard;

Wirt:
Kaninchen

Isotyp:
IgG

Immunogen Katalognummer:
AG4067

GenBank-Zugangsnummer:
BC060802

GeneID (NCBI):
3269
Vollständiger Name:
histamine receptor H1

Berechnete Masse:
487 aa, 56 kDa

Beobachtete Masse:
56 kDa

Reinigungsmethode:
Antigen-Affinitätsreinigung

Empfohlene Verdünnungen:
WB 1:500-1:1000
IHC 1:20-1:200

Anwendungen

Geprüfte Anwendungen:
IHC, WB, ELISA

In Publikationen genannte Anwendungen:
IF, IHC, IP, WB

Getestete Reaktivität:
Human, Maus, Ratte

Zitierte Arten:
Human, Maus, Ratte

Hinweis-IHC: Antigendemaskierung mit TE-Puffer pH 9,0 empfohlen. (*) Wahlweise kann die Antigendemaskierung auch mit Citratpuffer pH 6,0 erfolgen.

Positivkontrollen:

WB : humanes Kolongewebe, Jurkat-Zellen

IHC : humanes Endometriumkarzinomgewebe,
humanes Kolonkarzinomgewebe, humanes
Tracheagewebe

Hintergrundinformationen

Bemerkenswerte Veröffentlichungen

Verfasser	Pubmed ID	Journal	Anwendung
Liang Xie	32964244	Psychopharmacology (Berl)	IHC,WB
Wen-Jun Su	30483062	Front Cell Neurosci	WB
Yi-Fang Ding	35587368	Aging (Albany NY)	WB

Lagerung

Lagerungsbedingungen:

Bei -20°C lagern. Nach dem Versand ein Jahr lang stabil

Lagerungspuffer:

PBS mit 0.02% Natriumazid und 50% Glycerin pH 7.3.

Aliquotieren ist nicht notwendig bei -20°C Lagerung

*** 20ul-Größen enthalten 0.1% BSA

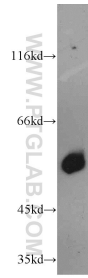
For technical support and original validation data for this product please contact:

T: 1 (888) 4PTGLAB (1-888-478-4522) (toll free
in USA), or 1(312) 455-8498 (outside USA)

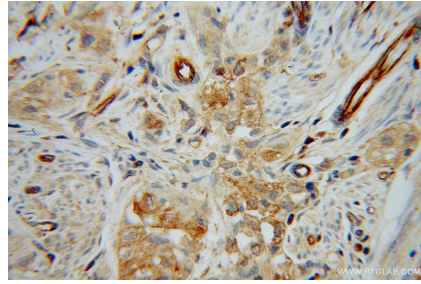
E: proteintech@ptglab.com
W: ptglab.com

This product is exclusively available under Proteintech Group brand and is not available to purchase from any other manufacturer.

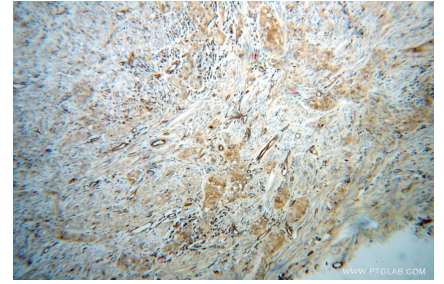
Ausgewählte Validierungsdaten



human colon tissue were subjected to SDS PAGE followed by western blot with 13413-1-AP (HRH1 antibody) at dilution of 1:500 incubated at room temperature for 1.5 hours.



Immunohistochemical analysis of paraffin-embedded human endometrial cancer using 13413-1-AP (HRH1 antibody) at dilution of 1:100 (under 40x lens).



Immunohistochemical analysis of paraffin-embedded human endometrial cancer using 13413-1-AP (HRH1 antibody) at dilution of 1:100 (under 10x lens).