

Nur für Forschungszwecke

POLR2C Polyklonaler Antikörper

Katalog-Nr.: 13428-1-AP

4 Publikationen



Allgemeine Informationen

Katalog-Nr.:
13428-1-AP

Größe:
150ul, Konzentration: 800 µg/ml von
Nanodrop und 400 µg/ml durch die
Bradford-Methode mit BSA als
Standard;

Wirt:
Kaninchen

Isotyp:
IgG

Immunogen Katalognummer:
AG4228

GenBank-Zugangsnummer:
BC028157

GeneID (NCBI):
5432

Vollständiger Name:
polymerase (RNA) II (DNA directed)
polypeptide C, 33kDa

Berechnete Masse:
275 aa, 33 kDa

Beobachtete Masse:
33 kDa

Reinigungsmethode:

Antigen-Affinitätsreinigung

Empfohlene Verdünnungen:

WB 1:1000-1:4000

IP 0.5-4.0 µg für IP und 1:500-1:1000

für WB

IHC 1:20-1:200

Anwendungen

Geprüfte Anwendungen:

IHC, IP, WB, ELISA

In Publikationen genannte Anwendungen:

WB

Getestete Reaktivität:

Human, Maus, Ratte

Zitierte Arten:

Human, Maus

Hinweis-IHC: Antigendemaskierung mit TE-Puffer pH 9,0 empfohlen. (*) Wahlweise kann die Antigendemaskierung auch mit Citratpuffer pH 6,0 erfolgen.

Positivkontrollen:

WB: Mauseingewebe, HeLa-Zellen

IP: HeLa-Zellen,

IHC: humanes Zervixkarzinomgewebe,

Hintergrundinformationen

Bemerkenswerte Veröffentlichungen

Verfasser	Pubmed ID	Journal	Anwendung
Yuanjun Li	36113479	Mol Cell	WB
Yongpeng Jiang	36443871	Genome Biol	
Hao-Peng Lin	27165101	Biomed Microdevices	WB

Lagerung

Lagerungsbedingungen:

Bei -20°C lagern. Nach dem Versand ein Jahr lang stabil

Lagerungspuffer:

PBS mit 0.02% Natriumazid und 50% Glycerin pH 7.3.

Aliquotieren ist nicht notwendig bei -20°C Lagerung

*** 20ul-Größen enthalten 0.1% BSA

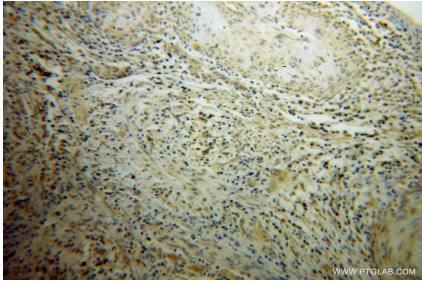
For technical support and original validation data for this product please contact:

T: 1 (888) 4PTGLAB (1-888-478-4522) (toll free
in USA), or 1(312) 455-8498 (outside USA)

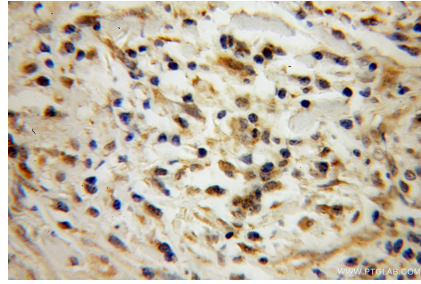
E: proteintech@ptglab.com
W: ptglab.com

This product is exclusively available under Proteintech Group brand and is not available to purchase from any other manufacturer.

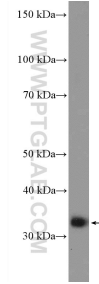
Ausgewählte Validierungsdaten



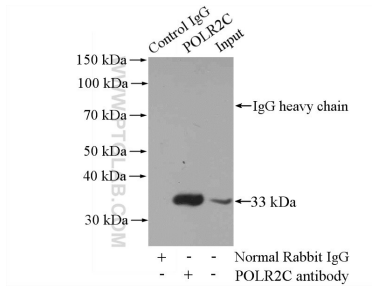
Immunohistochemical analysis of paraffin-embedded human cervical cancer using 13428-1-AP (POLR2C antibody) at dilution of 1:100 (under 10x lens).



Immunohistochemical analysis of paraffin-embedded human cervical cancer using 13428-1-AP (POLR2C antibody) at dilution of 1:100 (under 40x lens).



mouse kidney tissue were subjected to SDS PAGE followed by western blot with 13428-1-AP (POLR2C Antibody) at dilution of 1:2000 incubated at room temperature for 1.5 hours.



IP Result of anti-POLR2C (IP:13428-1-AP, 4 μ g; Detection:13428-1-AP 1:500) with HeLa cells lysate 2000 μ g.