

Nur für Forschungszwecke

CSRP1 Polyklonaler Antikörper

Katalog-Nr.:13432-1-AP

1 Publikationen



Allgemeine Informationen

Katalog-Nr.:
13432-1-AP

Größe:
150ul, Konzentration: 1000 µg/ml von1465
Nanodrop und 580 µg/ml durch die
Bradford-Methode mit BSA als
Standard;

Wirt:
Kaninchen

Isotyp:
IgG

Immunogen Katalognummer:
AG4236

GenBank-Zugangsnummer:
BC032493

GeneID (NCBI):
Vollständiger Name:
cysteine and glycine-rich protein 1

Berechnete Masse:
193 aa, 21 kDa

Beobachtete Masse:
21 kDa

Reinigungsmethode:

Antigen-Affinitätsreinigung

Empfohlene Verdünnungen:

WB 1:500-1:1000
IP 0.5-4.0 µg für IP und 1:200-1:1000
für WB
IHC 1:20-1:200

Anwendungen

Geprüfte Anwendungen:

IHC, IP, WB,ELISA

In Publikationen genannte Anwendungen:

WB

Getestete Reaktivität:

Human, Maus, Ratte

Zitierte Arten:

Ratte

Hinweis-IHC: Antigendemaskierung mit TE-Puffer pH 9,0 empfohlen. (*) Wahlweise kann die Antigendemaskierung auch mit Citratpuffer pH 6,0 erfolgen.

Positivkontrollen:

WB : humanes Magengewebe,

IP : Maus-Magengewebe,

IHC : humanes Zervixkarzinomgewebe, humanes Lungenkarzinomgewebe

Hintergrundinformationen

Bemerkenswerte Veröffentlichungen

Verfasser

Hui Ren

Pubmed ID

28983603

Journal

Mol Med Rep

Anwendung

WB

Lagerung

Lagerungsbedingungen:

Bei -20°C lagern. Nach dem Versand ein Jahr lang stabil

Lagerungspuffer:

PBS mit 0.02% Natriumazid und 50% Glycerin pH 7.3.

Aliquotieren ist nicht notwendig bei -20°C Lagerung

*** 20ul-Größen enthalten 0.1% BSA

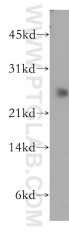
For technical support and original validation data for this product please contact:

T: 1 (888) 4PTGLAB (1-888-478-4522) (toll free in USA), or 1(312) 455-8498 (outside USA)

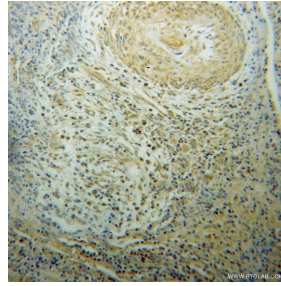
E: proteintech@ptglab.com
W: ptglab.com

This product is exclusively available under Proteintech Group brand and is not available to purchase from any other manufacturer.

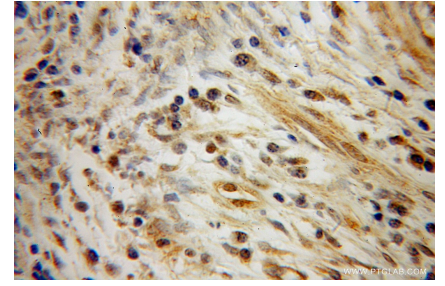
Ausgewählte Validierungsdaten



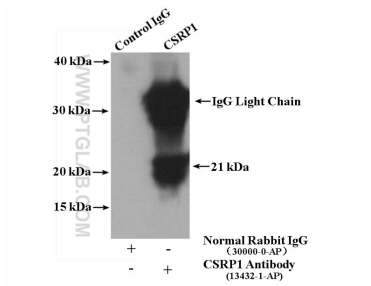
human stomach tissue were subjected to SDS PAGE followed by western blot with 13432-1-AP (CSR1 antibody) at dilution of 1:500 incubated at room temperature for 1.5 hours.



Immunohistochemical analysis of paraffin-embedded human cervical cancer using 13432-1-AP (CSR1 antibody) at dilution of 1:100 (under 10x lens).



Immunohistochemical analysis of paraffin-embedded human cervical cancer using 13432-1-AP (CSR1 antibody) at dilution of 1:100 (under 40x lens).



mouse stomach tissue were subjected to SDS PAGE followed by western blot with 13432-1-AP (CSR1 antibody) at dilution of 1:300.