

## Allgemeine Informationen

<b>Katalog-Nr.:</b> 13435-1-AP	<b>GenBank-Zugangsnummer:</b> BC033762	<b>Reinigungsmethode:</b> Antigen-Affinitätsreinigung
<b>Größe:</b> 150ul , Konzentration: 200 µg/ml von Nanodrop und 133 µg/ml durch die Bradford-Methode mit BSA als Standard;	<b>GeneID (NCBI):</b> 56652	<b>Empfohlene Verdünnungen:</b> WB 1:500-1:2000 IHC 1:20-1:200
<b>Wirt:</b> Kaninchen	<b>Vollständiger Name:</b> chromosome 10 open reading frame 2	
<b>Isotyp:</b> IgG	<b>Berechnete Masse:</b> 684 aa, 77 kDa	
<b>Immunogen Katalognummer:</b> AG4239	<b>Beobachtete Masse:</b> 60 kDa	

## Anwendungen

<b>Geprüfte Anwendungen:</b> IHC, WB,ELISA	<b>Positivkontrollen:</b> WB : HeLa-Zellen, Jurkat-Zellen
<b>In Publikationen genannte Anwendungen:</b> WB	<b>IHC :</b> humanes Skelettmuskelgewebe,
<b>Getestete Reaktivität:</b> Human, Maus, Ratte	
<b>Zitierte Arten:</b> Human, Maus	

**Hinweis-IHC: Antigendemaskierung mit TE-Puffer pH 9,0 empfohlen. (\*) Wahlweise kann die Antigendemaskierung auch mit Citratpuffer pH 6,0 erfolgen.**

## Hintergrundinformationen

Twinkle, also named as C10orf2, PEO1, is a 684 amino acid protein, which forms multimers in vitro, including hexamers. Twinkle colocalizes with mtDNA in mitochondrial nucleoids, a nucleoproteins complex consisting of a number of copies of proteins associated with mtDNA, probably involved in mtDNA maintenance and expression. Twinkle involves in mitochondrial DNA (mtDNA) metabolism and could function as an adenine nucleotide-dependent DNA helicase. Twinkle exists various isoform and molecular weight of isoform is 60 kDa.

## Bemerkenswerte Veröffentlichungen

Verfasser	Pubmed ID	Journal	Anwendung
Li Shu	33665835	EMBO J	
Feilong Meng	36039763	Nucleic Acids Res	WB
H Li	26250910	Cell Death Differ	WB

## Lagerung

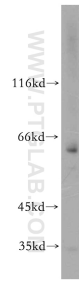
**Lagerungsbedingungen:**  
Bei -20°C lagern. Nach dem Versand ein Jahr lang stabil  
**Lagerungspuffer:**  
PBS mit 0.02% Natriumazid und 50% Glycerin pH 7.3.  
 Aliquotieren ist nicht notwendig bei -20°C Lagerung

**\*\*\* 20ul-Größen enthalten 0.1% BSA**

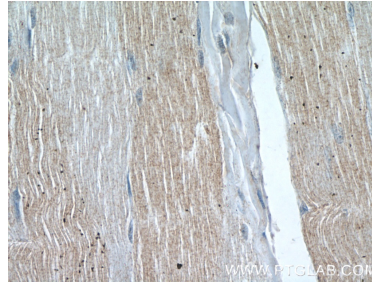
For technical support and original validation data for this product please contact:  
 T: 1 (888) 4PTGLAB (1-888-478-4522) (toll free in USA), or 1(312) 455-8498 (outside USA)  
 E: [proteintech@ptglab.com](mailto:proteintech@ptglab.com)  
 W: [ptglab.com](http://ptglab.com)

**This product is exclusively available under Proteintech Group brand and is not available to purchase from any other manufacturer.**

## Ausgewählte Validierungsdaten



HeLa cells were subjected to SDS PAGE followed by western blot with 13435-1-AP (Twinkle antibody) at dilution of 1:300 incubated at room temperature for 1.5 hours.



Immunohistochemical analysis of paraffin-embedded human skeletal muscle tissue slide using 13435-1-AP (Twinkle antibody at dilution of 1:50 (under 40x lens).