

Nur für Forschungszwecke

# SFRS17A Polyklonaler Antikörper

Katalog-Nr.:13441-1-AP



## Allgemeine Informationen

**Katalog-Nr.:**  
13441-1-AP

**Größe:**  
150ul, Konzentration: 700 µg/ml von  
Nanodrop und 327 µg/ml durch die  
Bradford-Methode mit BSA als  
Standard;

**Wirt:**  
Kaninchen

**Isotyp:**  
IgG

**Immunogen Katalognummer:**  
AG4252

**GenBank-Zugangsnummer:**  
BC028151

**GeneID (NCBI):**  
8227

**Vollständiger Name:**  
splicing factor, arginine/serine-rich  
17A

**Berechnete Masse:**  
695 aa, 81 kDa

**Beobachtete Masse:**  
81 kDa

**Reinigungsmethode:**  
Antigen-Affinitätsreinigung

**Empfohlene Verdünnungen:**  
WB 1:500-1:2000  
IP 0.5-4.0 µg für IP und 1:500-1:1000  
für WB  
IHC 1:20-1:200

## Anwendungen

**Geprüfte Anwendungen:**  
IHC, IP, WB, ELISA

**Getestete Reaktivität:**  
Human

**Hinweis-IHC: Antigendemaskierung mit TE-  
Puffer pH 9,0 empfohlen. (\*) Wahlweise  
kann die Antigendemaskierung auch mit  
Citratpuffer pH 6,0 erfolgen.**

**Positivkontrollen:**

**WB:** HeLa-Zellen, HEK-293T-Zellen, humanes  
Herzgewebe, humanes Nierengewebe, Jurkat-Zellen

**IP:** Jurkat-Zellen,

**IHC:** humanes Pankreaskarzinomgewebe,

## Hintergrundinformationen

### Lagerung

**Lagerungsbedingungen:**

Bei -20°C lagern. Nach dem Versand ein Jahr lang stabil

**Lagerungspuffer:**

PBS mit 0.02% Natriumazid und 50% Glycerin pH 7.3.

Aliquotieren ist nicht notwendig bei -20°C Lagerung

**\*\*\* 20ul-Größen enthalten 0.1% BSA**

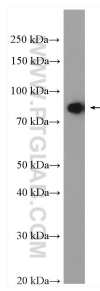
For technical support and original validation data for this product please contact:

T: 1 (888) 4PTGLAB (1-888-478-4522) (toll free  
in USA), or 1(312) 455-8498 (outside USA)

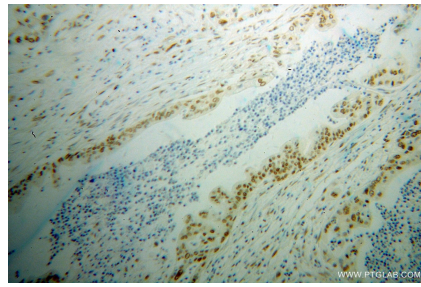
E: proteintech@ptglab.com  
W: ptglab.com

**This product is exclusively available under Proteintech  
Group brand and is not available to purchase from any  
other manufacturer.**

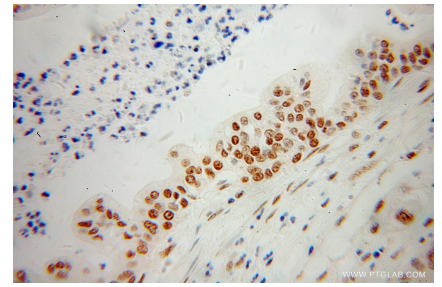
## Ausgewählte Validierungsdaten



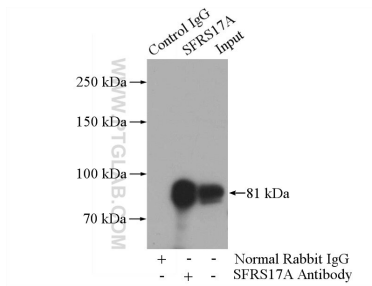
HeLa cells were subjected to SDS PAGE followed by western blot with 13441-1-AP (SFRS17A antibody) at dilution of 1:1000 incubated at room temperature for 1.5 hours.



Immunohistochemical analysis of paraffin-embedded human pancreas cancer using 13441-1-AP (SFRS17A antibody) at dilution of 1:100 (under 10x lens).



Immunohistochemical analysis of paraffin-embedded human pancreas cancer using 13441-1-AP (SFRS17A antibody) at dilution of 1:100 (under 40x lens).



IP Result of anti-SFRS17A (IP:13441-1-AP, 4ug; Detection:13441-1-AP 1:500) with Jurkat cells lysate 2800ug.