

Nur für Forschungszwecke

DVL3 Polyklonaler Antikörper

Katalog-Nr.: 13444-1-AP

6 Publikationen



Allgemeine Informationen

Katalog-Nr.: 13444-1-AP	GenBank-Zugangsnummer: BC032459	Reinigungsmethode: Antigen-Affinitätsreinigung
Größe: 150ul, Konzentration: 750 µg/ml von Nanodrop;	GeneID (NCBI): 1857	Empfohlene Verdünnungen: WB 1:2000-1:6000 IP 0.5-4.0 µg für IP und 1:500-1:1000 für WB
Wirt: Kaninchen	Vollständiger Name: dishevelled, dsh homolog 3 (Drosophila)	IHC 1:500-1:2000 IF 1:20-1:200
Isotyp: IgG	Berechnete Masse: 716 aa, 78 kDa	
Immunogen Katalognummer: AG4272	Beobachtete Masse: 78 kDa	

Anwendungen

Geprüfte Anwendungen: IF, IHC, IP, WB, ELISA	Positivkontrollen: WB : A549-Zellen, MCF-7-Zellen, Raji-Zellen
In Publikationen genannte Anwendungen: IF, IHC, IP, WB	IP : Raji-Zellen,
Getestete Reaktivität: Human	IHC : humanes Kolonkarzinomgewebe, humanes Prostatakarzinomgewebe, humanes Zervixkarzinomgewebe, Maus-Kolongewebe
Zitierte Arten: Human, Maus, Krallenfrosch (Xenopus)	IF : HeLa-Zellen,
Hinweis-IHC: Antigenmaskierung mit TE-Puffer pH 9,0 empfohlen. (*) Wahlweise kann die Antigenmaskierung auch mit Citratpuffer pH 6,0 erfolgen.	

Hintergrundinformationen

Bemerkenswerte Veröffentlichungen

Verfasser	Pubmed ID	Journal	Anwendung
Moonsup Lee	31270137	J Cell Biol	WB,IP
Kai Li	31831834	Oncogene	WB
Mengqi Zhu	36460966	Biol Proced Online	WB,IHC,IF

Lagerung

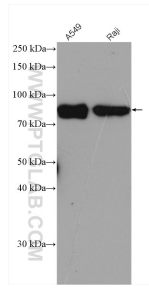
Lagerungsbedingungen:
Bei -20°C lagern. Nach dem Versand ein Jahr lang stabil
Lagerungspuffer:
PBS mit 0.02% Natriumazid und 50% Glycerin pH 7.3.
Aliquotieren ist nicht notwendig bei -20°C Lagerung

*** 20ul-Größen enthalten 0.1% BSA

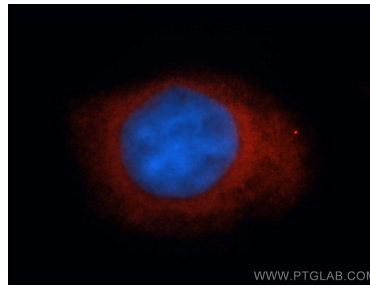
For technical support and original validation data for this product please contact:
T: 1 (888) 4PTGLAB (1-888-478-4522) (toll free in USA), or 1(312) 455-8498 (outside USA)
E: proteintech@ptglab.com
W: ptglab.com

This product is exclusively available under Proteintech Group brand and is not available to purchase from any other manufacturer.

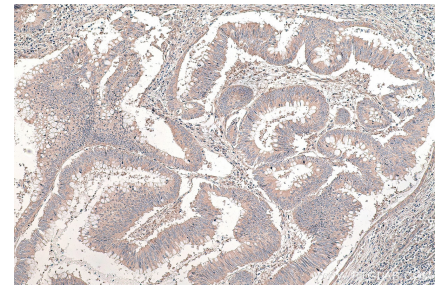
Ausgewählte Validierungsdaten



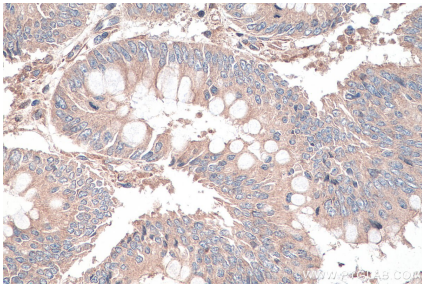
Various lysates were subjected to SDS PAGE followed by western blot with 13444-1-AP (DVL3 antibody) at dilution of 1:6000 incubated at room temperature for 1.5 hours.



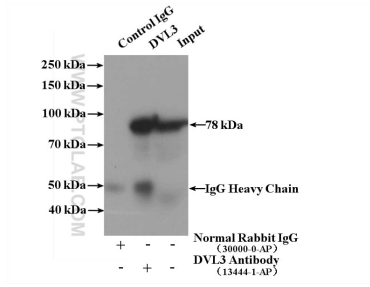
Immunofluorescent analysis of HeLa cells, using SFRS17A antibody 13444-1-AP at 1:50 dilution and Rhodamine-labeled goat anti-rabbit IgG (red). Blue pseudocolor = DAPI (fluorescent DNA dye).



Immunohistochemical analysis of paraffin-embedded human colon cancer tissue slide using 13444-1-AP (DVL3 antibody) at dilution of 1:1000 (under 10x lens). Heat mediated antigen retrieval with Tris-EDTA buffer (pH 9.0).



Immunohistochemical analysis of paraffin-embedded human colon cancer tissue slide using 13444-1-AP (DVL3 antibody) at dilution of 1:1000 (under 40x lens). Heat mediated antigen retrieval with Tris-EDTA buffer (pH 9.0).



IP Result of anti-DVL3 (IP:13444-1-AP, 4ug; Detection:13444-1-AP 1:500) with Raji cells lysate 1440ug.