

Nur für Forschungszwecke

PSTPIP2 Polyklonaler Antikörper

Katalog-Nr.:13450-1-AP



Allgemeine Informationen

Katalog-Nr.:

13450-1-AP

Größe:

150ul, Konzentration: 600 µg/ml von Nanodrop und 267 µg/ml durch die Bradford-Methode mit BSA als Standard;

Wirt:

Kaninchen

Isotyp:

IgG

Immunogen Katalognummer:

AG4293

GenBank-Zugangsnummer:

BC035395

GeneID (NCBI):

9050

Vollständiger Name:

proline-serine-threonine phosphatase interacting protein 2

Berechnete Masse:

312 aa, 36 kDa

Beobachtete Masse:

36 kDa

Reinigungsmethode:

Antigen-Affinitätsreinigung

Empfohlene Verdünnungen:

WB 1:500-1:1000

IP 0.5-4.0 µg für IP und 1:500-1:1000 für WB

Anwendungen

Geprüfte Anwendungen:

IP, WB, ELISA

Getestete Reaktivität:

Human, Maus, Ratte

Positivkontrollen:

WB : RAW 264.7-Zellen,

IP : Raji-Zellen,

Hintergrundinformationen

Lagerung

Lagerungsbedingungen:

Bei -20°C lagern. Nach dem Versand ein Jahr lang stabil

Lagerungspuffer:

PBS mit 0.02% Natriumazid und 50% Glycerin pH 7.3.

Aliquotieren ist nicht notwendig bei -20°C Lagerung

***** 20ul-Größen enthalten 0.1% BSA**

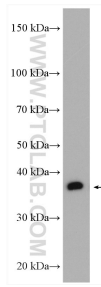
For technical support and original validation data for this product please contact:

T: 1 (888) 4PTGLAB (1-888-478-4522) (toll free in USA), or 1(312) 455-8498 (outside USA)

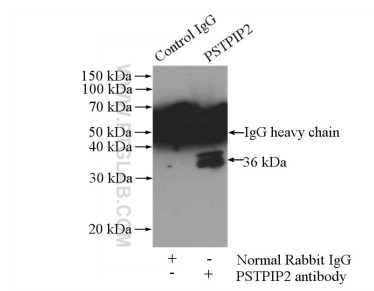
E: proteintech@ptglab.com
W: ptglab.com

This product is exclusively available under Proteintech Group brand and is not available to purchase from any other manufacturer.

Ausgewählte Validierungsdaten



RAW 264.7 cells were subjected to SDS PAGE followed by western blot with 13450-1-AP (PSTPIP2 antibody) at dilution of 1:500 incubated at room temperature for 1.5 hours.



IP Result of anti-PSTPIP2 (IP:13450-1-AP, 4ug; Detection:13450-1-AP 1:500) with Raji cells lysate 2000ug.