

Nur für Forschungszwecke

GPD1 Polyklonaler Antikörper

Katalog-Nr.:13451-1-AP

4 Publikationen



Allgemeine Informationen

Katalog-Nr.:
13451-1-AP

Größe:
150ul , Konzentration: 450 µg/ml von
Nanodrop und 333 µg/ml durch die
Bradford-Methode mit BSA als
Standard;

Wirt:
Kaninchen

Isotyp:
IgG

Immunogen Katalognummer:
AG4278

GenBank-Zugangsnummer:
BC032234

GeneID (NCBI):
2819

Vollständiger Name:
glycerol-3-phosphate dehydrogenase
1 (soluble)

Berechnete Masse:
349 aa, 38 kDa

Beobachtete Masse:
32-42 kDa

Reinigungsmethode:

Antigen-Affinitätsreinigung

Empfohlene Verdünnungen:

WB 1:500-1:3000

IF 1:20-1:200

Anwendungen

Geprüfte Anwendungen:

IF, WB,ELISA

In Publikationen genannte Anwendungen:

IF, IHC, WB

Getestete Reaktivität:

Human, Maus, Ratte

Zitierte Arten:

Human, Ratte

Positivkontrollen:

WB : Mauslebergewebe, HepG2-Zellen,
Mausherzgewebe, Rattenlebergewebe

IF : HepG2-Zellen,

Hintergrundinformationen

Bemerkenswerte Veröffentlichungen

Verfasser	Pubmed ID	Journal	Anwendung
Shiqi Wu	35749365	Proc Natl Acad Sci U S A	WB
Wenlong Zhang	35836291	J Hematol Oncol	IHC
Zilv Luo	35988808	Cell Signal	WB,IHC,IF

Lagerung

Lagerungsbedingungen:

Bei -20°C lagern. Nach dem Versand ein Jahr lang stabil

Lagerungspuffer:

PBS mit 0.02% Natriumazid und 50% Glycerin pH 7.3.

Aliquotieren ist nicht notwendig bei -20°C Lagerung

*** 20ul-Größen enthalten 0.1% BSA

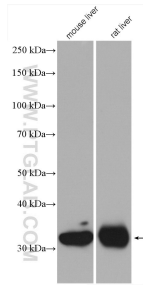
For technical support and original validation data for this product please contact:

T: 1 (888) 4PTGLAB (1-888-478-4522) (toll free
in USA), or 1(312) 455-8498 (outside USA)

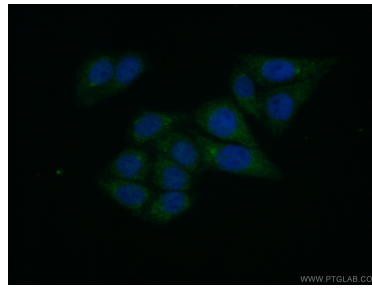
E: proteintech@ptglab.com
W: ptglab.com

This product is exclusively available under Proteintech Group brand and is not available to purchase from any other manufacturer.

Ausgewählte Validierungsdaten



Various lysates were subjected to SDS PAGE followed by western blot with 13451-1-AP (GPD1 antibody) at dilution of 1:1500 incubated at room temperature for 1.5 hours.



Immunofluorescent analysis of (10% Formaldehyde) fixed HepG2 cells using 13451-1-AP (GPD1 antibody) at dilution of 1:50 and Alexa Fluor 488-conjugated AffiniPure Goat Anti-Rabbit IgG(H+L).