

Nur für Forschungszwecke

GPX7 Polyklonaler Antikörper

Katalog-Nr.:13501-1-AP

Vorgestelltes Produkt

12 Publikationen



Allgemeine Informationen

Katalog-Nr.: 13501-1-AP	GenBank-Zugangsnummer: BC032788	Reinigungsmethode: Antigen-Affinitätsreinigung
Größe: 150ul , Konzentration: 573 µg/ml von Nanodrop und 313 µg/ml durch die Bradford-Methode mit BSA als Standard;	GeneID (NCBI): 2882	Empfohlene Verdünnungen: WB 1:500-1:2000 IHC 1:50-1:500
Wirt: Kaninchen	Vollständiger Name: glutathione peroxidase 7	
Isotyp: IgG	Berechnete Masse: 187 aa, 21 kDa	
Immunogen Katalognummer: AG4328	Beobachtete Masse: 18-21 kDa	

Anwendungen

Geprüfte Anwendungen: IHC, WB, ELISA	Positivkontrollen: WB : humanes Lebergewebe, humanes Hirngewebe, humanes Plazenta-Gewebe, Transfizierte HEK-293-Zellen
In Publikationen genannte Anwendungen: IF, IHC, WB	IHC : humanes Leberkarzinomgewebe, humanes Hirngewebe
Getestete Reaktivität: Human	
Zitierte Arten: Huhn, Human, Maus	
Hinweis-IHC: Antigendemaskierung mit TE-Puffer pH 9,0 empfohlen. (*) Wahlweise kann die Antigendemaskierung auch mit Citratpuffer pH 6,0 erfolgen.	

Hintergrundinformationen

GPX7(Glutathione peroxidase 7) is also named as GPX6,CL683,GSHPx-7 and belongs to the glutathione peroxidase family.It shares approximately 45% amino acid sequence with other GPX family members.Because GPX7 expression protected cells from acidic bile acidinduced DNA damage, it may protect oesophageal epithelial cells from acidic bile acid-induced apoptosis(PMID:22157330). This antibody can be detected as 18-21kDa due to signal peptide splicing.

Bemerkenswerte Veröffentlichungen

Verfasser	Pubmed ID	Journal	Anwendung
Xuchen Hu	34626080	J Cell Mol Med	WB,IHC
Dazhi Tang	30289502	Poult Sci	IHC
Qingcai Meng	29980787	Oncogene	IHC

Lagerung

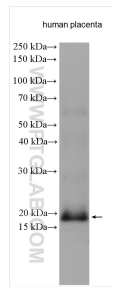
Lagerungsbedingungen:
Bei -20°C lagern. Nach dem Versand ein Jahr lang stabil
Lagerungspuffer:
PBS mit 0.02% Natriumazid und 50% Glycerin pH 7.3.
Aliquotieren ist nicht notwendig bei -20°C Lagerung

*** 20ul-Größen enthalten 0.1% BSA

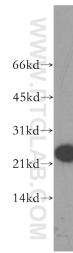
For technical support and original validation data for this product please contact:
T: 1 (888) 4PTGLAB (1-888-478-4522) (toll free in USA), or 1(312) 455-8498 (outside USA)
E: proteintech@ptglab.com
W: ptglab.com

This product is exclusively available under Proteintech Group brand and is not available to purchase from any other manufacturer.

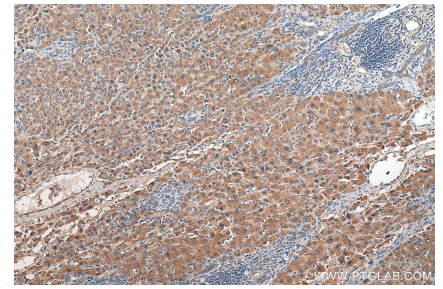
Ausgewählte Validierungsdaten



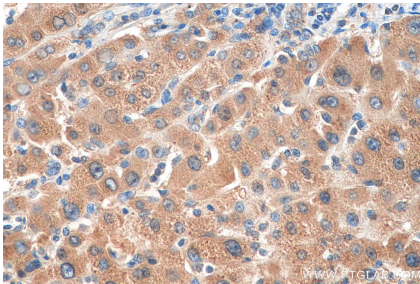
human placenta tissue were subjected to SDS PAGE followed by western blot with 13501-1-AP (GPX7 antibody) at dilution of 1:1000 incubated at room temperature for 1.5 hours.



human liver tissue were subjected to SDS PAGE followed by western blot with 13501-1-AP (GPX7 antibody) at dilution of 1:1000 incubated at room temperature for 1.5 hours.



Immunohistochemical analysis of paraffin-embedded human liver cancer tissue slide using 13501-1-AP (GPX7 antibody) at dilution of 1:200 (under 10x lens). Heat mediated antigen retrieval with Tris-EDTA buffer (pH 9.0).



Immunohistochemical analysis of paraffin-embedded human liver cancer tissue slide using 13501-1-AP (GPX7 antibody) at dilution of 1:200 (under 40x lens). Heat mediated antigen retrieval with Tris-EDTA buffer (pH 9.0).