

Nur für Forschungszwecke

# REX1 Polyklonaler Antikörper

Katalog-Nr.:13503-1-AP



## Allgemeine Informationen

<b>Katalog-Nr.:</b> 13503-1-AP	<b>GenBank-Zugangsnummer:</b> BC032244	<b>Reinigungsmethode:</b> Antigen-Affinitätsreinigung
<b>Größe:</b> 150ul , Konzentration: 300 µg/ml von Nanodrop und 173 µg/ml durch die Bradford-Methode mit BSA als Standard;	<b>GeneID (NCBI):</b> 57455	<b>Empfohlene Verdünnungen:</b> IF 1:20-1:200
<b>Wirt:</b> Kaninchen	<b>Vollständiger Name:</b> REX1, RNA exonuclease 1 homolog (S. cerevisiae)	
<b>Isotyp:</b> IgG	<b>Berechnete Masse:</b> 1221 aa, 132 kDa	
<b>Immunogen Katalognummer:</b> AG4334	<b>Beobachtete Masse:</b> 132 kDa	

## Anwendungen

<b>Geprüfte Anwendungen:</b> IF, ELISA	<b>Positivkontrollen:</b> IF : humane embryonale Stammzellen,
<b>Getestete Reaktivität:</b> Human, Maus, Ratte	

## Hintergrundinformationen

REXO1, also named as EloA-BP1, ELOABP1, KIAA1138 and TCEB3BP1, is transcription elongation factor B polypeptide 3-binding protein 1. REXO1 did not affect either the rate of transcription elongation by RNA polymerase II or the transcriptional activity of TCEB3 in vitro. This gene is different to the REX1 which is an embryo stem cell marker.

## Lagerung

**Lagerungsbedingungen:**  
Bei -20°C lagern. Nach dem Versand ein Jahr lang stabil  
**Lagerungspuffer:**  
PBS mit 0.02% Natriumazid und 50% Glycerin pH 7.3.  
Aliquotieren ist nicht notwendig bei -20°C Lagerung

**\*\*\* 20ul-Größen enthalten 0.1% BSA**

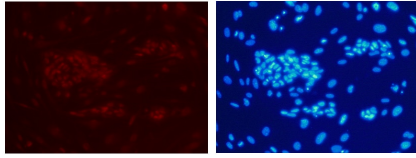
For technical support and original validation data for this product please contact:

T: 1 (888) 4PTGLAB (1-888-478-4522) (toll free in USA), or 1(312) 455-8498 (outside USA)

E: [proteintech@ptglab.com](mailto:proteintech@ptglab.com)  
W: [ptglab.com](http://ptglab.com)

**This product is exclusively available under Proteintech Group brand and is not available to purchase from any other manufacturer.**

## Ausgewählte Validierungsdaten



PE DAPI  
Confocal immunofluorescent analysis of human embryonic stem cells with 13503-1-AP at dilution of 1:50. The PE shows staining with 13503-1-AP/PE. The DAPI shows nuclear staining by DAPI. (20X)

Confocal immunofluorescent analysis of human embryonic stem cells with 13503-1-AP at dilution of 1:50. The PE shows staining with 13503-1-AP/PE. The DAPI shows nuclear staining by DAPI. (20X).