

Nur für Forschungszwecke

# MTPN Polyklonaler Antikörper

Katalog-Nr.:13508-1-AP

2 Publikationen



## Allgemeine Informationen

<b>Katalog-Nr.:</b> 13508-1-AP	<b>GenBank-Zugangsnummer:</b> BC028093	<b>Reinigungsmethode:</b> Antigen-Affinitätsreinigung
<b>Größe:</b> 150ul , Konzentration: 850 µg/ml von Nanodrop und 447 µg/ml durch die Bradford-Methode mit BSA als Standard;	<b>GeneID (NCBI):</b> 136319	<b>Empfohlene Verdünnungen:</b> WB 1:500-1:1000 IHC 1:20-1:200 IF 1:10-1:100
<b>Wirt:</b> Kaninchen	<b>Vollständiger Name:</b> myotrophin	
<b>Isotyp:</b> IgG	<b>Berechnete Masse:</b> 118 aa, 13 kDa	
<b>Immunogen Katalognummer:</b> AG4419	<b>Beobachtete Masse:</b> 12 kDa	

## Anwendungen

<b>Geprüfte Anwendungen:</b> IF, IHC, WB, ELISA	<b>Positivkontrollen:</b> WB : HEK-293T-Zellen, HeLa-Zellen, humanes Hirngewebe, Jurkat-Zellen IHC : humanes Cerebellum-Gewebe, humanes Herzgewebe IF : HepG2-Zellen, HeLa-Zellen
<b>In Publikationen genannte Anwendungen:</b> IHC	
<b>Getestete Reaktivität:</b> Human, Maus, Ratte	
<b>Zitierte Arten:</b> Human	
<b>Hinweis-IHC: Antigenmaskierung mit TE-Puffer pH 9,0 empfohlen. (*) Wahlweise kann die Antigenmaskierung auch mit Citratpuffer pH 6,0 erfolgen.</b>	

## Hintergrundinformationen

Myotrophin (MTPN) is a ubiquitously expressed 12 kDa cytoplasmic protein that was first isolated from the hearts of spontaneously hypertensive rats. Protein sequence analysis revealed that MTPN was composed of 118 amino acids and was occupied by two and a half internal 33 amino acid ankyrin repeats. MTPN stimulates protein synthesis and increases the expression of a number of cardiac marker genes (such as atrial natriuretic factor and b-myosin heavy chain) in cardiomyocytes leading to hypertrophy. In skeletal muscle, MTPN is also a positive growth factor in promoting skeletal muscle growth.

## Bemerkenswerte Veröffentlichungen

Verfasser	Pubmed ID	Journal	Anwendung
Masataka Nomoto	34857990	J Clin Biochem Nutr	IHC
Roni Levy	12015537	Am J Obstet Gynecol	IHC

## Lagerung

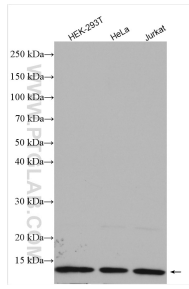
**Lagerungsbedingungen:**  
Bei -20°C lagern. Nach dem Versand ein Jahr lang stabil  
**Lagerungspuffer:**  
PBS mit 0.02% Natriumazid und 50% Glycerin pH 7.3.  
Aliquotieren ist nicht notwendig bei -20°C Lagerung

\*\*\* 20ul-Größen enthalten 0.1% BSA

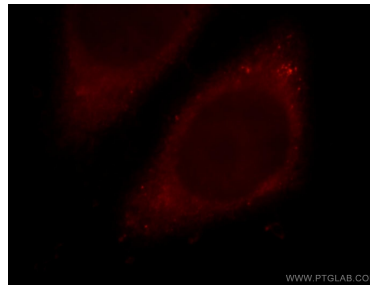
For technical support and original validation data for this product please contact:  
T: 1 (888) 4PTGLAB (1-888-478-4522) (toll free in USA), or 1(312) 455-8498 (outside USA)  
E: proteintech@ptglab.com  
W: ptglab.com

This product is exclusively available under Proteintech Group brand and is not available to purchase from any other manufacturer.

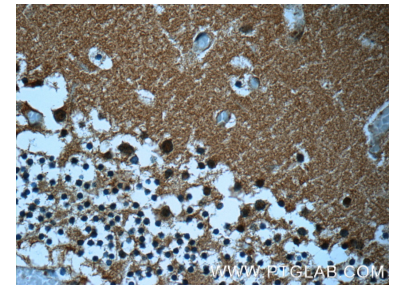
## Ausgewählte Validierungsdaten



Various lysates were subjected to SDS PAGE followed by western blot with 13508-1-AP (MTPN antibody) at dilution of 1:500 incubated at room temperature for 1.5 hours.



Immunofluorescent analysis of HepG2 cells, using MTPN antibody 13508-1-AP at 1:25 dilution and Rhodamine-labeled goat anti-rabbit IgG (red).



Immunohistochemical analysis of paraffin-embedded human cerebellum tissue slide using 13508-1-AP (MTPN Antibody) at dilution of 1:50 (under 40x lens).