

Nur für Forschungszwecke

# MARVELD2 Polyklonaler Antikörper

Katalog-Nr.: 13515-1-AP

4 Publikationen



## Allgemeine Informationen

Katalog-Nr.:  
13515-1-AP

Größe:

150ul, Konzentration: 1000 µg/ml von 153562

Nanodrop und 647 µg/ml durch die Bradford-Methode mit BSA als Standard;

Wirt:

Kaninchen

Isotyp:

IgG

Immunogen Katalognummer:

AG4446

GenBank-Zugangsnummer:

BC033689

GeneID (NCBI):

153562

Vollständiger Name:

MARVEL domain containing 2

Berechnete Masse:

558 aa, 64 kDa

Beobachtete Masse:

64 kDa

Reinigungsmethode:

Antigen-Affinitätsreinigung

Empfohlene Verdünnungen:

WB 1:5000-1:50000

## Anwendungen

Geprüfte Anwendungen:

WB, ELISA

In Publikationen genannte Anwendungen:

IF, IHC, WB

Getestete Reaktivität:

Human, Maus, Ratte

Zitierte Arten:

Hausschwein, Maus

Positivkontrollen:

WB: HEK-293-Zellen, HeLa-Zellen, Mausnierenewebe, Rattennierenewebe

## Hintergrundinformationen

MARVELD2, also named as Tricellulin or TRIC, is a 558 amino acid protein, which contains one MARVEL domain. MARVELD2 localizes the cell membrane and plays a role in the formation of the epithelial barriers. MARVELD2, is a first integral membrane protein that is concentrated at the vertically oriented tight junction strands of tricellular contacts. MARVELD2 may be a component to maintain the integrity for peripheral nervous system myelin function and morphology.

## Bemerkenswerte Veröffentlichungen

Verfasser	Pubmed ID	Journal	Anwendung
David F. Russell	36395118	PLoS One	IF
David F Russell	35987072	Tissue Cell	IF
Zhe-Wei Zhang	35150869	Microb Pathog	WB, IHC

## Lagerung

Lagerungsbedingungen:

Bei -20°C lagern. Nach dem Versand ein Jahr lang stabil

Lagerungspuffer:

PBS mit 0.02% Natriumazid und 50% Glycerin pH 7.3.

Aliquotieren ist nicht notwendig bei -20°C Lagerung

\*\*\* 20ul-Größen enthalten 0.1% BSA

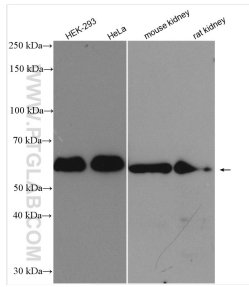
For technical support and original validation data for this product please contact:

T: 1 (888) 4PTGLAB (1-888-478-4522) (toll free in USA), or 1(312) 455-8498 (outside USA)

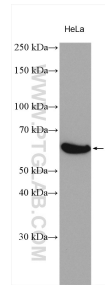
E: proteintech@ptglab.com  
W: ptglab.com

This product is exclusively available under Proteintech Group brand and is not available to purchase from any other manufacturer.

## Ausgewählte Validierungsdaten



Various lysates were subjected to SDS PAGE followed by western blot with 13515-1-AP (MARVELD2 antibody) at dilution of 1:10000 incubated at room temperature for 1.5 hours.



HeLa cell lysates were subjected to SDS PAGE followed by western blot with 13515-1-AP (MARVELD2 antibody) at dilution of 1:1000 incubated at room temperature for 1.5 hours.