

Nur für Forschungszwecke

# Choline Kinase Alpha Polyklonaler Antikörper



Katalog-Nr.:13520-1-AP

Vorgestelltes Produkt

20 Publikationen

## Allgemeine Informationen

Katalog-Nr.:  
13520-1-AP

Größe:  
150ul, Konzentration: 500 µg/ml von  
Nanodrop und 300 µg/ml durch die  
Bradford-Methode mit BSA als  
Standard;

Wirt:  
Kaninchen

Isotyp:  
IgG

Immunogen Katalognummer:  
AG4761

GenBank-Zugangsnummer:  
BC036471

GeneID (NCBI):  
1119

Vollständiger Name:  
choline kinase alpha

Berechnete Masse:  
439 aa, 52 kDa

Beobachtete Masse:  
50 kDa

Reinigungsmethode:

Antigen-Affinitätsreinigung

Empfohlene Verdünnungen:

WB 1:500-1:1000  
IP 0.5-4.0 µg für IP und 1:500-1:1000  
für WB  
IHC 1:50-1:500  
IF 1:50-1:500

## Anwendungen

Geprüfte Anwendungen:

IF, IHC, IP, WB, ELISA

In Publikationen genannte Anwendungen:

ELISA, IF, IHC, WB

Getestete Reaktivität:

Human, Maus, Ratte

Zitierte Arten:

Human, Maus, Ratte

**Hinweis-IHC: Antigendemaskierung mit TE-Puffer pH 9,0 empfohlen. (\*) Wahlweise kann die Antigendemaskierung auch mit Citratpuffer pH 6,0 erfolgen.**

Positivkontrollen:

WB: Mausmilzgewebe, COLO 320-Zellen, Maus-Kolongewebe, Rattenmilzgewebe

IP: Mausmilzgewebe,

IHC: humanes Leberkarzinomgewebe,

IF: HeLa-Zellen,

## Hintergrundinformationen

CHKA (Choline kinase alpha) is also named as CHK, CKI, EK (Ethanolamine kinase) and belongs to the choline/ethanolamine kinase family. Choline kinase (ATP:choline phosphotransferase) is a cytosolic enzyme that catalyzes the committed step in the synthesis of PC by the CDP-choline pathway. The enzyme catalyzes the phosphorylation of choline with ATP to form phosphocholine and ADP (PMID:9506987). It has 2 isoforms produced by alternative splicing with the molecular weight of 52 kDa and 50 kDa.

## Bemerkenswerte Veröffentlichungen

Verfasser	Pubmed ID	Journal	Anwendung
Farhad Vesuna	36136285	Mol Cell Biochem	WB
Yantuanjin Ma	36372042	Placenta	IHC
Noriko Mori	26503172	NMR Biomed	WB

## Lagerung

Lagerungsbedingungen:

Bei -20°C lagern. Nach dem Versand ein Jahr lang stabil

Lagerungspuffer:

PBS mit 0.02% Natriumazid und 50% Glycerin pH 7.3.

Aliquotieren ist nicht notwendig bei -20°C Lagerung

\*\*\* 20ul-Größen enthalten 0.1% BSA

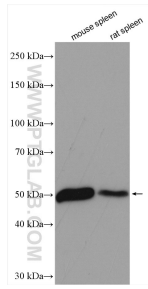
For technical support and original validation data for this product please contact:

T: 1 (888) 4PTGLAB (1-888-478-4522) (toll free in USA), or 1(312) 455-8498 (outside USA)

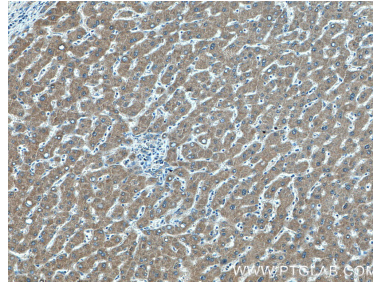
E: proteintech@ptglab.com  
W: ptglab.com

This product is exclusively available under Proteintech Group brand and is not available to purchase from any other manufacturer.

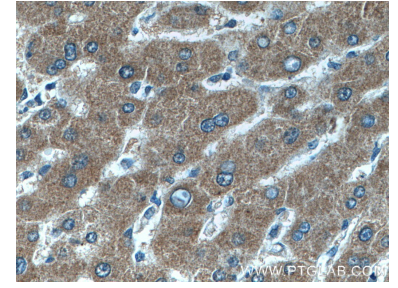
## Ausgewählte Validierungsdaten



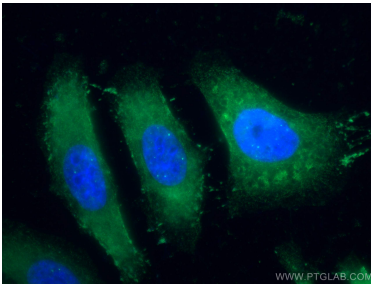
Various lysates were subjected to SDS PAGE followed by western blot with 13520-1-AP (Choline kinase alpha antibody) at dilution of 1:500 incubated at room temperature for 1.5 hours.



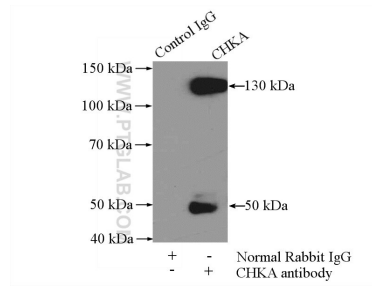
Immunohistochemical analysis of paraffin-embedded human liver cancer tissue slide using 13520-1-AP (Choline kinase alpha antibody) at dilution of 1:200 (under 10x lens).



Immunohistochemical analysis of paraffin-embedded human liver cancer tissue slide using 13520-1-AP (Choline kinase alpha antibody) at dilution of 1:200 (under 40x lens).



Immunofluorescent analysis of (4% PFA) fixed HeLa cells using 13520-1-AP (Choline kinase alpha antibody), at dilution of 1:100 and CoraLite@488-Conjugated AffiniPure Goat Anti-Rabbit IgG(H+L).



IP Result of anti-Choline kinase alpha (IP:13520-1-AP, 4ug; Detection:13520-1-AP 1:500) with mouse spleen tissue lysate 4000ug.