

Nur für Forschungszwecke

SFI1 Polyklonaler Antikörper

Katalog-Nr.: 13550-1-AP

5 Publikationen



Allgemeine Informationen

Katalog-Nr.:
13550-1-AP

Größe:
150ul, Konzentration: 300 µg/ml von
Nanodrop und 227 µg/ml durch die
Bradford-Methode mit BSA als
Standard;

Wirt:
Kaninchen

Isotyp:
IgG

Immunogen Katalognummer:
AG4268

GenBank-Zugangsnummer:
BC033613

GeneID (NCBI):
9814

Vollständiger Name:
Sfi1 homolog, spindle assembly
associated (yeast)

Berechnete Masse:
1211 aa, 134 kDa

Beobachtete Masse:
148 kDa

Reinigungsmethode:

Antigen-Affinitätsreinigung

Empfohlene Verdünnungen:

WB 1:200-1:1000

IF 1:10-1:100

Anwendungen

Geprüfte Anwendungen:

IF, WB, ELISA

In Publikationen genannte Anwendungen:

IF, WB

Getestete Reaktivität:

Human, Maus

Zitierte Arten:

Human, Maus

Positivkontrollen:

WB : A549-Zellen, HepG2-Zellen, Mauslungengewebe

IF : HepG2-Zellen, HeLa-Zellen

Hintergrundinformationen

Bemerkenswerte Veröffentlichungen

Verfasser	Pubmed ID	Journal	Anwendung
Marine H Laporte	36125182	EMBO J	IF
Ebtissal M Khouj	31492759	J Cell Sci	WB
Isha Nasa	29764992	Sci Signal	WB

Lagerung

Lagerungsbedingungen:

Bei -20°C lagern. Nach dem Versand ein Jahr lang stabil

Lagerungspuffer:

PBS mit 0.02% Natriumazid und 50% Glycerin pH 7.3.

Aliquotieren ist nicht notwendig bei -20°C Lagerung

*** 20ul-Größen enthalten 0.1% BSA

For technical support and original validation data for this product please contact:

T: 1 (888) 4PTGLAB (1-888-478-4522) (toll free
in USA), or 1(312) 455-8498 (outside USA)

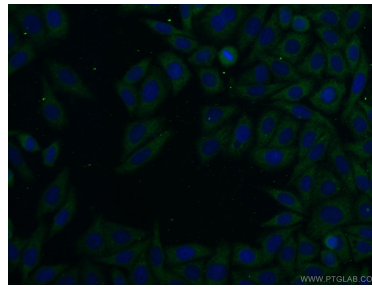
E: proteintech@ptglab.com
W: ptglab.com

This product is exclusively available under Proteintech Group brand and is not available to purchase from any other manufacturer.

Ausgewählte Validierungsdaten



A549 cells were subjected to SDS PAGE followed by western blot with 13550-1-AP (SF11 antibody) at dilution of 1:400 incubated at room temperature for 1.5 hours.



Immunofluorescent analysis of HepG2 cells using 13550-1-AP (SF11 antibody) at dilution of 1:25 and Alexa Fluor 488-conjugated AffiniPure Goat Anti-Rabbit IgG(H+L).