

Nur für Forschungszwecke

# ABCG1 Polyklonaler Antikörper

Katalog-Nr.:13578-1-AP

Vorgestelltes Produkt

34 Publikationen



## Allgemeine Informationen

Katalog-Nr.:  
13578-1-AP

Größe:  
150ul, Konzentration: 600 µg/ml von  
Nanodrop und 240 µg/ml durch die  
Bradford-Methode mit BSA als  
Standard;

Wirt:  
Kaninchen

Isotyp:  
IgG

Immunogen Katalognummer:  
AG4479

GenBank-Zugangsnummer:  
BC029158

GeneID (NCBI):  
9619

Vollständiger Name:  
ATP-binding cassette, sub-family G  
(WHITE), member 1

Berechnete Masse:  
678 aa, 76 kDa

Beobachtete Masse:  
75 kDa

Reinigungsmethode:

Antigen-Affinitätsreinigung

Empfohlene Verdünnungen:

WB 1:1000-1:8000

IP 0.5-4.0 µg für IP und 1:500-1:2000  
für WB

IHC 1:20-1:200

## Anwendungen

Geprüfte Anwendungen:

IHC, IP, WB, ELISA

In Publikationen genannte Anwendungen:

IF, IHC, WB

Getestete Reaktivität:

Human, Maus, Ratte

Zitierte Arten:

Human, Maus

**Hinweis-IHC: Antigenmaskierung mit TE-  
Puffer pH 9,0 empfohlen. (\*) Wahlweise  
kann die Antigenmaskierung auch mit  
Citratpuffer pH 6,0 erfolgen.**

Positivkontrollen:

WB: HUVEC-Zellen, HeLa-Zellen, HepG2-Zellen,  
Mausnierengewebe, Rattennierengewebe, RAW 264.7-  
Zellen

IP: Maushirngewebe,

IHC: humanes Zervixkarzinomgewebe, humanes  
Tonsillitisgewebe, Maus-Plazenta-Gewebe

## Hintergrundinformationen

ABCG1 is a cholesterol and phospholipid transporter expressed in lung, brain, spleen, and macrophages. In liver, ABCG1 is expressed mainly in Kupffer cells. The monomer of ABCG1 is around 60-65 kDa, while multiple forms of ABCG1 can be observed on SDS-PAGE, including 130 kDa (dimer), 90-95 kDa, 110 kDa. It was not clear whether the glycosylation or splicing accounts for the differences in mass. (PMID: 16702602)

## Bemerkenswerte Veröffentlichungen

Verfasser	Pubmed ID	Journal	Anwendung
Xuan He	30218721	Life Sci	WB
Ling Zhang	27365310	Biochim Biophys Acta	WB,IF
Ying Luo	31667852	J Sci Food Agric	WB

## Lagerung

Lagerungsbedingungen:

Bei -20°C lagern. Nach dem Versand ein Jahr lang stabil

Lagerungspuffer:

PBS mit 0.02% Natriumazid und 50% Glycerin pH 7.3.

Aliquotieren ist nicht notwendig bei -20°C Lagerung

\*\*\* 20ul-Größen enthalten 0.1% BSA

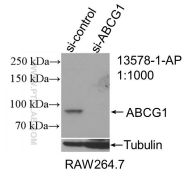
For technical support and original validation data for this product please contact:

T: 1 (888) 4PTGLAB (1-888-478-4522) (toll free  
in USA), or 1(312) 455-8498 (outside USA)

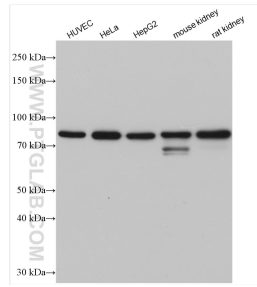
E: proteintech@ptglab.com  
W: ptglab.com

This product is exclusively available under Proteintech  
Group brand and is not available to purchase from any  
other manufacturer.

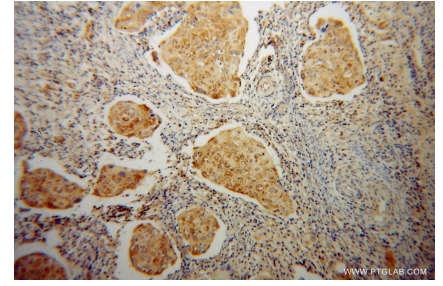
## Ausgewählte Validierungsdaten



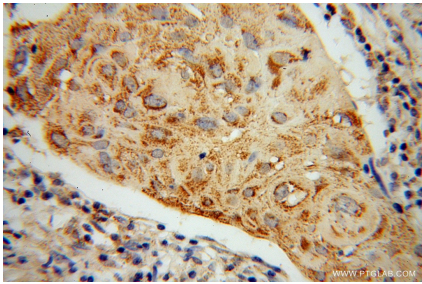
WB result of ABCG1 antibody (13578-1-AP; 1:1000); incubated at room temperature for 1.5 hours) with sh-Control and sh-ABCG1 transfected RAW 264.7 cells.



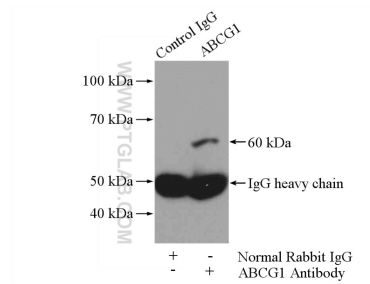
Various lysates were subjected to SDS PAGE followed by western blot with 13578-1-AP (ABCG1 antibody) at dilution of 1:4000 incubated at room temperature for 1.5 hours.



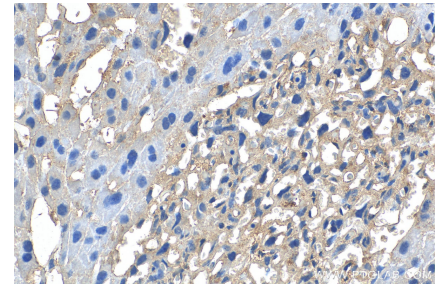
Immunohistochemical analysis of paraffin-embedded human cervical cancer using 13578-1-AP (ABCG1 antibody) at dilution of 1:100 (under 10x lens).



Immunohistochemical analysis of paraffin-embedded human cervical cancer using 13578-1-AP (ABCG1 antibody) at dilution of 1:100 (under 40x lens).



IP Result of anti-ABCG1 (IP:13578-1-AP, 4ug; Detection:13578-1-AP 1:1000) with mouse brain tissue lysate 4000ug.



Immunohistochemical analysis of paraffin-embedded mouse placenta tissue slide using 13578-1-AP (ABCG1 antibody) at dilution of 1:200 (under 40x lens). Heat mediated antigen retrieval with Tris-EDTA buffer (pH 9.0).