

Nur für Forschungszwecke

# RIOK3 Polyklonaler Antikörper

Katalog-Nr.: 13593-1-AP

Vorgestelltes Produkt

4 Publikationen



## Allgemeine Informationen

Katalog-Nr.:  
13593-1-AP

Größe:  
150ul, Konzentration: 600 µg/ml von  
Nanodrop und 300 µg/ml durch die  
Bradford-Methode mit BSA als  
Standard;

Wirt:  
Kaninchen

Isotyp:  
IgG

Immunogen Katalognummer:  
AG4497

GenBank-Zugangsnummer:  
BC039729

GeneID (NCBI):  
8780

Vollständiger Name:  
RIO kinase 3 (yeast)

Berechnete Masse:  
516 aa, 60 kDa

Beobachtete Masse:  
60 kDa

Reinigungsmethode:

Antigen-Affinitätsreinigung

Empfohlene Verdünnungen:

WB 1:1000-1:5000  
IP 0.5-4.0 µg für IP und 1:500-1:1000  
für WB  
IHC 1:50-1:500  
IF 1:10-1:100

## Anwendungen

Geprüfte Anwendungen:

IF, IHC, IP, WB, ELISA

In Publikationen genannte Anwendungen:

WB

Getestete Reaktivität:

Human, Maus, Ratte

Zitierte Arten:

Human, Maus

**Hinweis-IHC: Antigenmaskierung mit TE-Puffer pH 9,0 empfohlen. (\*) Wahlweise kann die Antigenmaskierung auch mit Citratpuffer pH 6,0 erfolgen.**

Positivkontrollen:

WB: HEK-293T-Zellen, HeLa-Zellen, Jurkat-Zellen, Maushodengewebe, MCF-7-Zellen, Rattenhodengewebe

IP: Maushodengewebe,

IHC: humanes Mammakarzinomgewebe,

IF: MCF-7-Zellen,

## Hintergrundinformationen

RIOK3(Serine/threonine-protein kinase RIO3) is initially characterized as a homolog of Aspergillus nidulans sudD and showed down-regulation at the invasive front of malignant melanomas. On Western blots, human RIOK3 migrated as a 60-kD protein. Northern blot analysis indicated that the approximately 4-kb RIOK3 mRNA is expressed widely in human tissues, with additional smaller transcripts present in testis.

## Bemerkenswerte Veröffentlichungen

Verfasser	Pubmed ID	Journal	Anwendung
Min Yu	34572430	Biomedicines	WB
Yong Shen	34161773	Cell Rep	WB
Lingbo Zhang	21196494	Genes Dev	WB

## Lagerung

Lagerungsbedingungen:

Bei -20°C lagern. Nach dem Versand ein Jahr lang stabil

Lagerungspuffer:

PBS mit 0.02% Natriumazid und 50% Glycerin pH 7.3.

Aliquotieren ist nicht notwendig bei -20°C Lagerung

\*\*\* 20ul-Größen enthalten 0.1% BSA

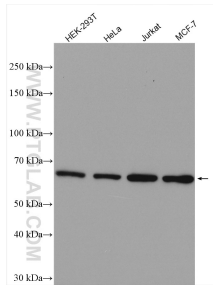
For technical support and original validation data for this product please contact:

T: 1 (888) 4PTGLAB (1-888-478-4522) (toll free in USA), or 1(312) 455-8498 (outside USA)

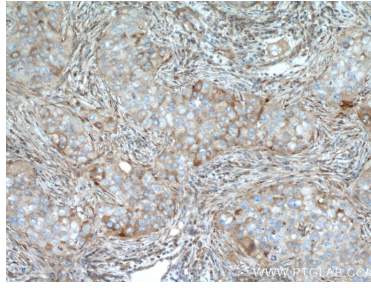
E: proteintech@ptglab.com  
W: ptglab.com

This product is exclusively available under Proteintech Group brand and is not available to purchase from any other manufacturer.

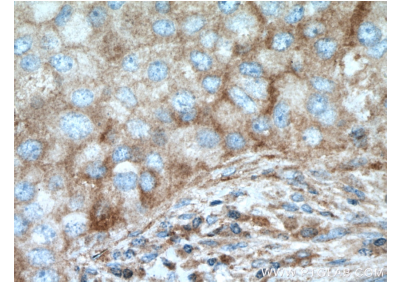
## Ausgewählte Validierungsdaten



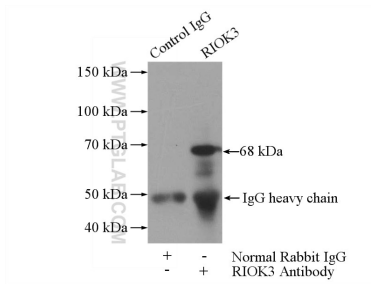
Various lysates were subjected to SDS PAGE followed by western blot with 13593-1-AP (ROK3 antibody) at dilution of 1:3000 incubated at room temperature for 1.5 hours.



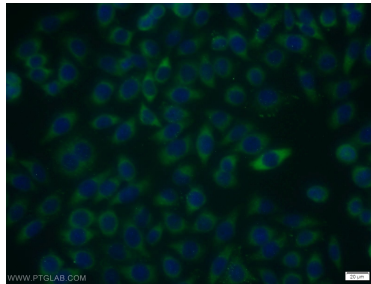
Immunohistochemical analysis of paraffin-embedded human breast cancer tissue slide using 13593-1-AP (ROK3 antibody) at dilution of 1:200 (under 10x lens. Heat mediated antigen retrieval with Tris-EDTA buffer (pH 9.0).



Immunohistochemical analysis of paraffin-embedded human breast cancer tissue slide using 13593-1-AP (ROK3 antibody) at dilution of 1:200 (under 40x lens. Heat mediated antigen retrieval with Tris-EDTA buffer (pH 9.0).



IP Result of anti-ROK3 (IP:13593-1-AP, 4ug; Detection:13593-1-AP 1:600) with mouse testis tissue lysate 4000ug.



Immunofluorescent analysis of MCF-7 cells using 13593-1-AP (ROK3 antibody) at dilution of 1:25 and Alexa Fluor 488-conjugated AffiniPure Goat Anti-Rabbit IgG(H+L).