

Nur für Forschungszwecke

# SLC22A2 Polyklonaler Antikörper

Katalog-Nr.:13594-1-AP

1 Publikationen



## Allgemeine Informationen

Katalog-Nr.:  
13594-1-AP

Größe:  
150ul, Konzentration: 133 µg/ml von  
Nanodrop und 133 µg/ml durch die  
Bradford-Methode mit BSA als  
Standard;

Wirt:  
Kaninchen

Isotyp:  
IgG

Immunogen Katalognummer:  
AG4500

GenBank-Zugangsnummer:  
BC039899

GeneID (NCBI):  
6582

Vollständiger Name:  
solute carrier family 22 (organic  
cation transporter), member 2

Berechnete Masse:  
555 aa, 63 kDa

Beobachtete Masse:  
60-70 kDa

Reinigungsmethode:

Antigen-Affinitätsreinigung

Empfohlene Verdünnungen:  
WB 1:500-1:3000

## Anwendungen

Geprüfte Anwendungen:

WB, ELISA

In Publikationen genannte Anwendungen:

WB

Getestete Reaktivität:

Human, Maus, Ratte

Zitierte Arten:

Human

Positivkontrollen:

WB : Mausnierengewebe, HEK-293-Zellen,  
Rattennierengewebe

## Hintergrundinformationen

SLC22A2, also named as OCT2, belongs to the major facilitator (TC 2.A.1) superfamily and Organic cation transporter (TC 2.A.1.19) family. The SLC22A2 gene encodes for the organic cation transporter 2 (OCT2) protein which acts as a renal uptake transporter. Human OCT2 (hOCT2) is expressed on the basolateral side of the proximal tubule cells and plays a crucial role in the disposition and renal clearance of cationic drugs and endogenous compounds (PMID: 35143948). SLC22A2 has 3 isoforms with the molecular mass of 27, 54 and 63 kDa. Sometimes higher molecular weight around 70 kDa can also be observed, which may be a modified variant of SLC22A2.

## Bemerkenswerte Veröffentlichungen

Verfasser	Pubmed ID	Journal	Anwendung
Ching-Feng Chiu	36076515	Biomed Pharmacother	WB

## Lagerung

Lagerungsbedingungen:

Bei -20°C lagern. Nach dem Versand ein Jahr lang stabil

Lagerungspuffer:

PBS mit 0.02% Natriumazid und 50% Glycerin pH 7.3.

Aliquotieren ist nicht notwendig bei -20°C Lagerung

\*\*\* 20ul-Größen enthalten 0.1% BSA

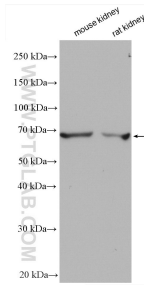
For technical support and original validation data for this product please contact:

T: 1 (888) 4PTGLAB (1-888-478-4522) (toll free  
in USA), or 1(312) 455-8498 (outside USA)

E: proteintech@ptglab.com  
W: ptglab.com

This product is exclusively available under Proteintech Group brand and is not available to purchase from any other manufacturer.

## Ausgewählte Validierungsdaten



Various lysates were subjected to SDS PAGE followed by western blot with 13594-1-AP (SLC22A2 antibody) at dilution of 1:1500 incubated at room temperature for 1.5 hours.