

## Allgemeine Informationen

<b>Katalog-Nr.:</b> 13617-1-AP	<b>GenBank-Zugangsnummer:</b> BC036784	<b>Reinigungsmethode:</b> Antigen-Affinitätsreinigung
<b>Größe:</b> 150ul , Konzentration: 200 µg/ml von Nanodrop und 160 µg/ml durch die Bradford-Methode mit BSA als Standard;	<b>GeneID (NCBI):</b> 153020	<b>Empfohlene Verdünnungen:</b> WB 1:500-1:1000 IHC 1:20-1:200
<b>Wirt:</b> Kaninchen	<b>Vollständiger Name:</b> RasGEF domain family, member 1B	
<b>Isotyp:</b> IgG	<b>Berechnete Masse:</b> 55 kDa	
<b>Immunogen Katalognummer:</b> AG4525	<b>Beobachtete Masse:</b> 50 kDa	

## Anwendungen

### Geprüfte Anwendungen:

IHC, WB,ELISA

### Getestete Reaktivität:

Human, Maus, Ratte

**Hinweis-IHC: Antigenmaskierung mit TE-Puffer pH 9,0 empfohlen. (\*) Wahlweise kann die Antigenmaskierung auch mit Citratpuffer pH 6,0 erfolgen.**

### Positivkontrollen:

WB : humanes Hirngewebe, Maus-Eierstockgewebe, Mauslungengewebe

IHC : humanes Magengewebe,

## Hintergrundinformationen

RASGEF1B is a guanine-nucleotide exchange factor, whose expression is induced in macrophages on stimulation by TLR2 and TLR4 agonists. It interacts with Ras family proteins. It also interacts with CDC124 during cytokinesis.

## Lagerung

### Lagerungsbedingungen:

Bei -20°C lagern. Nach dem Versand ein Jahr lang stabil

### Lagerungspuffer:

PBS mit 0.02% Natriumazid und 50% Glycerin pH 7.3.

Aliquotieren ist nicht notwendig bei -20°C Lagerung

**\*\*\* 20ul-Größen enthalten 0.1% BSA**

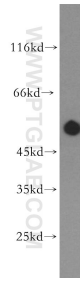
For technical support and original validation data for this product please contact:

T: 1 (888) 4PTGLAB (1-888-478-4522) (toll free in USA), or 1(312) 455-8498 (outside USA)

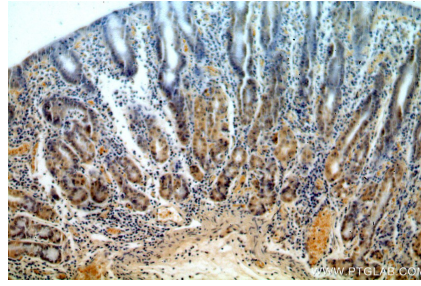
E: proteintech@ptglab.com  
W: ptglab.com

This product is exclusively available under Proteintech Group brand and is not available to purchase from any other manufacturer.

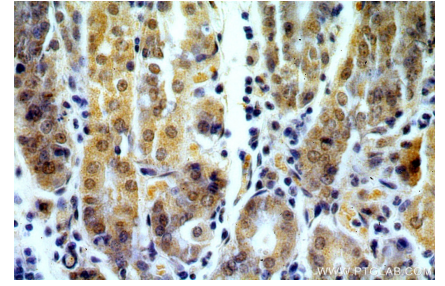
## Ausgewählte Validierungsdaten



human brain tissue were subjected to SDS PAGE followed by western blot with 13617-1-AP (RASGEF1B antibody) at dilution of 1:300 incubated at room temperature for 1.5 hours.



Immunohistochemical analysis of paraffin-embedded human stomach using 13617-1-AP (RASGEF1B antibody) at dilution of 1:50 (under 10x lens).



Immunohistochemical analysis of paraffin-embedded human stomach using 13617-1-AP (RASGEF1B antibody) at dilution of 1:50 (under 40x lens).