

Nur für Forschungszwecke

KCNH7 Polyklonaler Antikörper

Katalog-Nr.:13622-1-AP



Allgemeine Informationen

Katalog-Nr.:
13622-1-AP

Größe:
150ul, Konzentration: 200 µg/ml von Nanodrop und 213 µg/ml durch die Bradford-Methode mit BSA als Standard;

Wirt:
Kaninchen

Isotyp:
IgG

Immunogen Katalognummer:
AG4532

GenBank-Zugangsnummer:
BC035815

GeneID (NCBI):
90134

Vollständiger Name:
potassium voltage-gated channel, subfamily H (eag-related), member 7

Berechnete Masse:
1196 aa, 135 kDa

Beobachtete Masse:
135 kDa

Reinigungsmethode:
Antigen-Affinitätsreinigung

Empfohlene Verdünnungen:
WB 1:500-1:1000
IP 0.5-4.0 µg für IP und 1:200-1:1000 für WB
IHC 1:20-1:200

Anwendungen

Geprüfte Anwendungen:

IHC, IP, WB, ELISA

Getestete Reaktivität:

Human, Maus, Ratte

Hinweis-IHC: Antigenmaskierung mit TE-Puffer pH 9,0 empfohlen. (*) Wahlweise kann die Antigenmaskierung auch mit Citratpuffer pH 6,0 erfolgen.

Positivkontrollen:

WB : humanes Hirngewebe, Maushirngewebe

IP : Maushirngewebe,

IHC : humanes Herzgewebe,

Hintergrundinformationen

Lagerung

Lagerungsbedingungen:

Bei -20°C lagern. Nach dem Versand ein Jahr lang stabil

Lagerungspuffer:

PBS mit 0.02% Natriumazid und 50% Glycerin pH 7.3.

Aliquotieren ist nicht notwendig bei -20°C Lagerung

***** 20ul-Größen enthalten 0.1% BSA**

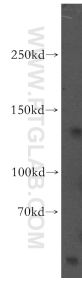
For technical support and original validation data for this product please contact:

T: 1 (888) 4PTGLAB (1-888-478-4522) (toll free in USA), or 1(312) 455-8498 (outside USA)

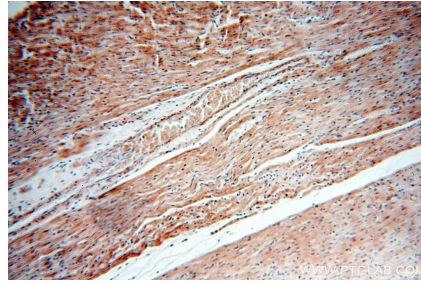
E: proteintech@ptglab.com
W: ptglab.com

This product is exclusively available under Proteintech Group brand and is not available to purchase from any other manufacturer.

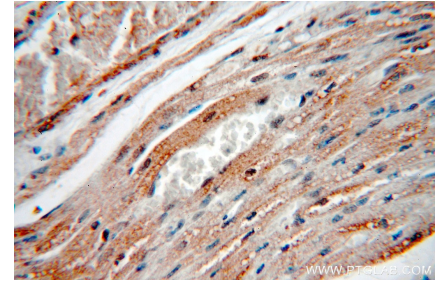
Ausgewählte Validierungsdaten



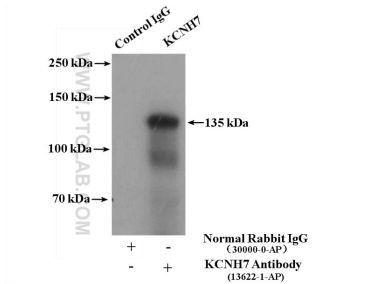
human brain tissue were subjected to SDS PAGE followed by western blot with 13622-1-AP (KCNH7 antibody) at dilution of 1:500 incubated at room temperature for 1.5 hours.



Immunohistochemical analysis of paraffin-embedded human heart using 13622-1-AP (KCNH7 antibody) at dilution of 1:50 (under 10x lens).



Immunohistochemical analysis of paraffin-embedded human heart using 13622-1-AP (KCNH7 antibody) at dilution of 1:50 (under 40x lens).



IP Result of anti-KCNH7 (IP:13622-1-AP, 4ug;
Detection:13622-1-AP 1:300) with mouse brain
tissue lysate 5200ug.