

Nur für Forschungszwecke

# GMFG Polyklonaler Antikörper

Katalog-Nr.: 13625-1-AP

7 Publikationen



## Allgemeine Informationen

Katalog-Nr.:  
13625-1-AP

Größe:  
150ul, Konzentration: 200 µg/ml von  
Nanodrop und 133 µg/ml durch die  
Bradford-Methode mit BSA als  
Standard;

Wirt:  
Kaninchen

Isotyp:  
IgG

Immunogen Katalognummer:  
AG4538

GenBank-Zugangsnummer:  
BC032819

GeneID (NCBI):  
9535

Vollständiger Name:  
glia maturation factor, gamma

Berechnete Masse:  
141 aa, 17 kDa

Beobachtete Masse:  
17 kDa

Reinigungsmethode:

Antigen-Affinitätsreinigung

Empfohlene Verdünnungen:

WB 1:500-1:1000  
IP 0.5-4.0 µg für IP und 1:500-1:1000  
für WB  
IHC 1:50-1:500

## Anwendungen

Geprüfte Anwendungen:

IHC, IP, WB, ELISA

In Publikationen genannte Anwendungen:

IF, IHC, WB

Getestete Reaktivität:

Human, Maus, Ratte

Zitierte Arten:

Human, Maus

**Hinweis-IHC: Antigenmaskierung mit TE-Puffer pH 9,0 empfohlen. (\*) Wahlweise kann die Antigenmaskierung auch mit Citratpuffer pH 6,0 erfolgen.**

Positivkontrollen:

WB: Rattenhirngewebe, humanes Herzgewebe, humanes Plazenta-Gewebe, Maus-Plazenta-Gewebe

IP: Mausmilzgewebe,

IHC: humanes Lungenkarzinomgewebe, humanes Herzgewebe, humanes Hodengewebe, humanes Milzgewebe, humanes Nierengewebe, humanes Plazenta-Gewebe

## Hintergrundinformationen

GMFG, is a highly conserved brain-specific protein that belongs to the GMF subfamily of the larger Actin-binding protein ADF family. GMFG is preferentially expressed in blood vessel cells and immune cells and its ectopic expression enhances cellular functions such as tube-formation and migration in vitro. GMFG mediates neutrophil and T-lymphocyte migration via regulation of actin cytoskeletal reorganization. GMFG also acts as an intracellular regulator of stress-activated signal transduction by demonstrating activation of p38 MAP kinase and transcription factor NF-κB in astrocytes.

## Bemerkenswerte Veröffentlichungen

Verfasser	Pubmed ID	Journal	Anwendung
Yan Yang	34367945	Front Oncol	IHC
Nikola Deretic	34336818	Front Cell Dev Biol	WB, IF
Yin-Ling Zhang	35103856	Med Oncol	WB

## Lagerung

Lagerungsbedingungen:

Bei -20°C lagern. Nach dem Versand ein Jahr lang stabil

Lagerungspuffer:

PBS mit 0.02% Natriumazid und 50% Glycerin pH 7.3.

Aliquotieren ist nicht notwendig bei -20°C Lagerung

\*\*\* 20ul-Größen enthalten 0.1% BSA

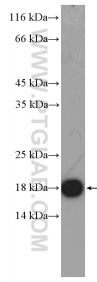
For technical support and original validation data for this product please contact:

T: 1 (888) 4PTGLAB (1-888-478-4522) (toll free in USA), or 1(312) 455-8498 (outside USA)

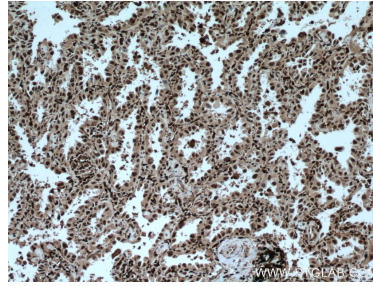
E: proteintech@ptglab.com  
W: ptglab.com

This product is exclusively available under Proteintech Group brand and is not available to purchase from any other manufacturer.

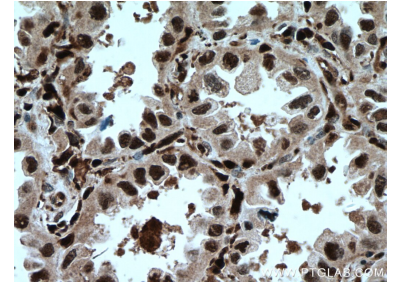
## Ausgewählte Validierungsdaten



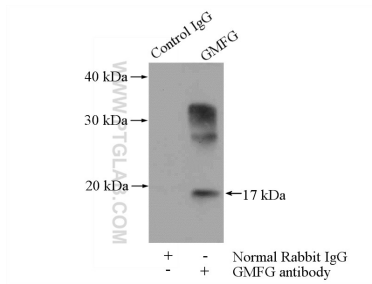
rat brain tissue were subjected to SDS PAGE followed by western blot with 13625-1-AP (GMFG Antibody) at dilution of 1:600 incubated at room temperature for 1.5 hours.



Immunohistochemical analysis of paraffin-embedded human lung cancer tissue slide using 13625-1-AP (GMFG antibody) at dilution of 1:200 (under 10x lens. Heat mediated antigen retrieval with Tris-EDTA buffer (pH 9.0).



Immunohistochemical analysis of paraffin-embedded human lung cancer tissue slide using 13625-1-AP (GMFG antibody) at dilution of 1:200 (under 40x lens. Heat mediated antigen retrieval with Tris-EDTA buffer (pH 9.0).



IP Result of anti-GMFG (IP:13625-1-AP, 4ug; Detection:13625-1-AP 1:500) with mouse spleen tissue lysate 4000ug.