

## Allgemeine Informationen

Katalog-Nr.:  
13635-1-AP

Größe:  
150ul, Konzentration: 200 µg/ml von  
Nanodrop und 180 µg/ml durch die  
Bradford-Methode mit BSA als  
Standard;

Wirt:  
Kaninchen

Isotyp:  
IgG

Immunogen Katalognummer:  
AG4563

GenBank-Zugangsnummer:  
BC032662

GeneID (NCBI):  
11201

Vollständiger Name:  
polymerase (DNA directed) iota

Berechnete Masse:  
715 aa, 80 kDa

Beobachtete Masse:  
87 kDa

Reinigungsmethode:

Antigen-Affinitätsreinigung

Empfohlene Verdünnungen:

WB 1:500-1:2000  
IP 0.5-4.0 µg für IP und 1:500-1:2000  
für WB  
IHC 1:20-1:200

## Anwendungen

Geprüfte Anwendungen:

IHC, IP, WB, ELISA

In Publikationen genannte Anwendungen:

IF, IHC, WB

Getestete Reaktivität:

Human, Maus, Ratte

Zitierte Arten:

Human, Maus, Stechmücke

**Hinweis-IHC: Antigendemaskierung mit TE-Puffer pH 9,0 empfohlen. (\*) Wahlweise kann die Antigendemaskierung auch mit Citratpuffer pH 6,0 erfolgen.**

Positivkontrollen:

WB : Maushodengewebe, humanes Herzgewebe, Rattenhodengewebe

IP : Maushodengewebe,

IHC : humanes Pankreaskarzinomgewebe,

## Hintergrundinformationen

Mammalian Pol I owns an unusual combination of properties: it is stimulated by Mn<sup>2+</sup> ions, can bypass some DNA lesions and misincorporates "G" opposite template "T" more frequently than incorporates the correct "A." [PMID:21304950] It also was shown to possess dRP lyase activity. In addition, Pol I is much more efficient in the presence of Mn<sup>2+</sup> in comparison to Mg<sup>2+</sup>. [PMID: 17609217]. It has been proposed that POLI involves in immunoglobulin somatic hypermutation (SHM), bypass of deaminated cytosines, several adducts of the purine bases. DNA strand crosslinks and is involved in DNA repair under oxidative stress. [PMID:15199127]

## Bemerkenswerte Veröffentlichungen

Verfasser	Pubmed ID	Journal	Anwendung
Chao He	28905458	Cancer Sci	WB,IHC
Zhenzi Su	34354953	Front Oncol	WB
M Iguchi	23955086	Oncogene	WB

## Lagerung

Lagerungsbedingungen:

Bei -20°C lagern. Nach dem Versand ein Jahr lang stabil

Lagerungspuffer:

PBS mit 0.02% Natriumazid und 50% Glycerin pH 7.3.

Aliquotieren ist nicht notwendig bei -20°C Lagerung

\*\*\* 20ul-Größen enthalten 0.1% BSA

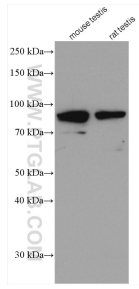
For technical support and original validation data for this product please contact:

T: 1 (888) 4PTGLAB (1-888-478-4522) (toll free in USA), or 1(312) 455-8498 (outside USA)

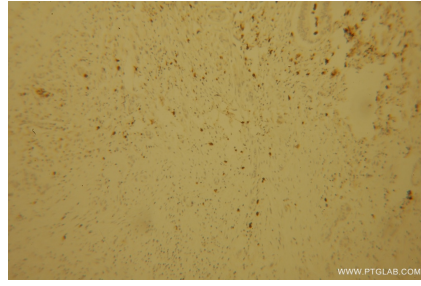
E: [proteintech@ptglab.com](mailto:proteintech@ptglab.com)  
W: [ptglab.com](http://ptglab.com)

This product is exclusively available under Proteintech Group brand and is not available to purchase from any other manufacturer.

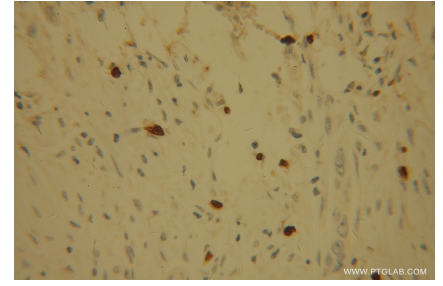
## Ausgewählte Validierungsdaten



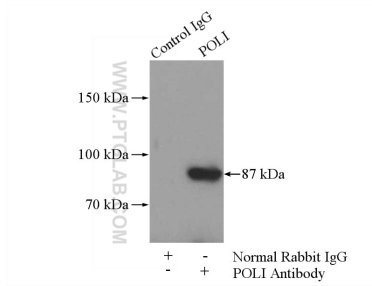
Various lysates were subjected to SDS PAGE followed by western blot with 13635-1-AP (POLI antibody) at dilution of 1:1000 incubated at room temperature for 1.5 hours.



Immunohistochemical analysis of paraffin-embedded human pancreas cancer using 13635-1-AP (POLI antibody) at dilution of 1:100 (under 10x lens).



Immunohistochemical analysis of paraffin-embedded human pancreas cancer using 13635-1-AP (POLI antibody) at dilution of 1:100 (under 40x lens).



IP Result of anti-POLI (IP:13635-1-AP, 4ug; Detection:13635-1-AP 1:1000) with mouse testis tissue lysate 4000ug.