

Allgemeine Informationen

| | | |
|---|--|--|
| Katalog-Nr.: 13652-1-AP | GenBank-Zugangsnummer: BC030248 | Reinigungsmethode: Antigen-Affinitätsreinigung |
| Größe: 150ul , Konzentration: 450 µg/ml von Nanodrop und 300 µg/ml durch die Bradford-Methode mit BSA als Standard; | GeneID (NCBI): 64428 | Empfohlene Verdünnungen: WB 1:200-1:1000 IHC 1:50-1:500 |
| Wirt: Kaninchen | Vollständiger Name: nuclear prelamin A recognition factor-like | |
| Isotyp: IgG | Berechnete Masse: 476 aa, 53 kDa | |
| Immunogen Katalognummer: AG4217 | Beobachtete Masse: 55 kDa, 42 kDa, 29 kDa | |

Anwendungen

| | |
|---|---|
| Geprüfte Anwendungen: IHC, WB,ELISA | Positivkontrollen: WB : HeLa-Zellen, HEK-293-Zellen IHC : humanes Kolongewebe, |
| Getestete Reaktivität: Human, Maus, Ratte | |
| Hinweis-IHC: Antigenmaskierung mit TE-Puffer pH 9,0 empfohlen. (*) Wahlweise kann die Antigenmaskierung auch mit Citratpuffer pH 6,0 erfolgen. | |

Hintergrundinformationen

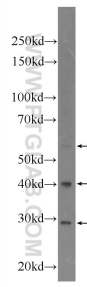
NARFL(Nuclear prelamin A recognition factor-like protein) is also named as PRN and belongs to the NARF family. This protein plays a role in cytoplasmic Fe-S protein biogenesis in mammalian cells. NARFL has 3 isoforms produced by alternative splicing.

Lagerung

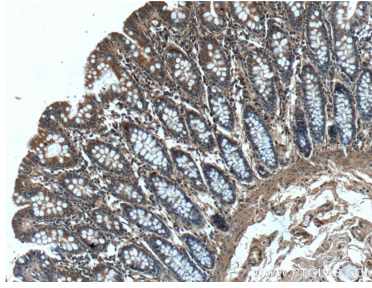
Lagerungsbedingungen:
Bei -20°C lagern. Nach dem Versand ein Jahr lang stabil
Lagerungspuffer:
PBS mit 0.02% Natriumazid und 50% Glycerin pH 7.3.
Aliquotieren ist nicht notwendig bei -20°C Lagerung

*** 20ul-Größen enthalten 0.1% BSA

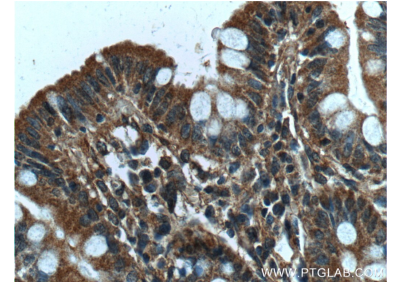
Ausgewählte Validierungsdaten



HeLa cells were subjected to SDS PAGE followed by western blot with 13652-1-AP (NARFL Antibody) at dilution of 1:300 incubated at room temperature for 1.5 hours.



Immunohistochemical analysis of paraffin-embedded human colon tissue slide using 13652-1-AP (NARFL antibody) at dilution of 1:200 (under 10x lens).



Immunohistochemical analysis of paraffin-embedded human colon tissue slide using 13652-1-AP (NARFL antibody) at dilution of 1:200 (under 40x lens).