

Nur für Forschungszwecke

# DNASE1L1 Polyklonaler Antikörper

Katalog-Nr.:13653-1-AP

1 Publikationen



## Allgemeine Informationen

Katalog-Nr.:  
13653-1-AP

Größe:  
150ul, Konzentration: 400 µg/ml von  
Nanodrop und 213 µg/ml durch die  
Bradford-Methode mit BSA als  
Standard;

Wirt:  
Kaninchen

Isotyp:  
IgG

Immunogen Katalognummer:  
AG4222

GenBank-Zugangsnummer:  
BC028092

GeneID (NCBI):  
1774

Vollständiger Name:  
deoxyribonuclease I-like 1

Berechnete Masse:  
302 aa, 34 kDa

Beobachtete Masse:  
34 kDa

Reinigungsmethode:  
Antigen-Affinitätsreinigung

Empfohlene Verdünnungen:  
WB 1:500-1:1000  
IP 0.5-4.0 µg für IP und 1:500-1:1000  
für WB  
IHC 1:20-1:200  
IF 1:10-1:100

## Anwendungen

Geprüfte Anwendungen:  
IF, IHC, IP, WB, ELISA

In Publikationen genannte Anwendungen:  
IF

Getestete Reaktivität:  
Human, Maus, Ratte

**Hinweis-IHC: Antigendemaskierung mit TE-  
Puffer pH 9,0 empfohlen. (\*) Wahlweise  
kann die Antigendemaskierung auch mit  
Citratpuffer pH 6,0 erfolgen.**

Positivkontrollen:

WB: Maus-Skelettmuskelgewebe, Ratten-  
Skelettmuskelgewebe

IP: Maus-Skelettmuskelgewebe,

IHC: humanes Skelettmuskelgewebe,

IF: MCF-7-Zellen,

## Hintergrundinformationen

### Bemerkenswerte Veröffentlichungen

Verfasser	Pubmed ID	Journal	Anwendung
Huajian Yang	37048150	Cells	IF

### Lagerung

Lagerungsbedingungen:

Bei -20°C lagern. Nach dem Versand ein Jahr lang stabil

Lagerungspuffer:

PBS mit 0.02% Natriumazid und 50% Glycerin pH 7.3.

Aliquotieren ist nicht notwendig bei -20°C Lagerung

\*\*\* 20ul-Größen enthalten 0.1% BSA

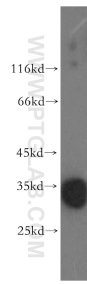
For technical support and original validation data for this product please contact:

T: 1 (888) 4PTGLAB (1-888-478-4522) (toll free  
in USA), or 1(312) 455-8498 (outside USA)

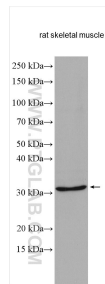
E: proteintech@ptglab.com  
W: ptglab.com

This product is exclusively available under Proteintech  
Group brand and is not available to purchase from any  
other manufacturer.

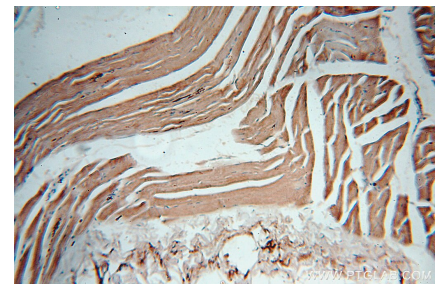
## Ausgewählte Validierungsdaten



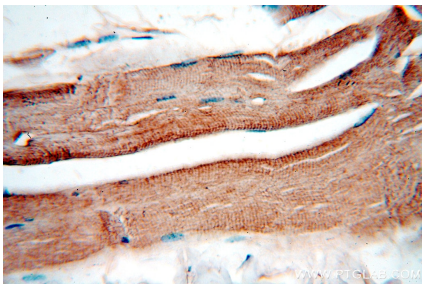
mouse skeletal muscle tissue were subjected to SDS PAGE followed by western blot with 13653-1-AP (DNASE1L1 antibody) at dilution of 1:1000 incubated at room temperature for 1.5 hours.



rat skeletal muscle tissue were subjected to SDS PAGE followed by western blot with 13653-1-AP (DNASE1L1 antibody) at dilution of 1:500 incubated at room temperature for 1.5 hours.



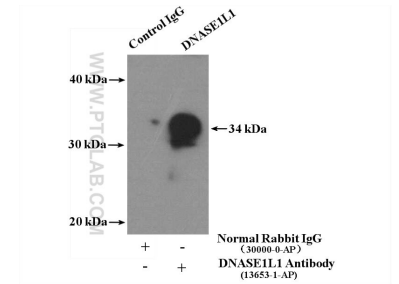
Immunohistochemical analysis of paraffin-embedded human skeletal muscle using 13653-1-AP (DNASE1L1 antibody) at dilution of 1:50 (under 10x lens).



Immunohistochemical analysis of paraffin-embedded human skeletal muscle using 13653-1-AP (DNASE1L1 antibody) at dilution of 1:50 (under 40x lens).



Immunofluorescent analysis of MCF-7 cells, using DNASE1L1 antibody 13653-1-AP at 1:25 dilution and Rhodamine-labeled goat anti-rabbit IgG (red). Blue pseudocolor = DAPI (fluorescent DNA dye).



IP Result of anti-DNASE1L1 (IP:13653-1-AP, 4ug; Detection:13653-1-AP 1:800) with mouse skeletal muscle tissue lysate 4000ug.