

Nur für Forschungszwecke

# ENTPD2 Polyklonaler Antikörper

Katalog-Nr.: 13656-1-AP

1 Publikationen



## Allgemeine Informationen

Katalog-Nr.:  
13656-1-AP

Größe:  
150ul, Konzentration: 500 µg/ml von  
Nanodrop und 300 µg/ml durch die  
Bradford-Methode mit BSA als  
Standard;

Wirt:  
Kaninchen

Isotyp:  
IgG

Immunogen Katalognummer:  
AG4513

GenBank-Zugangsnummer:  
BC035738

GeneID (NCBI):  
954

Vollständiger Name:  
ectonucleoside triphosphate  
diphosphohydrolase 2

Berechnete Masse:  
495 aa, 54 kDa

Beobachtete Masse:  
70 kDa

Reinigungsmethode:

Antigen-Affinitätsreinigung

Empfohlene Verdünnungen:

WB 1:1000-1:4000

IP 0.5-4.0 µg für IP und 1:200-1:1000  
für WB

IHC 1:100-1:400

## Anwendungen

Geprüfte Anwendungen:

IHC, IP, WB, ELISA

In Publikationen genannte Anwendungen:

IHC

Getestete Reaktivität:

Human

Zitierte Arten:

Ratte

**Hinweis-IHC: Antigendemaskierung mit TE-  
Puffer pH 9,0 empfohlen. (\*) Wahlweise  
kann die Antigendemaskierung auch mit  
Citratpuffer pH 6,0 erfolgen.**

Positivkontrollen:

WB: humanes Plazenta-Gewebe, K-562-Zellen

IP: K-562-Zellen,

IHC: humanes Dünndarmgewebe,

## Hintergrundinformationen

ENTPD2 (Ectonucleoside triphosphate diphosphohydrolase 2) is also named as CD39L1, Ecto-ATPase 2 and belongs to the GDA1/CD39 NTPase family. In the nervous system, it could hydrolyze ATP and other nucleotides to regulate purinergic neurotransmission. This protein has 3 isoforms produced by alternative splicing.

## Bemerkenswerte Veröffentlichungen

Verfasser	Pubmed ID	Journal	Anwendung
Moyuru Hayashi	33146549	Am J Physiol Gastrointest Liver Physiol	IHC

## Lagerung

Lagerungsbedingungen:

Bei -20°C lagern. Nach dem Versand ein Jahr lang stabil

Lagerungspuffer:

PBS mit 0.02% Natriumazid und 50% Glycerin pH 7.3.

Aliquotieren ist nicht notwendig bei -20°C Lagerung

\*\*\* 20ul-Größen enthalten 0.1% BSA

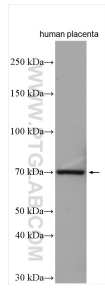
For technical support and original validation data for this product please contact:

T: 1 (888) 4PTGLAB (1-888-478-4522) (toll free  
in USA), or 1(312) 455-8498 (outside USA)

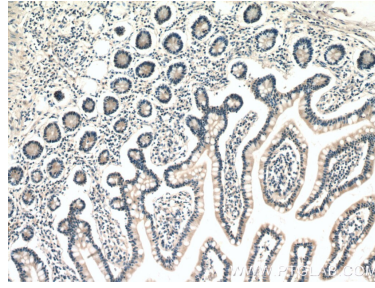
E: proteintech@ptglab.com  
W: ptglab.com

This product is exclusively available under Proteintech Group brand and is not available to purchase from any other manufacturer.

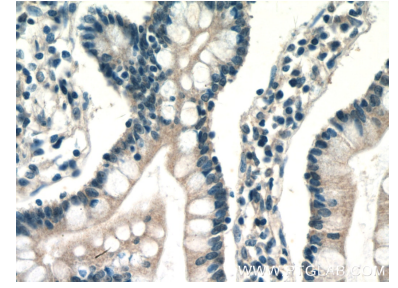
## Ausgewählte Validierungsdaten



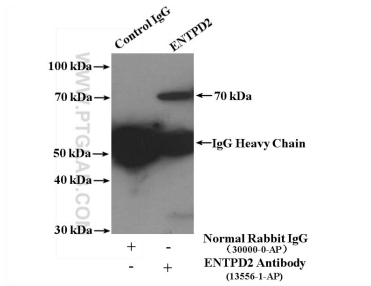
human placenta tissue were subjected to SDS PAGE followed by western blot with 13656-1-AP (ENTPD2 antibody) at dilution of 1:2000 incubated at room temperature for 1.5 hours.



Immunohistochemical analysis of paraffin-embedded human small intestine tissue slide using 13656-1-AP (ENTPD2 antibody) at dilution of 1:200 (under 10x lens).



Immunohistochemical analysis of paraffin-embedded human small intestine tissue slide using 13656-1-AP (ENTPD2 antibody) at dilution of 1:200 (under 40x lens).



IP Result of anti-ENTPD2 (IP:13656-1-AP, 4 $\mu$ g; Detection:13656-1-AP 1:300) with K-562 cells lysate 4000 $\mu$ g.