

Nur für Forschungszwecke

# SLC35A2 Polyklonaler Antikörper

Katalog-Nr.: 13657-1-AP

1 Publikationen



## Allgemeine Informationen

Katalog-Nr.:  
13657-1-AP

Größe:  
150ul, Konzentration: 550 µg/ml von  
Nanodrop und 280 µg/ml durch die  
Bradford-Methode mit BSA als  
Standard;

Wirt:  
Kaninchen

Isotyp:  
IgG

Immunogen Katalognummer:  
AG4524

GenBank-Zugangsnummer:  
BC035747

GeneID (NCBI):  
7355

Vollständiger Name:  
solute carrier family 35 (UDP-  
galactose transporter), member A2

Berechnete Masse:  
396 aa, 41 kDa

Beobachtete Masse:  
41 kDa, 32 kDa

Reinigungsmethode:

Antigen-Affinitätsreinigung

Empfohlene Verdünnungen:

WB 1:500-1:2000

IHC 1:50-1:500

## Anwendungen

Geprüfte Anwendungen:

IHC, WB, ELISA

In Publikationen genannte Anwendungen:

IHC, WB

Getestete Reaktivität:

Human, Maus, Ratte

Zitierte Arten:

Human

**Hinweis-IHC: Antigendemaskierung mit TE-  
Puffer pH 9,0 empfohlen. (\*) Wahlweise  
kann die Antigendemaskierung auch mit  
Citratpuffer pH 6,0 erfolgen.**

Positivkontrollen:

WB: HEK-293-Zellen, Maushirngewebe

IHC: humanes Leberkarzinomgewebe, humanes  
Kolongewebe

## Hintergrundinformationen

### Bemerkenswerte Veröffentlichungen

Verfasser

Hongxia Cheng

Pubmed ID

36454514

Journal

Cell Oncol (Dordr)

Anwendung

IHC, WB

## Lagerung

Lagerungsbedingungen:

Bei -20°C lagern. Nach dem Versand ein Jahr lang stabil

Lagerungspuffer:

PBS mit 0.02% Natriumazid und 50% Glycerin pH 7.3.

Aliquotieren ist nicht notwendig bei -20°C Lagerung

\*\*\* 20ul-Größen enthalten 0.1% BSA

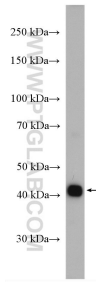
For technical support and original validation data for this product please contact:

T: 1 (888) 4PTGLAB (1-888-478-4522) (toll free  
in USA), or 1(312) 455-8498 (outside USA)

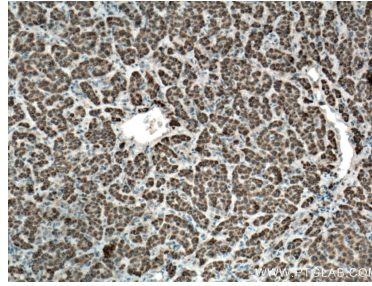
E: proteintech@ptglab.com  
W: ptglab.com

This product is exclusively available under Proteintech  
Group brand and is not available to purchase from any  
other manufacturer.

## Ausgewählte Validierungsdaten



HEK-293 cells were subjected to SDS PAGE followed by western blot with 13657-1-AP (SLC35A2 antibody) at dilution of 1:1000 incubated at room temperature for 1.5 hours.



Immunohistochemical analysis of paraffin-embedded human liver cancer tissue slide using 13657-1-AP (SLC35A2 antibody) at dilution of 1:200 (under 10x lens. Heat mediated antigen retrieval with Tris-EDTA buffer (pH 9.0).