

Nur für Forschungszwecke

WDR1 Polyklonaler Antikörper

Katalog-Nr.:13676-1-AP

Vorgestelltes Produkt

9 Publikationen



Allgemeine Informationen

Katalog-Nr.:
13676-1-AP

Größe:
150ul, Konzentration: 700 µg/ml von
Nanodrop und 373 µg/ml durch die
Bradford-Methode mit BSA als
Standard;

Wirt:
Kaninchen

Isotyp:
IgG

Immunogen Katalognummer:
AG4670

GenBank-Zugangsnummer:
BC030541

GeneID (NCBI):
9948

Vollständiger Name:
WD repeat domain 1

Berechnete Masse:
606 aa, 66 kDa

Beobachtete Masse:
66-70 kDa

Reinigungsmethode:

Antigen-Affinitätsreinigung

Empfohlene Verdünnungen:

WB 1:500-1:3000
IP 0.5-4.0 µg für IP und 1:500-1:1000
für WB
IHC 1:20-1:200

Anwendungen

Geprüfte Anwendungen:

IHC, IP, WB, ELISA

In Publikationen genannte Anwendungen:

WB

Getestete Reaktivität:

Human, Maus, Ratte

Zitierte Arten:

Human, Maus

Hinweis-IHC: Antigendemaskierung mit TE-Puffer pH 9,0 empfohlen. (*) Wahlweise kann die Antigendemaskierung auch mit Citratpuffer pH 6,0 erfolgen.

Positivkontrollen:

WB: HEK-293-Zellen, Jurkat-Zellen, Ratten-Skelettmuskelgewebe, U-87-Zellen

IP: Maus-Skelettmuskelgewebe,

IHC: humanes Hodengewebe,

Hintergrundinformationen

Bemerkenswerte Veröffentlichungen

Verfasser	Pubmed ID	Journal	Anwendung
Baiyin Yuan	24840128	Am J Pathol	WB
Baiyin Yuan	29989053	Int J Biol Sci	WB
Ran An	35861209	Exp Biol Med (Maywood)	WB

Lagerung

Lagerungsbedingungen:

Bei -20°C lagern. Nach dem Versand ein Jahr lang stabil

Lagerungspuffer:

PBS mit 0.02% Natriumazid und 50% Glycerin pH 7.3.

Aliquotieren ist nicht notwendig bei -20°C Lagerung

*** 20ul-Größen enthalten 0.1% BSA

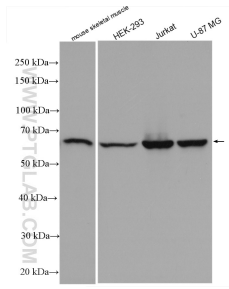
For technical support and original validation data for this product please contact:

T: 1 (888) 4PTGLAB (1-888-478-4522) (toll free in USA), or 1(312) 455-8498 (outside USA)

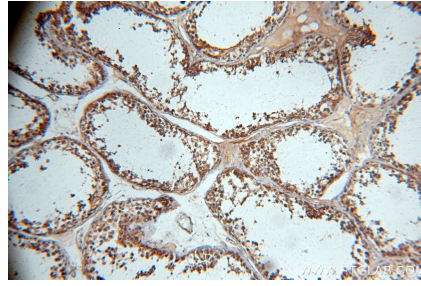
E: proteintech@ptglab.com
W: ptglab.com

This product is exclusively available under Proteintech Group brand and is not available to purchase from any other manufacturer.

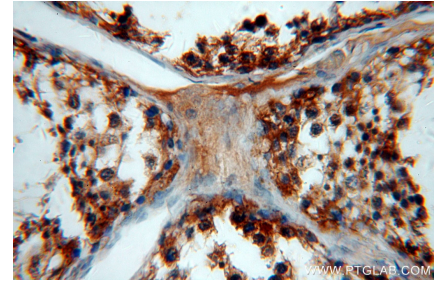
Ausgewählte Validierungsdaten



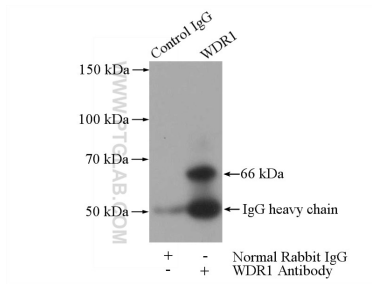
Various lysates were subjected to SDS PAGE followed by western blot with 13676-1-AP (WDR1 antibody) at dilution of 1:1500 incubated at room temperature for 1.5 hours.



Immunohistochemical analysis of paraffin-embedded human testis using 13676-1-AP (WDR1 antibody) at dilution of 1:100 (under 10x lens).



Immunohistochemical analysis of paraffin-embedded human testis using 13676-1-AP (WDR1 antibody) at dilution of 1:100 (under 40x lens).



IP Result of anti-WDR1 (IP:13676-1-AP, 3ug; Detection:13676-1-AP 1:500) with mouse skeletal muscle tissue lysate 3600ug.