

Nur für Forschungszwecke

# BCKDHB Polyklonaler Antikörper

Katalog-Nr.:13685-1-AP

4 Publikationen



## Allgemeine Informationen

|  |   |  |
|--|---|--|
| <b>Katalog-Nr.:</b><br>13685-1-AP                              | <b>GenBank-Zugangsnummer:</b><br>BC040139   | <b>Reinigungsmethode:</b><br>Antigen-Affinitätsreinigung             |
| <b>Größe:</b><br>150ul, Konzentration: 350 µg/ml von Nanodrop; | <b>GeneID (NCBI):</b><br>594  | <b>Empfohlene Verdünnungen:</b><br>WB 1:500-1:2000<br>IHC 1:50-1:500 |
| <b>Wirt:</b><br>Kaninchen                                      | <b>Vollständiger Name:</b><br>branched chain keto acid dehydrogenase E1, beta polypeptide |  |
| <b>Isotyp:</b><br>IgG  | <b>Berechnete Masse:</b><br>392 aa, 43 kDa  |  |
| <b>Immunogen Katalognummer:</b><br>AG4552                      | <b>Beobachtete Masse:</b><br>37 kDa   |  |

## Anwendungen

### Geprüfte Anwendungen:

IHC, WB, ELISA

### In Publikationen genannte Anwendungen:

IHC, WB

### Getestete Reaktivität:

Human, Maus, Ratte

### Zitierte Arten:

Human, Maus

**Hinweis-IHC: Antigenmaskierung mit TE-Puffer pH 9,0 empfohlen. (\*) Wahlweise kann die Antigenmaskierung auch mit Citratpuffer pH 6,0 erfolgen.**

### Positivkontrollen:

WB: Mauslebergewebe, Rattenlebergewebe, Transfizierte HEK-293-Zellen

IHC: humanes Kolonkarzinomgewebe, humanes Magengewebe

## Hintergrundinformationen

### Bemerkenswerte Veröffentlichungen

| Verfasser     | Pubmed ID | Journal    | Anwendung |
|---------------|-----------|------------|-----------|
| Yanan Wang    | 36433955  | Nat Commun | IHC       |
| Dongdong Yang | 36417878  | Cell Rep   | WB        |
| Tao Shi       | 29575645  | Anim Sci J | WB        |

## Lagerung

### Lagerungsbedingungen:

Bei -20°C lagern. Nach dem Versand ein Jahr lang stabil

### Lagerungspuffer:

PBS mit 0.02% Natriumazid und 50% Glycerin pH 7.3.

Aliquotieren ist nicht notwendig bei -20°C Lagerung

\*\*\* 20ul-Größen enthalten 0.1% BSA

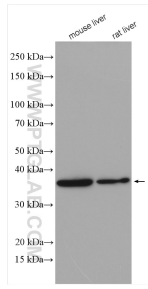
For technical support and original validation data for this product please contact:

T: 1 (888) 4PTGLAB (1-888-478-4522) (toll free in USA), or 1(312) 455-8498 (outside USA)

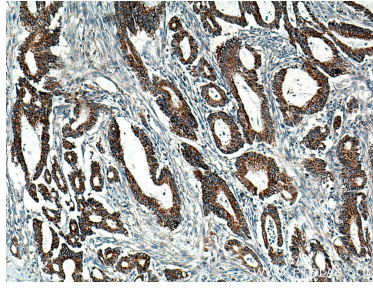
E: proteintech@ptglab.com  
W: ptglab.com

This product is exclusively available under Proteintech Group brand and is not available to purchase from any other manufacturer.

## Ausgewählte Validierungsdaten



Various lysates were subjected to SDS PAGE followed by western blot with 13685-1-AP (BCKDHB antibody) at dilution of 1:1000 incubated at room temperature for 1.5 hours.



Immunohistochemical analysis of paraffin-embedded human colon cancer tissue slide using 13685-1-AP (BCKDHB antibody) at dilution of 1:200 (under 10x lens). Heat mediated antigen retrieval with Tris-EDTA buffer (pH 9.0).