

Nur für Forschungszwecke

IRF2BP1 Polyklonaler Antikörper

Katalog-Nr.:13698-1-AP

2 Publikationen



Allgemeine Informationen

Katalog-Nr.:
13698-1-AP

Größe:
150ul, Konzentration: 300 µg/ml von
Nanodrop und 133 µg/ml durch die
Bradford-Methode mit BSA als
Standard;

Wirt:
Kaninchen

Isotyp:
IgG

Immunogen Katalognummer:
AG4596

GenBank-Zugangsnummer:
BC038222

GeneID (NCBI):
26145

Vollständiger Name:
interferon regulatory factor 2 binding
protein 1

Berechnete Masse:
584 aa, 62 kDa

Beobachtete Masse:
62-72 kDa

Reinigungsmethode:

Antigen-Affinitätsreinigung

Empfohlene Verdünnungen:

WB 1:500-1:1000
IP 0.5-4.0 µg für IP und 1:500-1:1000
für WB
IHC 1:50-1:500
IF 1:50-1:500

Anwendungen

Geprüfte Anwendungen:

IF, IHC, IP, WB, ELISA

In Publikationen genannte Anwendungen:

ChIP, IF, WB

Getestete Reaktivität:

Human, Maus, Ratte

Zitierte Arten:

Human

**Hinweis-IHC: Antigendemaskierung mit TE-
Puffer pH 9,0 empfohlen. (*) Wahlweise
kann die Antigendemaskierung auch mit
Citratpuffer pH 6,0 erfolgen.**

Positivkontrollen:

WB : HeLa-Zellen, HEK-293-Zellen, Jurkat-Zellen,
Maushirngewebe, Rattenlymphgewebe

IP : HEK-293-Zellen,

IHC : humanes Mammakarzinomgewebe,

IF : HeLa-Zellen,

Hintergrundinformationen

Bemerkenswerte Veröffentlichungen

Verfasser	Pubmed ID	Journal	Anwendung
Juan F Correa-Vázquez	33753728	Cell Death Dis	WB
Sina V Barysch	33480129	EMBO Rep	IF, ChIP

Lagerung

Lagerungsbedingungen:

Bei -20°C lagern. Nach dem Versand ein Jahr lang stabil

Lagerungspuffer:

PBS mit 0.02% Natriumazid und 50% Glycerin pH 7.3.

Aliquotieren ist nicht notwendig bei -20°C Lagerung

*** 20ul-Größen enthalten 0.1% BSA

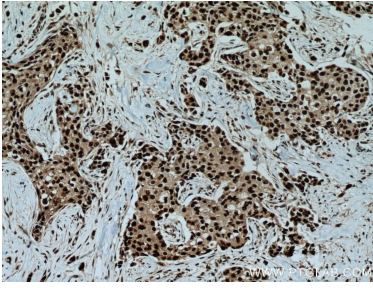
For technical support and original validation data for this product please contact:

T: 1 (888) 4PTGLAB (1-888-478-4522) (toll free
in USA), or 1(312) 455-8498 (outside USA)

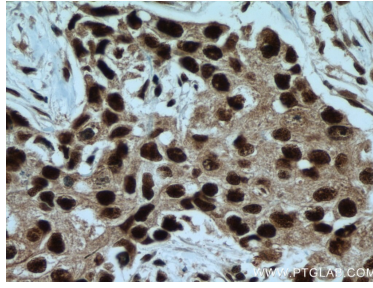
E: proteintech@ptglab.com
W: ptglab.com

This product is exclusively available under Proteintech
Group brand and is not available to purchase from any
other manufacturer.

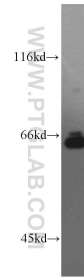
Ausgewählte Validierungsdaten



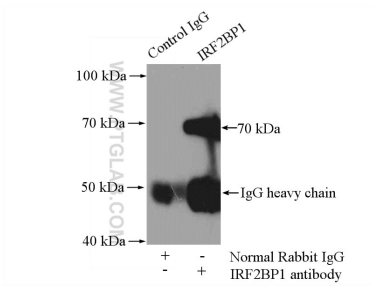
Immunohistochemical analysis of paraffin-embedded human breast cancer tissue slide using 13698-1-AP (IRF2BP1 antibody) at dilution of 1:200 (under 10x lens). Heat mediated antigen retrieval with Tris-EDTA buffer (pH 9.0).



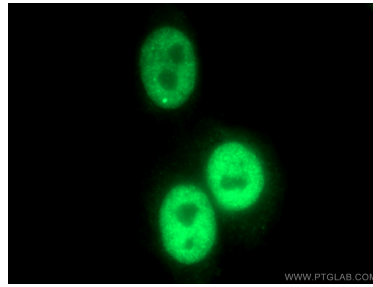
Immunohistochemical analysis of paraffin-embedded human breast cancer tissue slide using 13698-1-AP (IRF2BP1 antibody) at dilution of 1:200 (under 40x lens). Heat mediated antigen retrieval with Tris-EDTA buffer (pH 9.0).



HeLa cells were subjected to SDS PAGE followed by western blot with 13698-1-AP (IRF2BP1 antibody) at dilution of 1:800 incubated at room temperature for 1.5 hours.



IP Result of anti-IRF2BP1 (IP:13698-1-AP, 4ug; Detection:13698-1-AP 1:500) with HEK-293 cells lysate 2000ug.



Immunofluorescent analysis of (4% PFA) fixed HeLa cells using 13698-1-AP (IRF2BP1 antibody) at dilution of 1:50 and Alexa Fluor 488-conjugated AffiniPure Goat Anti-Rabbit IgG(H+L).