

## Allgemeine Informationen

<b>Katalog-Nr.:</b> 13708-1-AP	<b>GenBank-Zugangsnummer:</b> BC033856	<b>Reinigungsmethode:</b> Antigen-Affinitätsreinigung
<b>Größe:</b> 150ul , Konzentration: 600 µg/ml von Nanodrop und 513 µg/ml durch die Bradford-Methode mit BSA als Standard;	<b>GeneID (NCBI):</b> 23367	<b>Empfohlene Verdünnungen:</b> WB 1:2000-1:10000 IHC 1:50-1:500 IF 1:50-1:500
<b>Wirt:</b> Kaninchen	<b>Vollständiger Name:</b> La ribonucleoprotein domain family, member 1	
<b>Isotyp:</b> IgG	<b>Berechnete Masse:</b> 1096 aa, 124 kDa	
<b>Immunogen Katalognummer:</b> AG4645	<b>Beobachtete Masse:</b> 140-150 kDa	

## Anwendungen

<b>Geprüfte Anwendungen:</b> IF, IHC, WB, ELISA	<b>Positivkontrollen:</b> WB : HEK-293T-Zellen, HeLa-Zellen, HepG2-Zellen, Mausherzgewebe, Maushirngewebe, Maushodengewebe
<b>In Publikationen genannte Anwendungen:</b> WB	<b>IHC :</b> humanes Leberkarzinomgewebe, humanes Ovarialkarzinomgewebe
<b>Getestete Reaktivität:</b> Drosophila, Human, Maus, Ratte	<b>IF :</b> HepG2-Zellen,
<b>Zitierte Arten:</b> Maus	
<b>Hinweis-IHC: Antigenmaskierung mit TE-Puffer pH 9,0 empfohlen. (*) Wahlweise kann die Antigenmaskierung auch mit Citratpuffer pH 6,0 erfolgen.</b>	

## Hintergrundinformationen

### Bemerkenswerte Veröffentlichungen

Verfasser	Pubmed ID	Journal	Anwendung
Annie Hien	33054857	Mol Autism	WB
Pedro Fuentes	34818049	Sci Adv	WB

## Lagerung

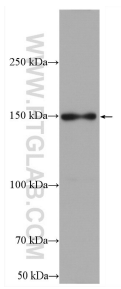
**Lagerungsbedingungen:**  
Bei -20°C lagern. Nach dem Versand ein Jahr lang stabil  
**Lagerungspuffer:**  
PBS mit 0.02% Natriumazid und 50% Glycerin pH 7.3.  
Aliquotieren ist nicht notwendig bei -20°C Lagerung

\*\*\* 20ul-Größen enthalten 0.1% BSA

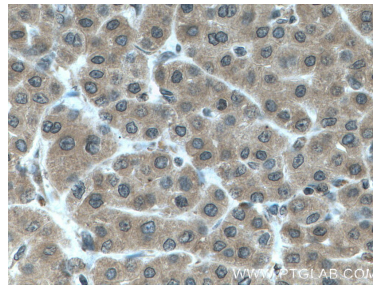
For technical support and original validation data for this product please contact:  
T: 1 (888) 4PTGLAB (1-888-478-4522) (toll free in USA), or 1(312) 455-8498 (outside USA)  
E: proteintech@ptglab.com  
W: ptglab.com

This product is exclusively available under Proteintech Group brand and is not available to purchase from any other manufacturer.

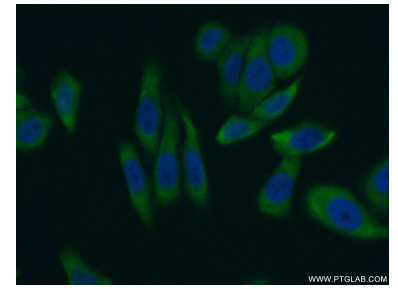
## Ausgewählte Validierungsdaten



HEK-293T cells were subjected to SDS PAGE followed by western blot with 13708-1-AP (LARP1 antibody) at dilution of 1:5000 incubated at room temperature for 1.5 hours.



Immunohistochemical analysis of paraffin-embedded human liver cancer tissue slide using 13708-1-AP (LARP1 antibody) at dilution of 1:200 (under 40x lens. Heat mediated antigen retrieval with Tris-EDTA buffer (pH 9.0).



Immunofluorescent analysis of (10% Formaldehyde) fixed HepG2 cells using 13708-1-AP (LARP1 antibody) at dilution of 1:50 and Alexa Fluor 488-conjugated AffiniPure Goat Anti-Rabbit IgG(H+L).